

Samordnade insatser för en fungerande skolgång för barn och unga i Stockholms stad



Skolsociala team, samordnat stöd till grundskoleelever med upprepad eller långvarig frånvaro

Sofia Linder, utredare socialförvaltningen

10 september 2025

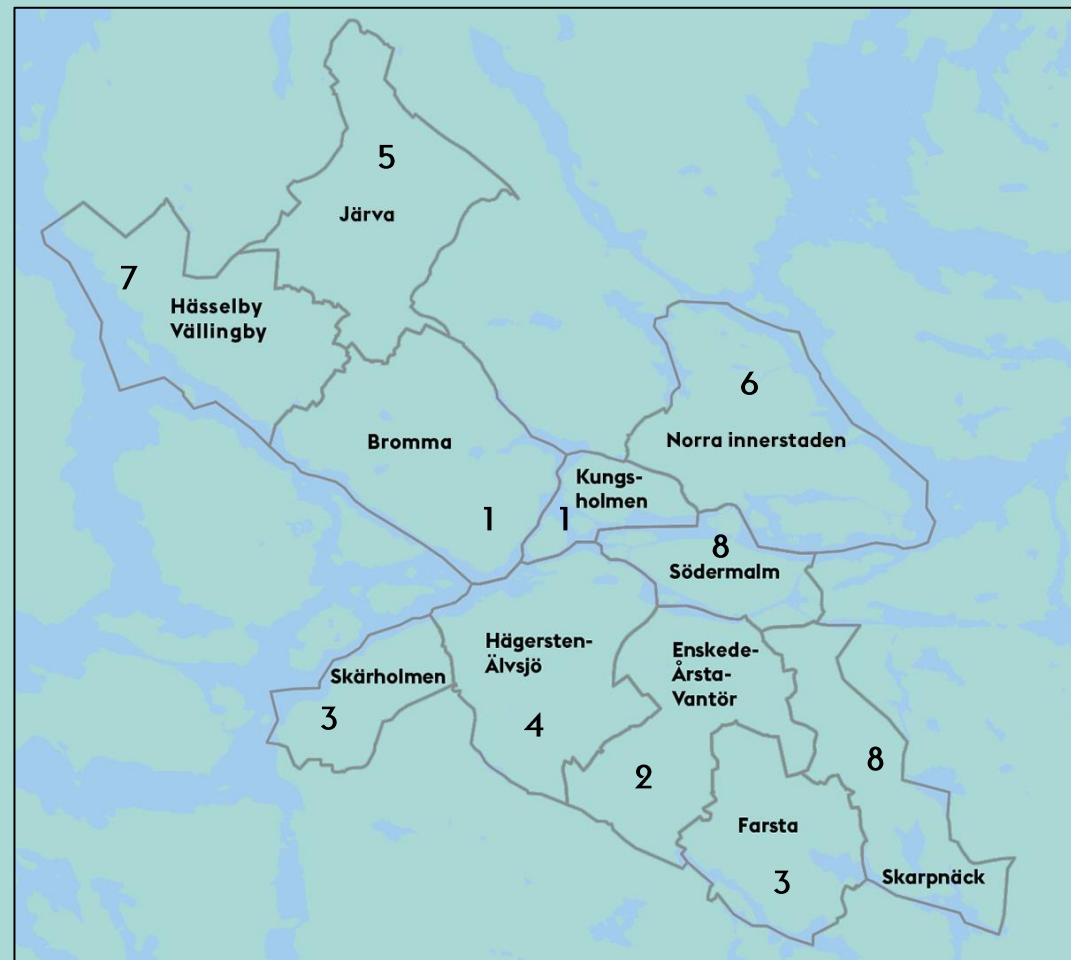


Om Stockholms stad

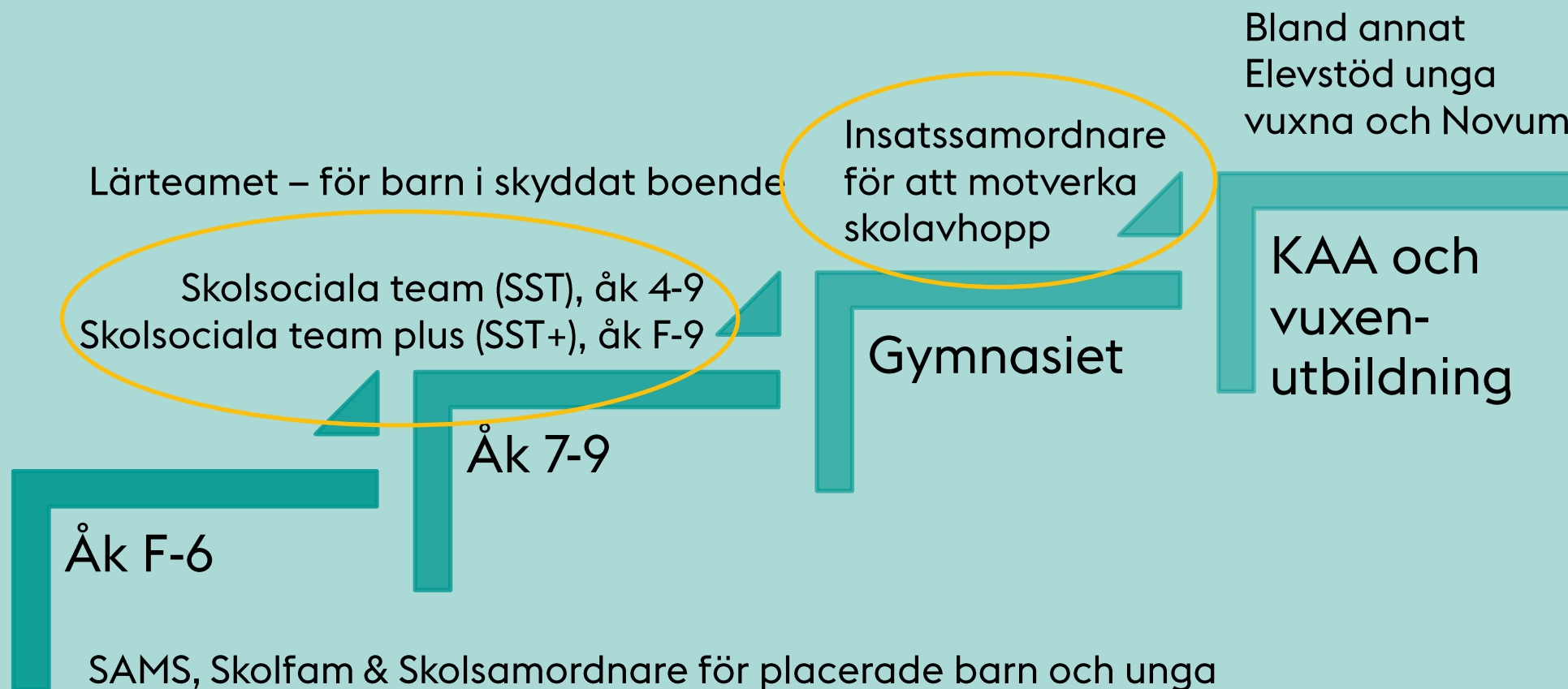
- Drygt 985 000 invånare år 2024.
- Minskat barnafödande innebär minskning av antalet barn 0-5 år de närmaste åren.
- Över 40 000 anställda inom 300 olika yrken.

Förskola och skola

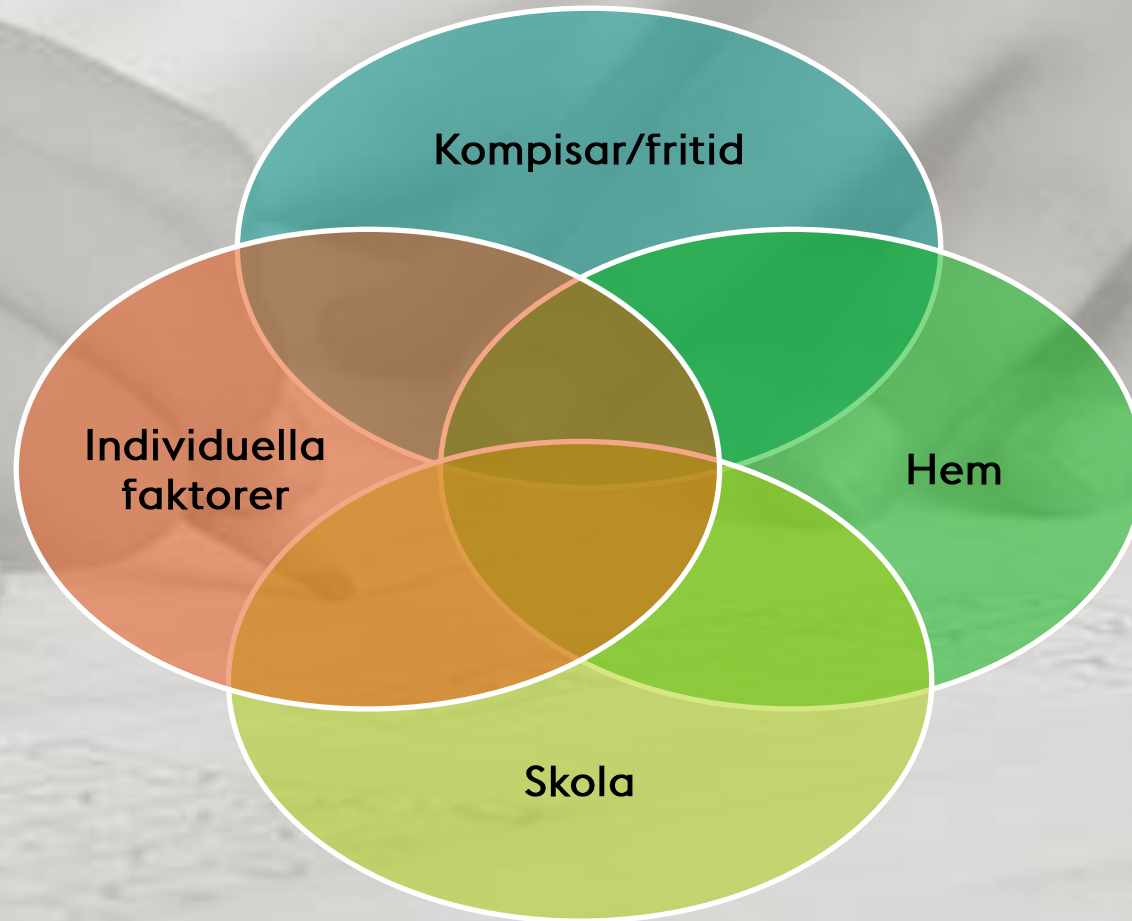
- Över 160 000 barn och elever i åldrarna 1-20 år går i någon av stadens kommunala förskolor och skolor.
- Cirka 260 grundskolor och 45 anpassade grundskolor, kommunala och fristående.
- Över 90 gymnasieskolor och cirka 10 anpassade gymnasieskolor, kommunala och fristående.



Samverkan och samarbete med barnets bästa och en fungerande skolgång i fokus



Komplexa orsaker till skolfrånvaro kräver samverkan



Bakgrund och nuläge

Projekt PPSS
2013

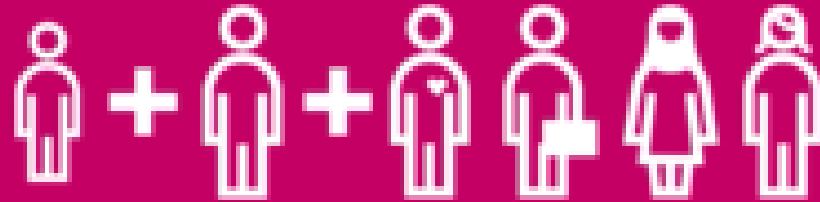
Tydligt politiskt budskap om
skolan som skyddsfaktor

2021: Skolsociala team (SST)
i alla 11 stadsdelsområden
Gemensam arbetsmodell

Projekt SST+
2023-2025

Sammanhållen
skolsocial stödkedja
2025

Vad är skolsociala team?



Resultat & framgångsfaktorer

Ökad närvaro i skolan och undervisningen eller steg mot ett skolnärmande

Ökad måluppfyllelse

Bättre mående

Framgångsfaktorer

- Barnets behov i centrum
- Helhetsyn & samsyn
- Tillgänglighet & flexibilitet
 - Tillit till varandras uppdrag, samhandling i mellanrummet

”Det var skönt att äntligen få hjälp av en dedikerad grupp människor med samma fokus, istället för att hoppa runt mellan enheter och människor som är som satelliter på olika ställen och bara har fokus på sin lilla ”tärtbit”.”

”Det som fungerade för mig var att du fick mig att börja tycka om skolan igen. När jag skolkade som mest tyckte jag inte om skolan och brydde mig inte. Dina samtal har hjälpt mig att se saker annorlunda och det är skönt att få prata med någon när man är kille och inte kan prata om allt med sina vänner.”

Organisatoriska framgångsfaktorer och utveckling framåt

Framgångsfaktorer



- Gemensamma uppdrag från politiken
- Gemensamt fokus på målgruppernas behov
- Tillit till varandra och förståelse för varandras uppdrag
- Respekt för varandras ansvarsområden, konkret samhandling i mellanrummet
- Mod och uthållighet

Utvecklingsområden



- Ökad likvärdighet och likställighet, till exempel erbjuda stödet på alla skolor
- Ta tillvara på möjligheterna med nya socialtjänstlagen
- Sammanhållen skolsocial stödkedja för hela målgruppen
- Samverkan med regionen

Tack!

