



Skolan som skyddsfaktor



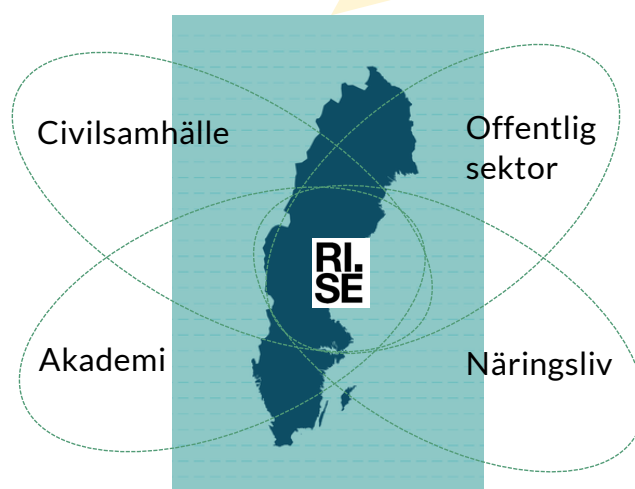
Magnus Johansson, PhD
RISE Research Institutes of Sweden
2025-09-10



1

Välfärdsinnovation

RISE har byggt upp och utvecklar kapacitet inom hälsa, välfärd och samhällsbyggnad med fokus på omställning till proaktiva och preventiva tjänster, effektmätning och governance innovation.



2



Rapporten är fritt tillgänglig

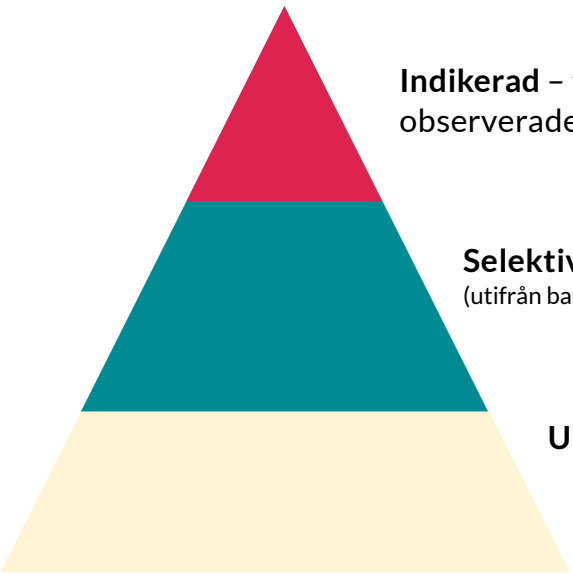
- <https://osf.io/935b6>
- Allt källmaterial tillgängliggjort.
- Fritt att använda och vidareutveckla så länge källhänvisning finns med.
- *Creative Commons Attribution 4.0 International Public License.*
 - CC BY 4.0





3


Förebyggande insatser – olika nivåer




Indikerad – tidiga tecken observerade

Selektiv – riktas till riskgrupp (utifrån bakgrundsvariabler)

Universell – ges till alla

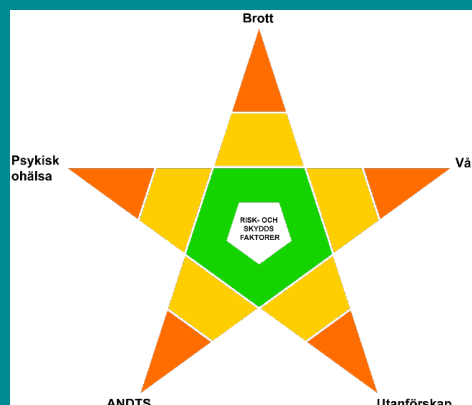




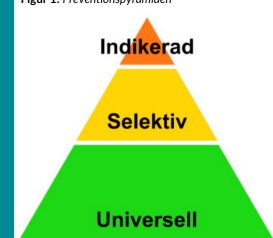
4

Bakgrund till rapporten

- Preventionsstjärnan – gemensamma risk- och skyddsfaktorer för flera utfall
 - Missbruk/beroende ANDTS
 - Våld, inklusive mäns våld mot kvinnor
 - Kriminalitet
 - Psykisk ohälsa
 - Utanförskap (långvarig skolfrånvaro, uteblivet inträde på arbetsmarknaden)



Figur 1. Preventionspyramiden



RI.
SE

5

Relativ risk för problemutfall

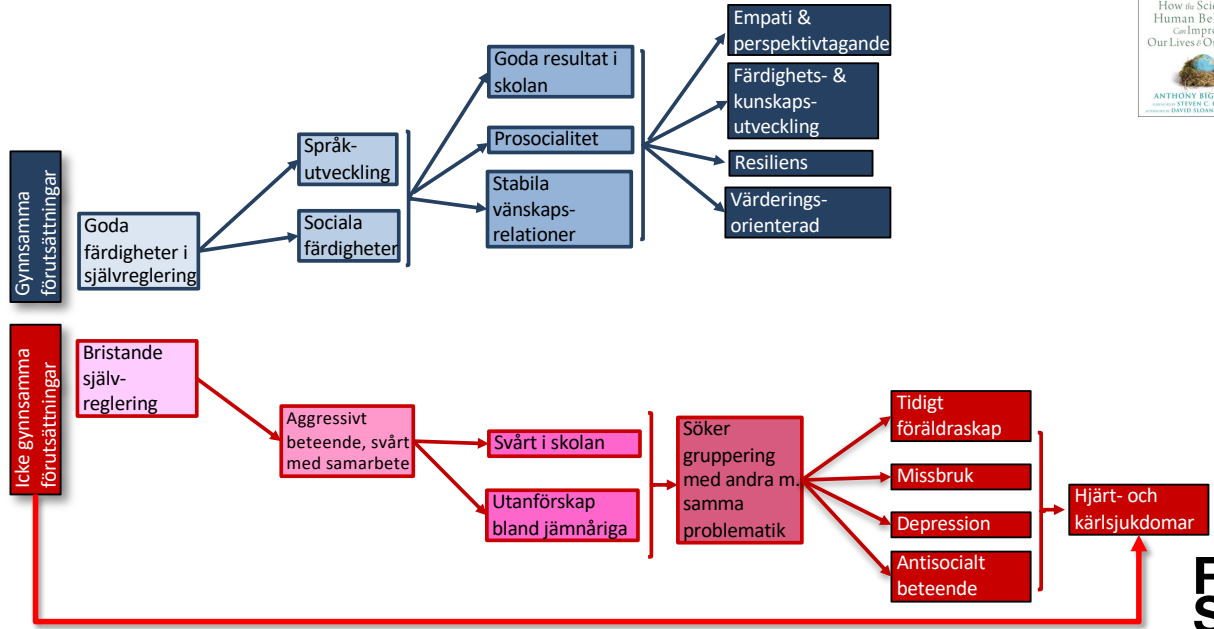
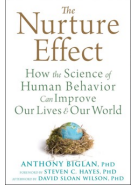
	Substance Use	Antisocial Behavior	Risky Sexual behavior	Depression	Eating Disorders
Substance use		5.52	8.54	3.66	2.29
Antisocial Behavior	5.42		7.80	3.74	2.62
Risky Sexual Behavior	6.86	7.11		4.46	3.08
Depression	3.93	3.85	5.79		3.64
Eating disorder	2.45	2.89	3.59	4.00	

Boles, S., Biglan, A., Smolkowski, K. (2006) Relationships among negative and positive behaviors in adolescence. *Journal of Adolescence*, 29, 33-52.



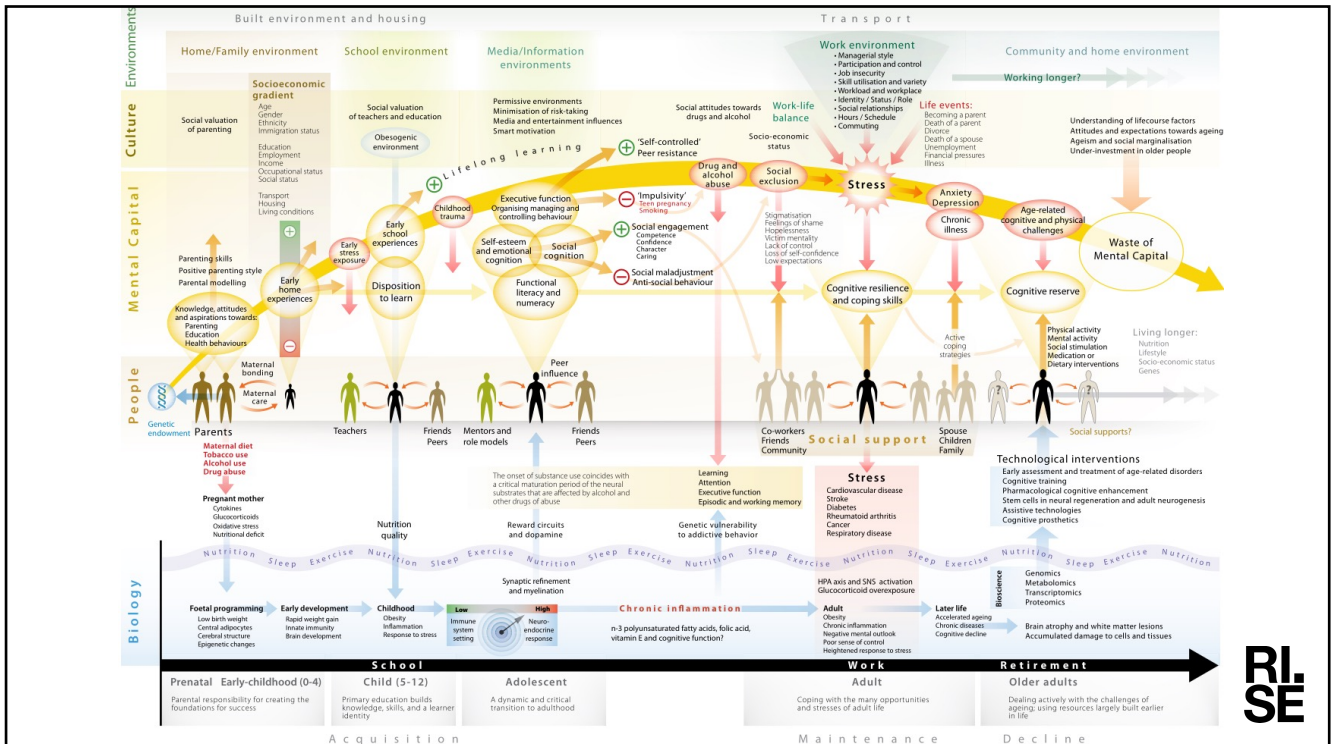
6

Två utvecklingsbanor

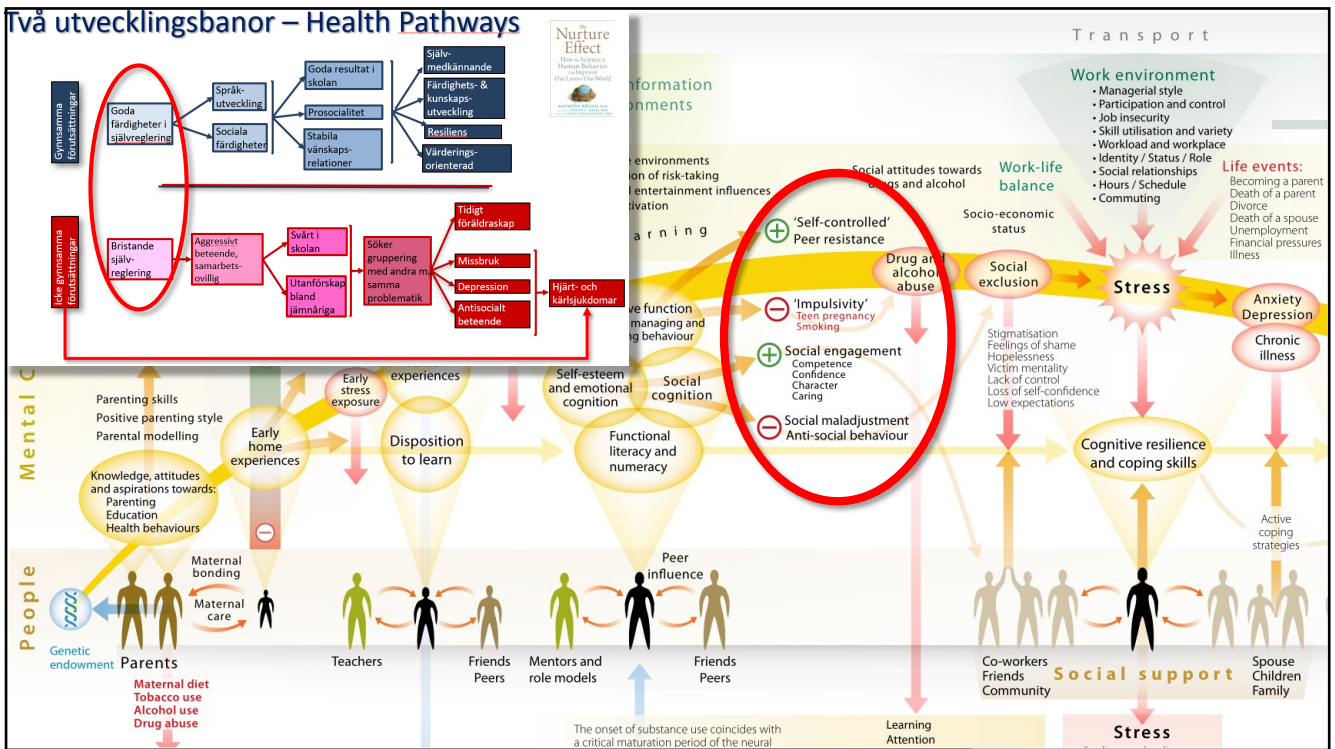


Biglan, A., Flay, B. R., Embry, D. D., & Sandler, I. N. (2012). The critical role of nurturing environments for promoting human well-being. *American Psychologist*, 67(4), 257–271. <https://doi.org/10.1037/a0026796>

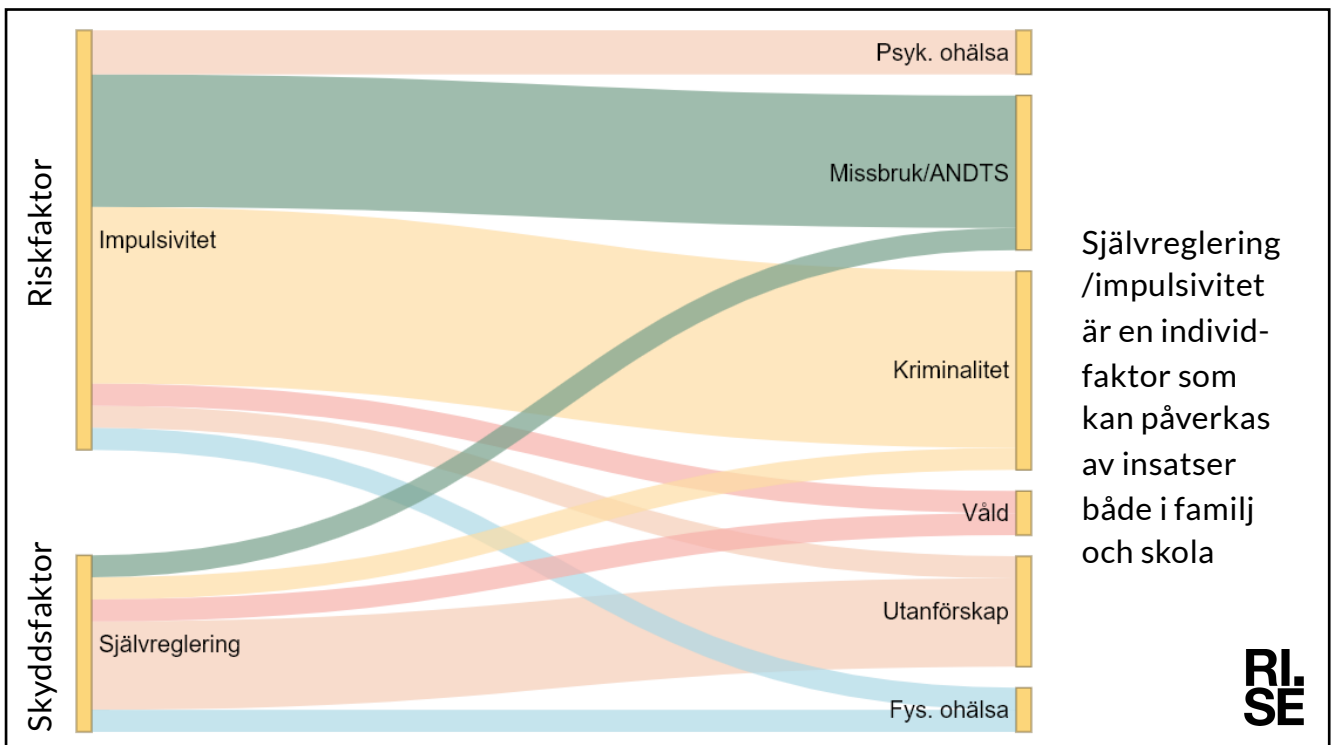
7



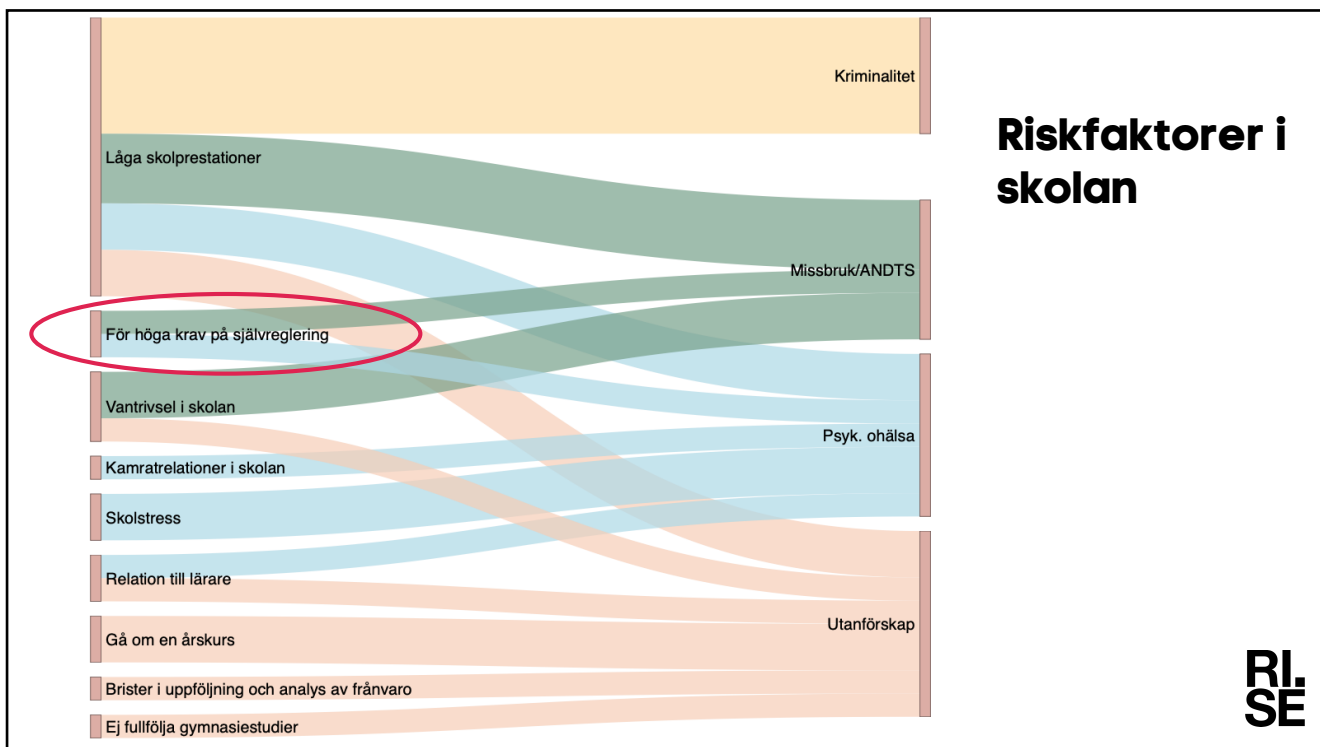
8



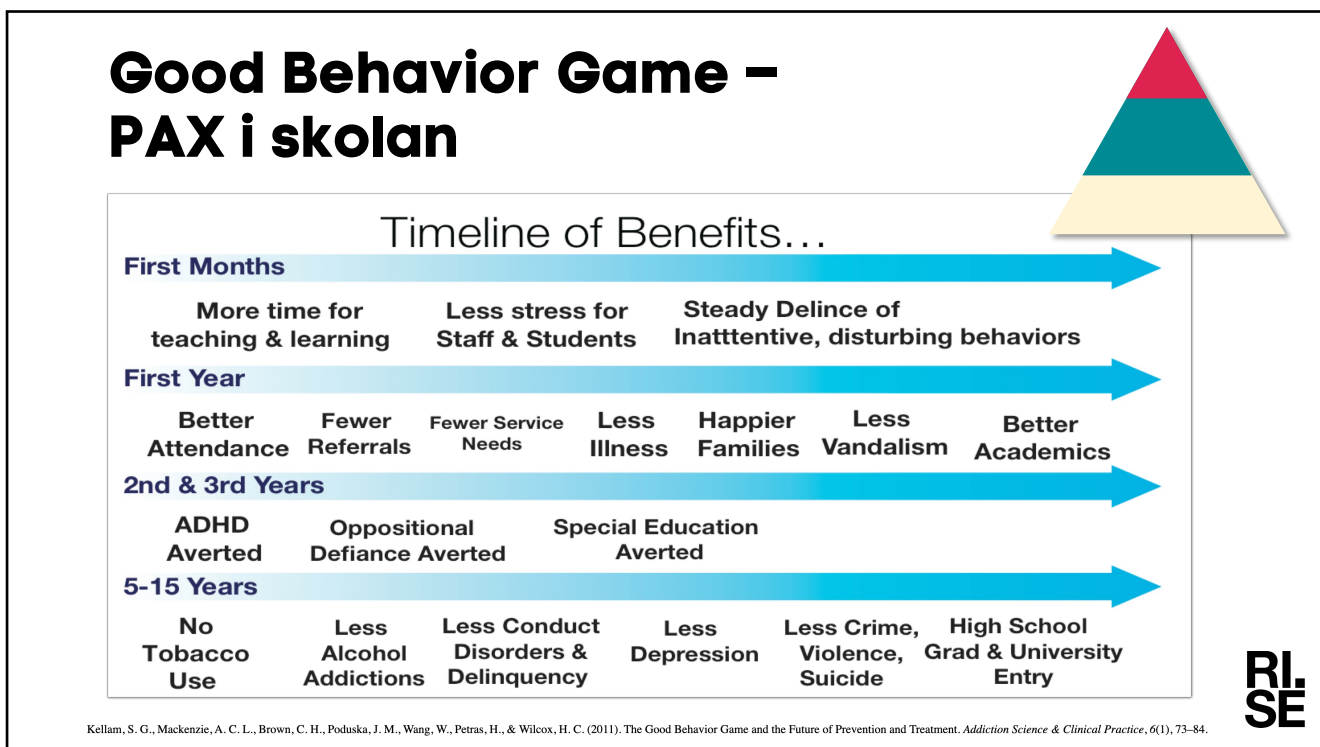
9



10



11



12

Långtidsuppföljning

OUTCOMES	STUDENT GROUPS	GBG CLASSROOM	STANDARD CLASSROOM
Drug abuse and dependence disorders	All males	19 percent	38 percent
	Highly aggressive males	29 percent	83 percent
Regular smoking	All males	6 percent	19 percent
	Highly aggressive males	0 percent	40 percent
Alcohol abuse and dependence disorders	All males and females	13 percent	20 percent
Antisocial personality disorder (ASPD)	Highly aggressive males	40 percent	100 percent
Violent and criminal behavior (and ASPD)	Highly aggressive males	34 percent	50 percent
Service use for problems with behavior, emotions, drugs, or alcohol	All males	25 percent	42 percent
Suicidal thoughts	All females	9 percent	19 percent
	All males	11 percent	24 percent

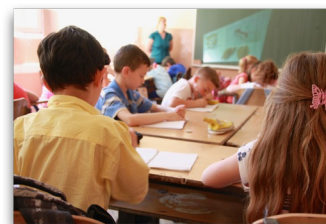
Kellam, S. G., Mackenzie, A. C. L., Brown, C. H., Poduska, J. M., Wang, W., Petras, H., & Wilcox, H. C. (2011). The Good Behavior Game and the Future of Prevention and Treatment. *Addiction Science & Clinical Practice*, 6(1), 73–84.

RI
SE

13

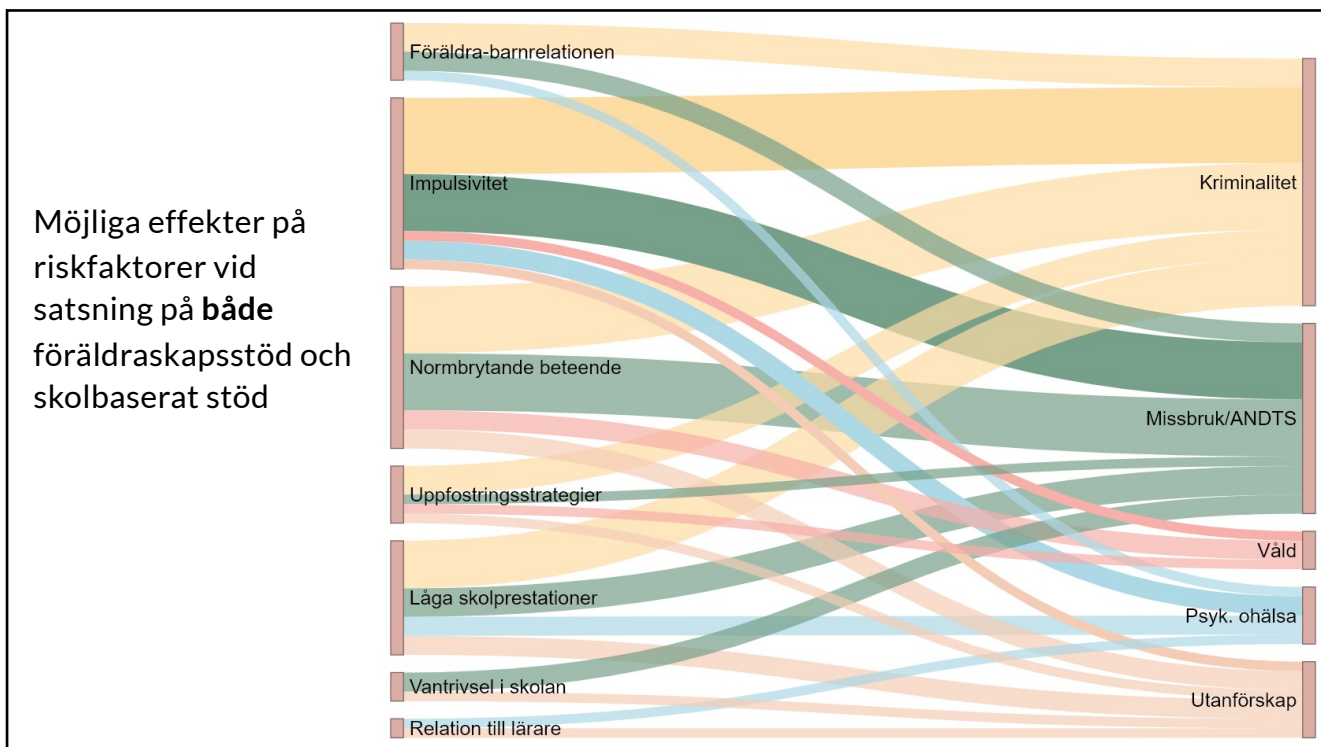
PAX i skolan är utformat för att...

- Skapa en trygg klassrumsmiljö som ökar inläring
- Stötta elevernas utveckling av
 - självreglering
 - samarbetsfärdighet och sociala färdigheter
- Ge en strukturerad och flexibel verktygslåda till lärare
(som snabbt resulterar i mer tid till undervisning)
- En levande värdegrund, varje lektion

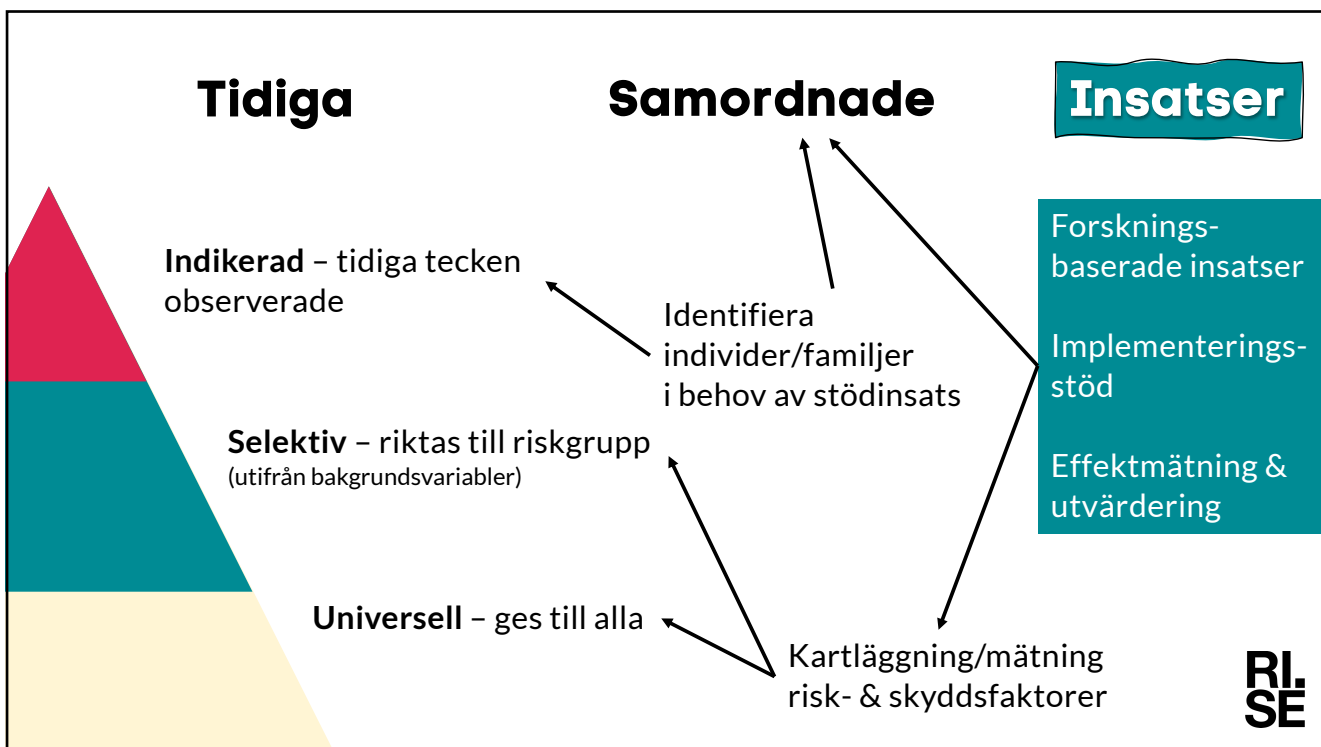


RI
SE

14



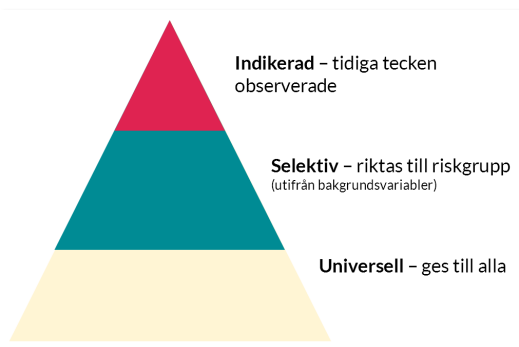
15



16

Evidensbaserade insatser i Sverige

- Växa Tryggt, Rinkebymodellen, Utökade hembesök (bygger på Family-Nurse Partnership)
- Komet, COPE, Connect, och De Otroliga Åren
- Family Check-Up, iKomet, Alla Barn i Centrum (ABC)
- Triple P



Skolbaserade insatser:

- Skol-KOMET⁵⁴
- Olweusprogrammet mot mobbing^{55,56}
- PAX i skolan⁵⁷ och Højaspelet⁵⁸ (varianter av Good Behavior Game⁵⁹⁻⁶¹)
- Mentors in Violence Prevention⁶²⁻⁶⁴ (MVP)
- Förskola: Promoting Alternative Thinking Strategies (PATHS)^{38,65,66}

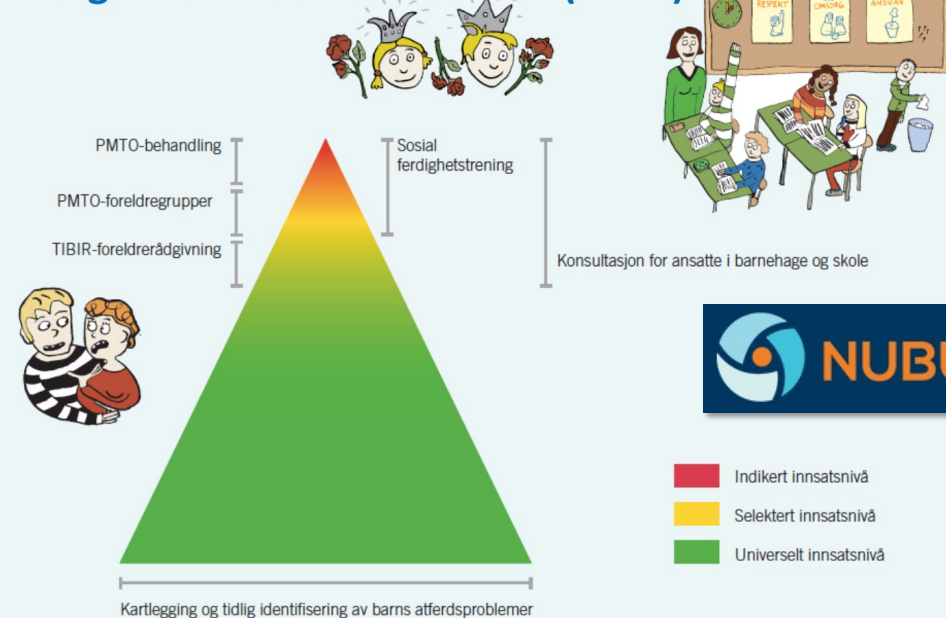
Insatser med nordisk och internationell forskning som finns tillgängliga i Sverige (samtliga skolbaserade):

- KiVa Skola⁶⁷⁻⁶⁹
- Youth Aware of Mental health (YAM)^{61,70,71}
- PALS⁷²⁻⁷⁵ (norsk version av School-Wide Positive Behavior Interventions and Supports), studier förbereds på en svensk variant, under benämningen IBIS⁷⁶
- Kooperativt lärande^{77,78}

**RI
SE**

17

Tidlig Innsats for barn i Risiko (TIBIR)



- Indikert innsatsnivå
- Selektert innsatsnivå
- Universelt innsatsnivå

Norsk senter for studier av problematferd og innovativ praksis – Atferdssenteret

For Länstyrelsen, Enheten for social utveckling, Stockholm, Sverige, 17.01.17

Terje Christiansen, Marit Reer & Anette A. Gronlie

18



Kunskapsbaserat förebyggande

Universalprevention

Föräldrastöd

Växa Tryggt (0-2år)

+

Family Check-Up
ABC

+ (riktade insatser)

Komet

COPE

Connect

De otroliga åren

Skolbaserat

PALS/IBIS

PAX/Höja

Skol-Komet
(6-12 år)

+

YAM (14-16år)

Kartläggning risk & skydds- faktorer

Prioritera
satsningar på
både
universella
och selektiva
insatser

Tidig identifikation

Individer/
familjer som
behöver
mera
omfattande
stödinsatser

**OBS! Vi behöver inte vänta på
kartläggningar innan vi tillgängliggör
insatser**

**RI.
SE**