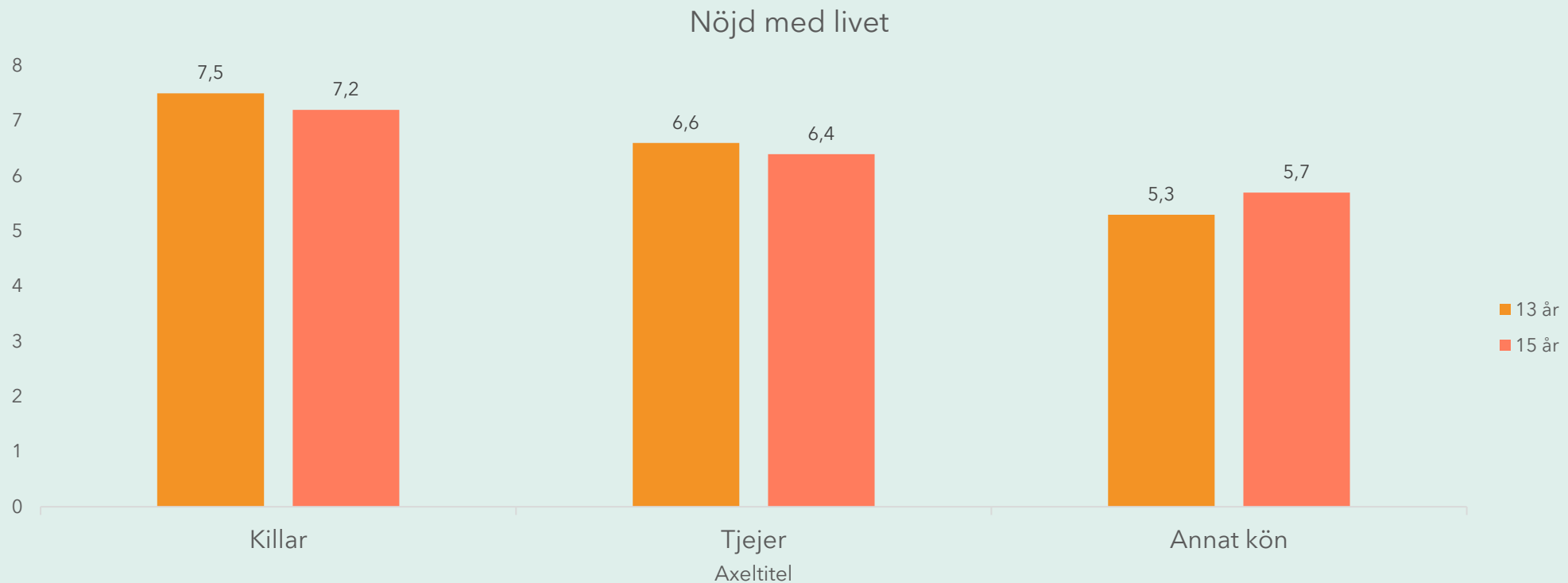




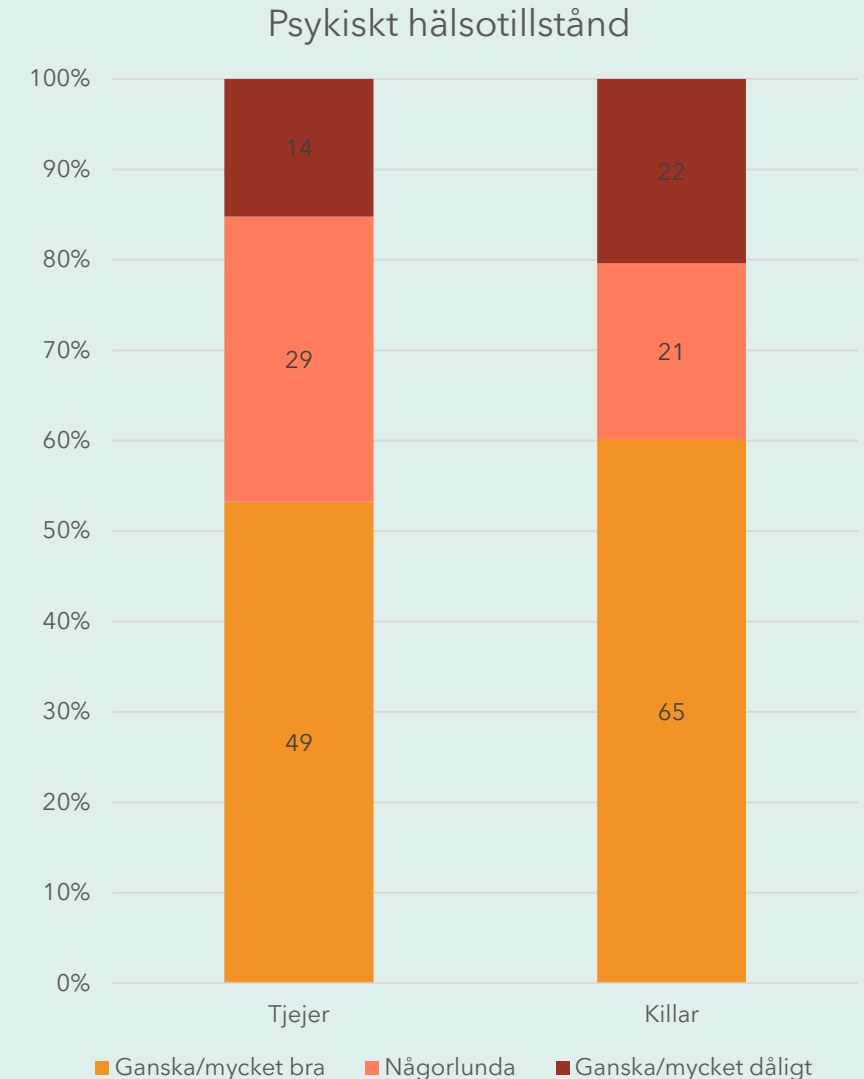
Nuläge, barn och unga

Livstillfredsställelse



Psykiskt hälsotillstånd

- Killar uppger sig må bättre än tjejer
- Unga med funktionsnedsättning uppger sig må sämre
- Inga skillnader när det gäller ålder, födelseland, svensk kontra utländsk bakgrund eller föräldrars utbildningsnivå



Faktorer som främjar hälsa

Relationer till familj, vänner, husdjur samt lärare och andra vuxna

Trygga sammanhang och mötesplatser både fysiska och digitala

Rutiner för rörelse, mat och sömn

Fritidsaktiviteter, förening/civilsamhället eller individuella kreativa sysselsättningar

Kunskap om psykisk hälsa som är lätt att ta till sig, förstå och värdera



Orsaker till psykisk ohälsa

- **Krav** och förväntningar
- **Oro** för framtiden
- Icke fungerande **sociala relationer**
- **Utanförskap**
- Begränsande **normer**
- **Diskriminering**, våld, negativt bemötande

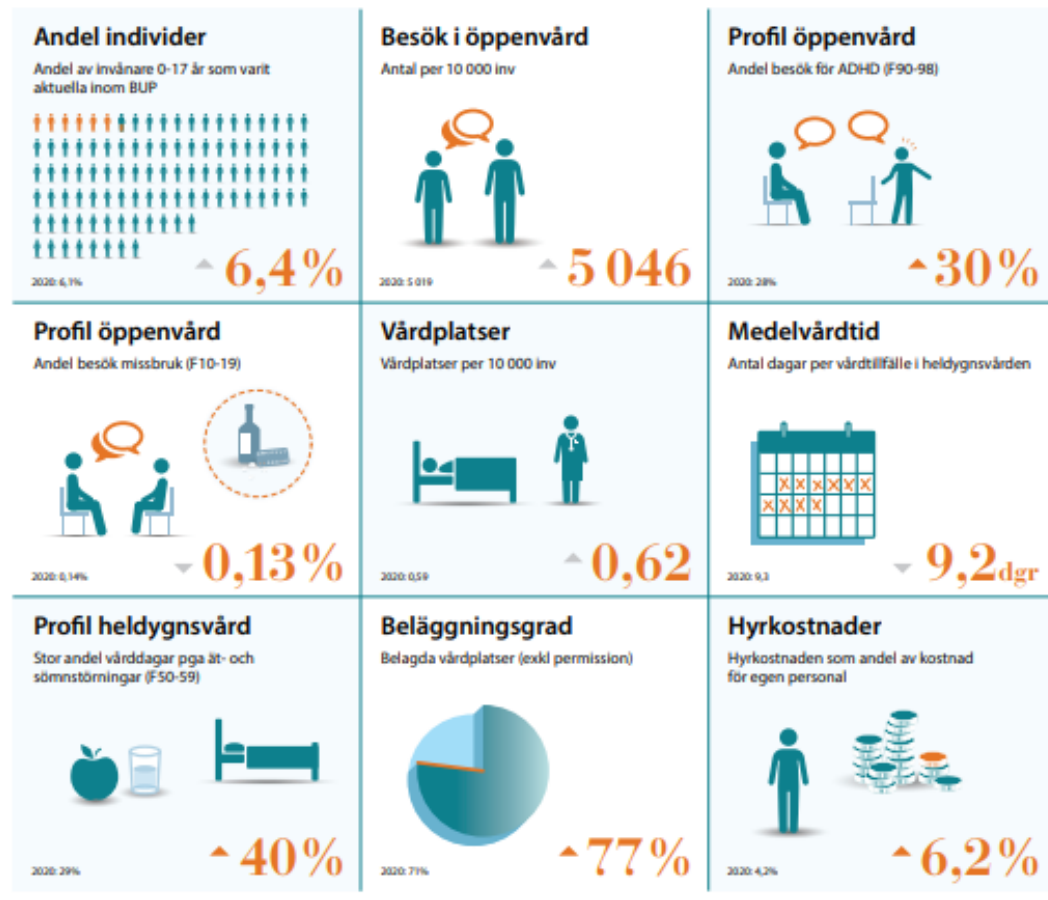
De unga pendlar mellan tillförsikt och maktlöshet inför framtiden

De känner mestadels optimism inför sin egen framtid, som de till viss del känner att de kan påverka, men ser betydligt mer pessimistiskt på de utmaningar som omvärlden står inför med bland annat klimatförändringar och krig.

Att se sitt eget värde eller sträva efter att vara en högpresterande individ

Känslor av obehag och självkritiska reflektioner hos de unga som upplevdes förstärka känslor av att inte bidra, inte förtjäna sin plats eller inte vara tillräckligt duktig

Barn- och ungdomspsykiatri



2022



Ökning eller minskning med < 5% jämfört med 2020 års data



Ökning eller minskning med 5% eller mer jämfört med 2020 års data

BUP



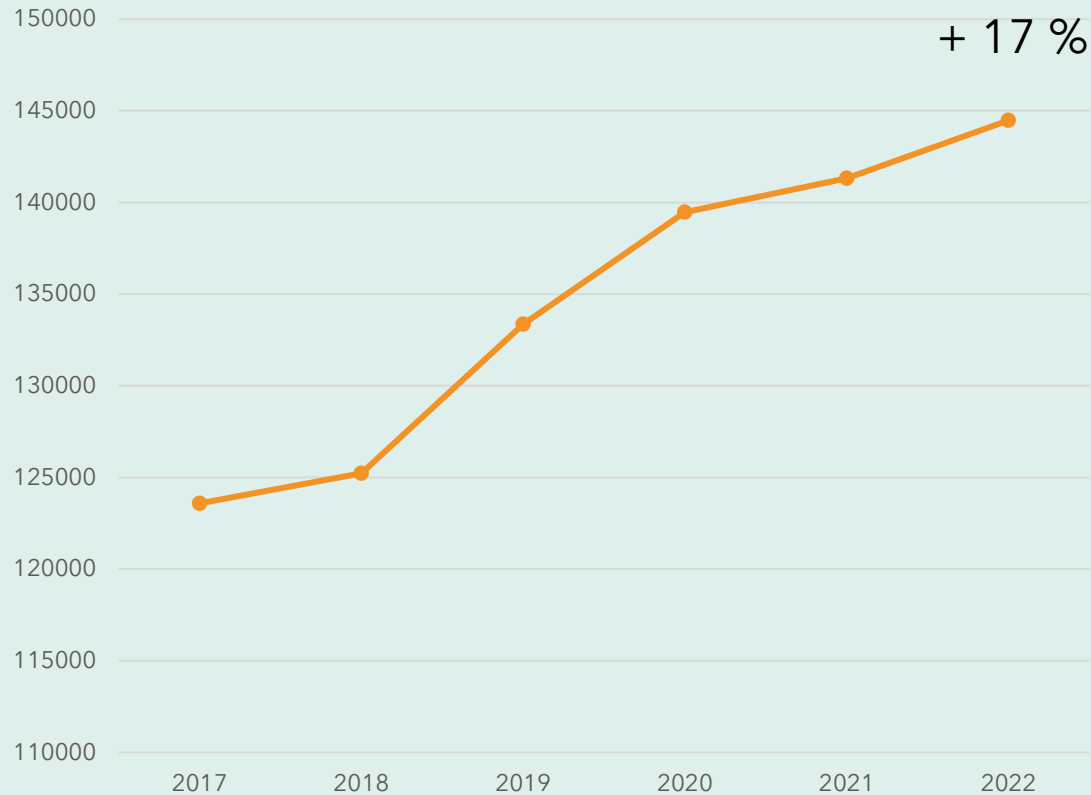
Psykiatri i siffror

Kartläggning av barn- och ungdomspsykiatri 2022

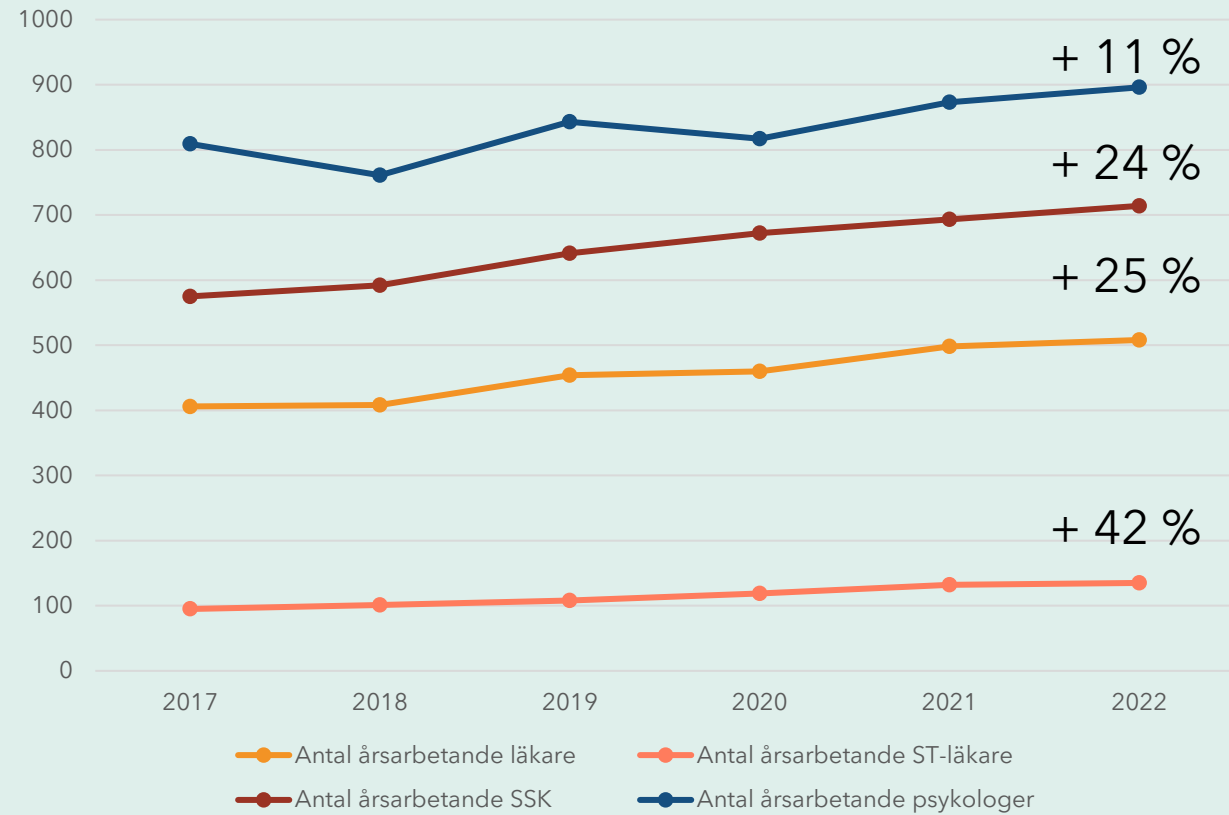
Utveckling 2017-2022



Antal individer öppen/slutenvård



Antal årsarbetande




Systemisk syn på psykisk hälsa

 Minska risker i miljön

 Hälsosam skolmiljö

 Livskunskap och motståndskraft

 Rätt hjälpsökande

 Identifiera barn med behov av hjälp

 Erbjuder integrerade vårdinsatser

 Erbjuder krishantering/specialiserad vård

Var ska vi investera?



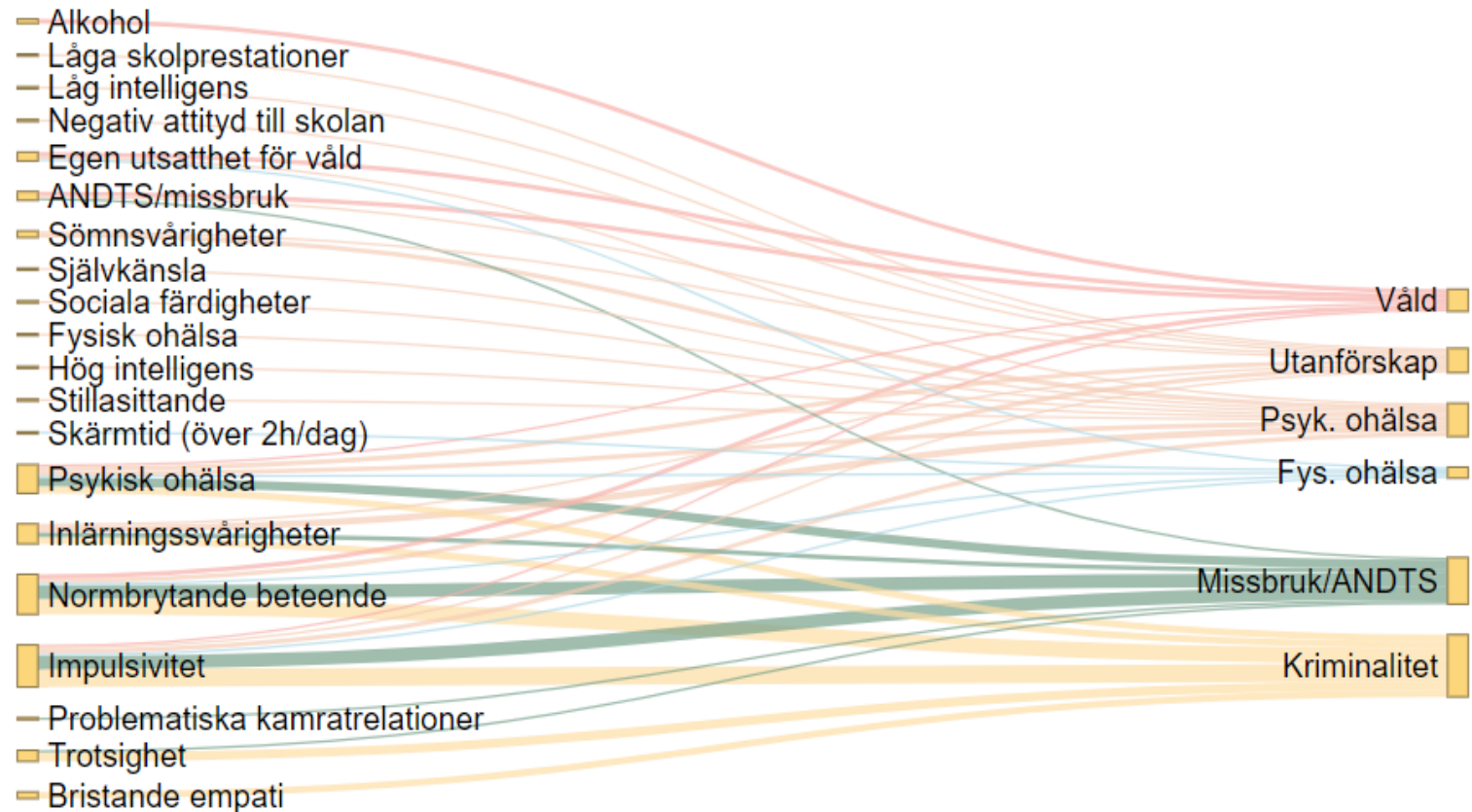
Figurena nedan visar relationer mellan riskfaktorer på vänster sida och de olika problemutfallen i preventionsstjärnan till höger. Kopplingarna eller flödena mellan dem är färgade utifrån problemutfallet (till höger i figuren), och gör inte anspråk på att visa orsakssamband. Bredden på flödet beror på antalet översiktsartiklar som lyft fram sambandet. Risk- och skyddsfaktorer delas in i de sammanhang där de är mest aktuella: individ, familj, skola, kamrater och fritid, samt närsamhälle och samhälls- faktorer på högre nivå.

Risk- eller skydd

Riskfaktor

Kontext

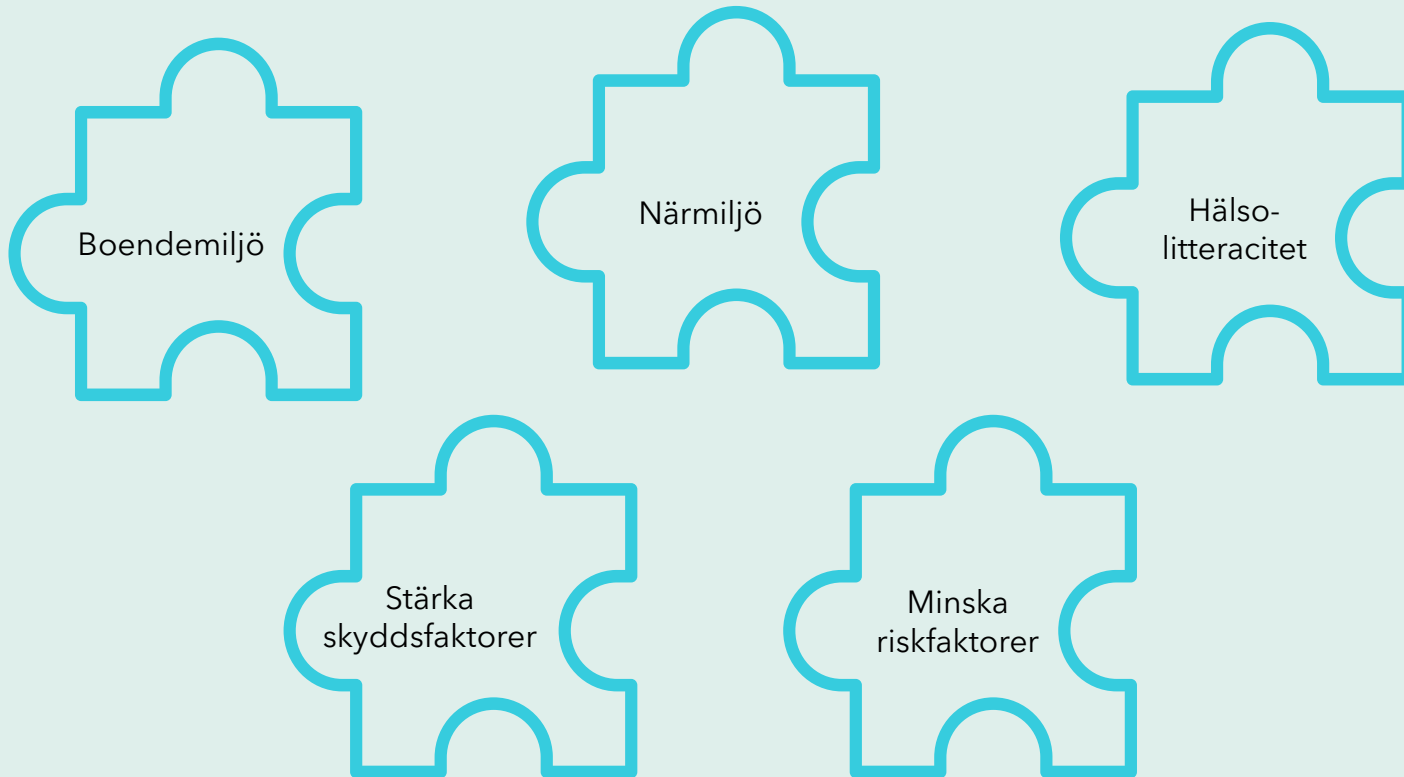
Individ



Vem kan göra vad?

Söka hjälp

Behandla ohälsa



Triageras
till rätt
insats

Andra insatser



Socialtjänsten



Primärvård



Specialiserad
psykiatrisk vård

UMO

SKR + UMO.se

Stödja kommuner och regioner i att främja psykisk hälsa och förebygga psykisk ohälsa och suicid genom att öka kunskapen om psykisk hälsa bland barn och unga t.ex. genom ändamålsenliga digitala lösningar

