

# Utvärdering av TREFAS – förstärkt samverkan mot dödligt våld

RFMA oktober 2024

Pia Kvillemo & Håkan Wall



**STAD/KI**

# Syftet med utvärderingen

Genomföra en kvalitativ processutvärdering samt en kvantitativ utvärdering av potentiella effekter

# Frågeställningar – processutvärdering

- Vilka typer av insatser genomförs inom ramen för TREFAS?
- Hur många individer har varit föremål för insatser inom ramen för TREFAS och hur har de valts ut?
- Hur ser representanter för polis, kommun/socialtjänst och kriminalvård på TREFAS som metod för att minska skjutningar och dödligt våld?
- Vilka hinder och framgångsfaktorer ser representanter för polis, kommun/socialtjänst och kriminalvård i arbetet med TREFAS?
- Vilka är indikationerna på att TREFAS har effekt, saknar effekt eller har negativ effekt?

# Processutvärdering- metod

- Semistrukturerade djupintervjuer om arbetet inom TREFAS
- Enkät om insatser – registeruppgifter
- Informanter (n=20)
- Polis (n=8) Socialtjänst (n=5) Kriminalvård (n=5) Staden (n=2)
- Kvalitativ innehållsanalys och deskriptiv analys



## Resultat - enkät

- Polisen initierar personer i Trefas-samverkan
- Tot. 151 personer under perioden
- Snittålder 22,6 vid inskrivning
- Period på lägesbilden – genomsnitt 67,6 veckor (drygt 1,5 år)
- Initialt mest vuxna och mindre fokus på 18-20-åringar
- Kvalitetshöjning med ny Trefassamordnare under 2022
- Orosanmälan till BOU om personen är  $\leq 20$  samt efterföljande utredning
- Ungdomar nästan alltid varit aktuella inom soc. liksom många SIG-vuxna
- Ex. tidigare åtgärder: kvalificerad kontaktperson, MST, placering
- Åtgärder inom Trefas samma som reguljära fast "i rätt tid"

## Resultat - intervjuer

Hur Trefaspersoner valts ut

*Alla som förekommer i Trefaslägesbilden är ju individer som polisen bedömer antingen kan själva bli ihjälskjutna eller skjuta ihjäl någon annan. Och det är polisen som gör den bedömningen. [...] En högriskindivid med en tydlig nätverkskoppling.*

Synen på Trefas som metod för att minska skjutningar och dödligt våld

*Om vi tittar på Järva så är det alltid svårt att veta vad som är hönan och vad som är ägget, så klart. Men där har skjutningarna gått ner. Och de som jobbar där ute upplever i alla fall att det här har en effekt.*

# Resultat - intervjuer

## Framgångsfaktorer

## Hinder

<b>Verktygslåda</b>	<ul style="list-style-type: none"><li>- Bättre beslutsunderlag</li><li>- Åtgärd i rätt tid</li></ul>	<ul style="list-style-type: none"><li>- Externa parter stoppkloss</li></ul>
<b>Målgrupp</b>		<ul style="list-style-type: none"><li>- Viss oklarhet kring kategorisering</li><li>- Bristande motivation</li><li>- Nyrekrytering</li></ul>
<b>Närstående</b>	<ul style="list-style-type: none"><li>- Engagerade föräldrar</li></ul>	<ul style="list-style-type: none"><li>- Ovilja att ta emot hjälp</li></ul>
<b>Organisation</b>	<ul style="list-style-type: none"><li>- Hög prioritet</li><li>- Etablerad struktur för samverkan</li><li>- Tidigare etablerad individsamverkan</li><li>- Samlokalisering</li></ul>	<ul style="list-style-type: none"><li>- Bristande resurser</li><li>- Avsaknad av behörighet att ta del av information</li></ul>
<b>Personal</b>	<ul style="list-style-type: none"><li>- Engagemang, kreativitet och mod</li><li>- Tilltro till modellen</li></ul>	<ul style="list-style-type: none"><li>- Personalomsättning</li><li>- Skepsis angående effekter</li></ul>
<b>Informationsdelning och sekretess</b>	<ul style="list-style-type: none"><li>- Sekretessbrytande regler</li><li>- Juridisk hjälp</li></ul>	<ul style="list-style-type: none"><li>- Krav på samtycke för informationsdelning</li><li>- Geografisk- administrativa gränser</li></ul>

# Frågeställningar – kvantitativ utvärdering

- Har antalet avlidna och skadade samt det totala antalet skjutningar minskat i Järva efter Trefasprojektets start?
- Hur ser trenden för det totala antalet skjutningar ut? Både inom Järva och i jämfört med övriga Stockholm?
- I vilken omfattning har Trefas-individer varit inblandade i skjutvapenvåldet antingen som misstänkta eller målsägare?



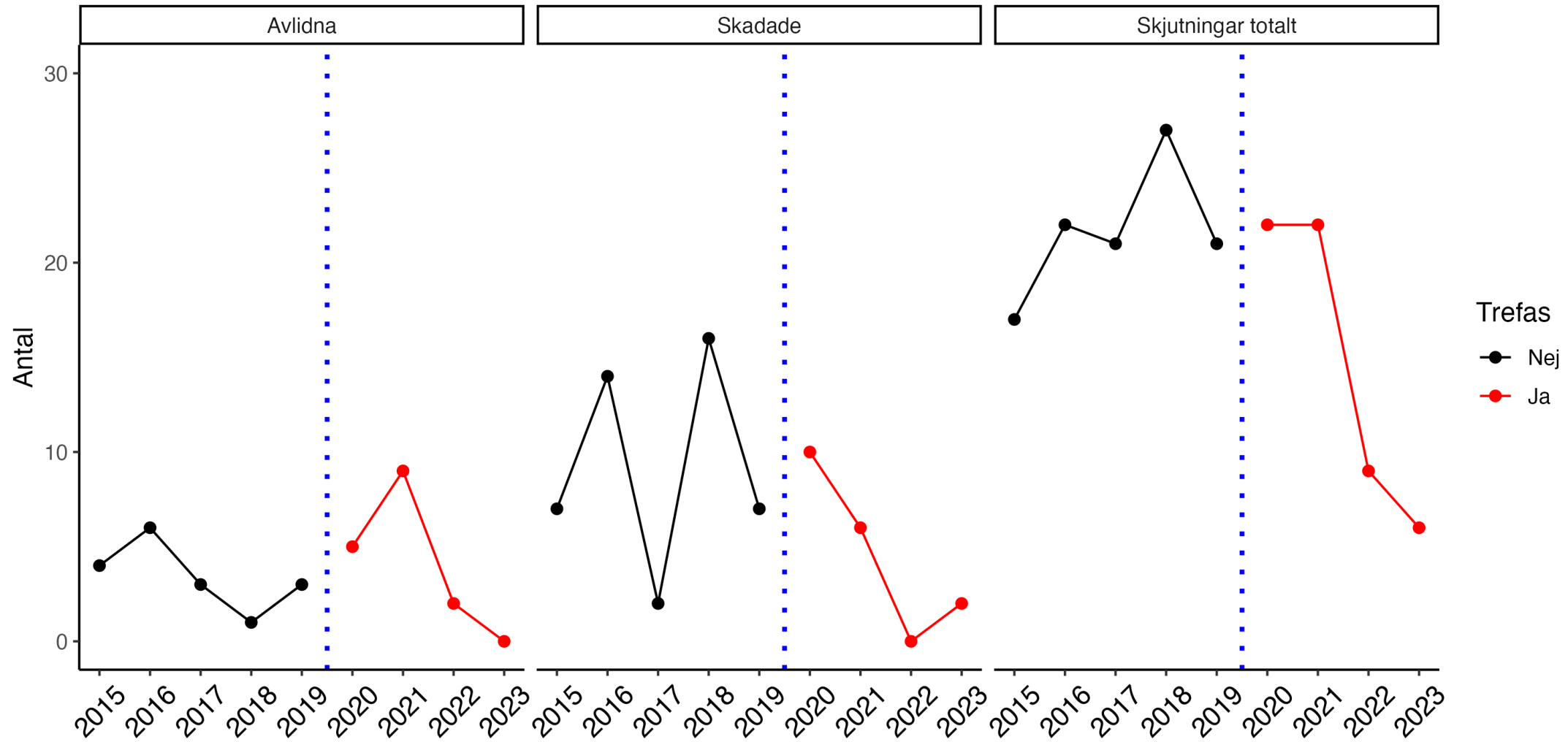
# Kvantitativ utvärdering - metod

- Jämförelse av avlidna, skadade och totala antalet skjutningar i Järva innan och efter Trefas-projektets start
- Undersökning av tidstrender avseende totala antalet skjutningar i Järva och jämförelse med övriga Stockholm
- Undersökning av hur stor andel av Trefas-individerna som varit inblandade i skjutvapenvåldet i Järvaområdet under Trefasperioden

# Datakällor

- NOA avseende skjutningar
- Stockholms stad/Polisen avseende lägesbilda-bedömningar
- Polisens databas DurTvå för misstankar och målsägarskap (skjutvapenvåldet)
- Data pseudonymiserades för att säkerställa individernas anonymitet
- Data presenteras på gruppnivå

# Järva

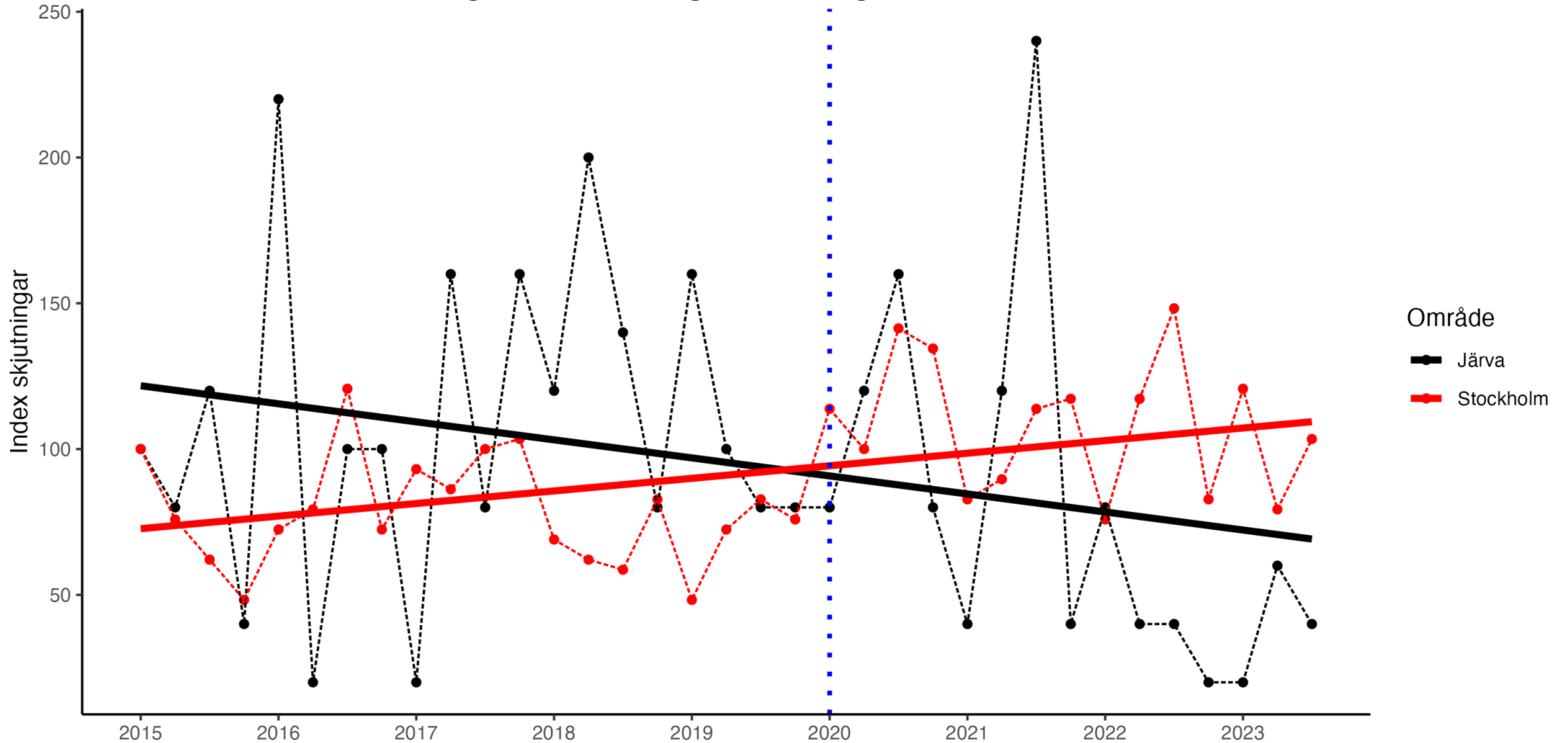


## Kvartalsmedianer och kvartalsmedel

	<b>Innan Trefas</b>	<b>Efter Trefas</b>	
	<b>(2015-2019)</b>	<b>(2020-2023)</b>	
	Median (IQR)	Median (IQR)	P-värde
<b>Avlidna</b>	1 (1)	1 (1)	1,0
<b>Skadade</b>	2 (2,25)	0 (2)	0,07
	Medel (SD)	Medel (SD)	
<b>Skjutningar totalt</b>	5,4 (2,7)	3,9 (3,0)	0,15

# 2015-2023 indexerade värden

Nedåtgående utveckling i Järva är signifikant



# Trefasindivider som misstänkta och målsägare avseende skjutvapenvåld

- Misstänkta för 6 (37,5 %) av de 16 skjutvapenmorden i Järvaområdet.
- Målsägare (avlidna) vid 7 (43,8 %) av dessa. Ett målägarskap (en individ) efter avskrivning från lägesbilden.
- 29 av 151 (19%) på lägesbilden har någon gång varit misstänkta eller målsägare vid mord eller mordförsök med vapen i Järvaområdet.
- Mindre än hälften av de dödliga skjutningarna utfördes av Trefasindivider

# Slutsatser – svar på frågeställningarna

151 personer har varit aktuella på Trefas lägesbild 1 okt 2019 – 11 juni 2023 varav cirka hälften varit inskrivna hos socialtjänsten och flera fått insatser inom kriminalvården

Insatserna inom Trefas är i stort sett desamma som myndigheterna använder i reguljär verksamhet men de kan inom Trefas nyttjas mer effektivt och i "rätt tid"

Nyckelpersoners syn på resultat av Trefas varierar, en del betonar effekter på skjutningar, andra på positiva effekter på arbetsprocesser

En rad framgångsfaktorer och hinder har identifierats

Det går inte att säga om Trefas-modellen är effektiv (den verkar inte vara skadlig)

Det var en positiv trend gällande skjutvapenvåldet och det är viktigt att fortsätta följa utvecklingen i Järvaområdet

Tack för uppmärksamheten