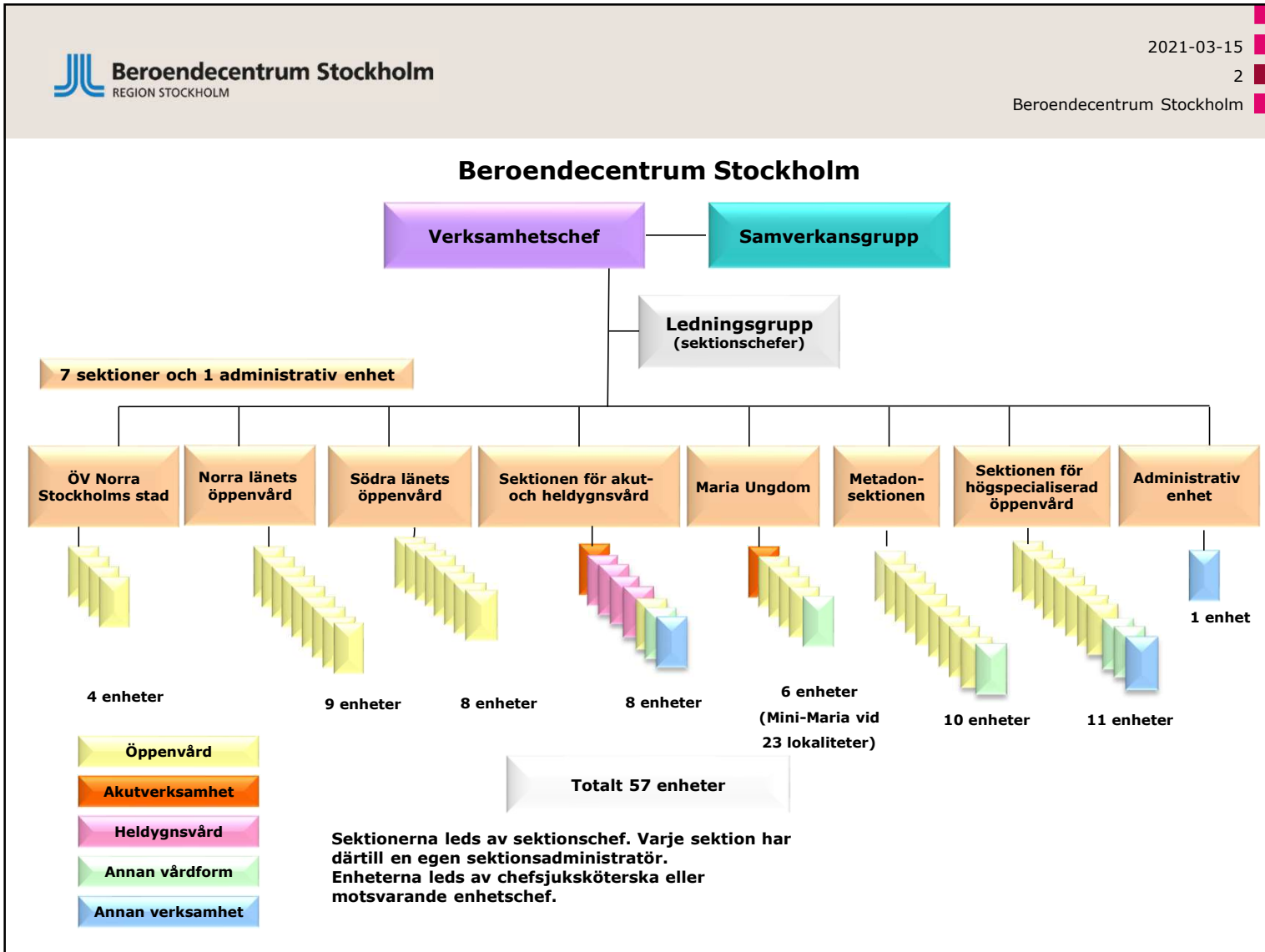


# Barnperspektivet inom Beroendecentrum Stockholm



Hanna Trobäck & Anna-Carin Hultgren



## Barnet ur olika perspektiv

- Barnperspektiv
- Barnrättsperspektiv
- Barnets perspektiv



## Närstående barn?

Barn under 18år

Barnets förälder eller någon annan vuxen som barnet varaktigt bor tillsammans med.



## Hälso- och sjukvårdslagen 5 kap 7 §

Hälso- och sjukvården ska särskilt beakta barns behov av information, råd och stöd om barnets förälder eller någon annan vuxen som barnet varaktigt bor tillsammans med:

- 1. har en psykisk störning eller en psykisk funktionsnedsättning
- 2. har en allvarlig fysisk sjukdom eller skada
- 3. har ett missbruk av alkohol eller annat beroendeframkallande medel samt spel om pengar

Detsamma gäller om barnets förälder eller någon annan vuxen som barnet varaktigt bor tillsammans med oväntat avlider.

## Kartläggning inom BCS

- Enkät till personalen
- Intervju med 15 patienter/föräldrar
- Genomgång av 2851 journaler



Utveckling av barn-och föräldrastöd (Rapport Scheffel Birath 2013)

## Barn som närstående-Riktlinjer för SLSO

Barn som är närstående - Vägledning

Barn som är närstående – Kunskapsunderlag

Barn som är närstående – Checklista

Barn som närstående-Rutin BCS

Region Stockholm

## Vad innebär det att vara barnombud ?

- Barnens ambassadör
  - Förmedla kunskap och informera ny personal
  - Stöd till enhetschef
  - Ha kännedom om andra insatser gällande barn som närstående
  - Delta i utbildningar och barnombudsträffar



## Utbildningsinsatser

Att stärka barn-och föräldraperspektivet vid missbruk och beroende; grundläggande utbildning för barnombuden

Föra Barnen på Tal FBT

BRA-samtal: Barns Rätt som Anhöriga

Barnombudsträffar, föreläsningar och gemensamma utbildningsdagar för barnombuden

## Föra barnen på tal

- Loggboksbase rad metod med ursprung från Finland
- Syfte: att stärka skyddsfaktorer för barnen genom samtal med vuxna.
- Sårbarhet och Styrka
- Åldersspecifika indelningar(från graviditet till 18år)
- Handlingsplan

Solantaus. T



Stiftelsen Allmänna Barnhuset

## Rätt stöd kan förebygga

Identifiera

Minska risk- och stärka skyddsfaktorer

Information och delaktighet

Erbjuda stöd-lotsa vidare



Socialstyrelsen, Barn som anhöriga- konsekvenser och behov när föräldrar har allvarliga svårigheter eller avlider, 2013/2013-6-6

- Nationellt kompetenscentrum anhöriga (Nka)
- Centralförbundet för Alkohol- och Narkotikaupplysning (CAN): [can.se](http://can.se)
- Stiftelsen Allmänna Barnhuset
- Region Stockholm/Vårdgivarguiden
- Socialstyrelsen
- Bilder i presentationen: Fotograf Yanan Li

Kontaktuppgifter:

[anna-carin.hultgren@sll.se](mailto:anna-carin.hultgren@sll.se)

[hanna.troback@sll.se](mailto:hanna.troback@sll.se)