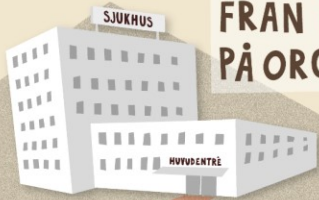


Zophia Mellgren
Narkotikautredningen RFMA konferens 7 februari 2024

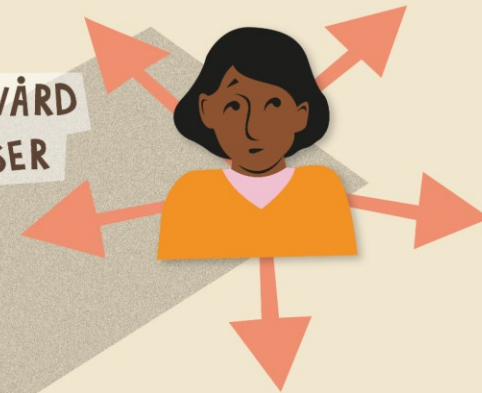
FRÅN FOKUS
PÅ ORGANISATION



- TILL FOKUS PÅ
PERSON OCH RELATION



FRÅN ISOLERADE VÅRD
OCH OMSORGSINSATSER



- TILL SAMORDNING UTIFRÅN
PERSONENS FOKUS



NÄRA VÅRD



- TILL PROAKTIV OCH HÄLSOFRÄMJANDE

FRÅN REAKTIV



FRÅN INVÅNARE
OCH PATIENTER
SOM PASSIVA MOTTAGARE



- TILL AKTIV MEDSKAPARE



Målbilder ur användarperspektiv för vård och stöd till personer som använder narkotika



1. Tidig hjälp och stöd för att förebygga användning av narkotika



2. Återkommande information och lättillgänglig vård och stöd när jag själv är motiverad



3. Tillgång till behandling och möjlighet att välja utifrån det som passar mig



4. Stöd och vård som hänger ihop som en helhet och uppföljning och fortsatt stöd efter avslutade insatser



5. Att bli välkomnad till stöd och vård och få hjälp trots återfall eller fortsatt användning av narkotika



6. Bli lyssnad på, behandlad med respekt och fokus på att bli stärkt i min egen förmåga



7. Boende, en fungerande vardag och ett meningsfullt sammanhang och sysselsättning



8. Tillitsfulla relationer och långvariga kontakter inom vård, stöd och behandling



9. Att vård- och stödaktörer lyssnar på, involverar och ger stöd till närstående och anhöriga



Nära vård en fokusförflyttning... stämmer väl överens med målbilderna



Organisation



Person och relation

Passiv mottagare



Aktiv medskapare

Reaktiv



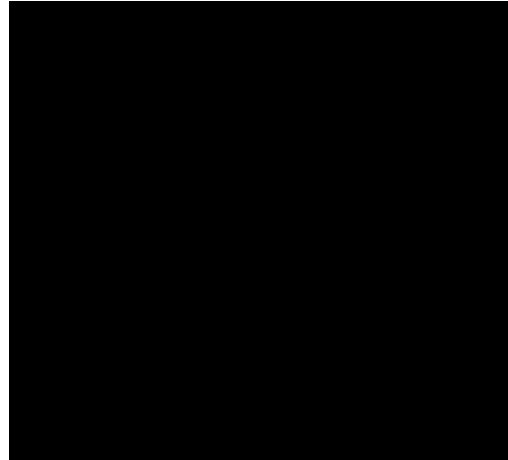
Proaktiv och hälsofrämjande

Isolerade vård och
omsorgsinsatser



**Sammanhållet utifrån
personens fokus**

Vi kan bättre!



Zophia.Mellgren@skr.se