

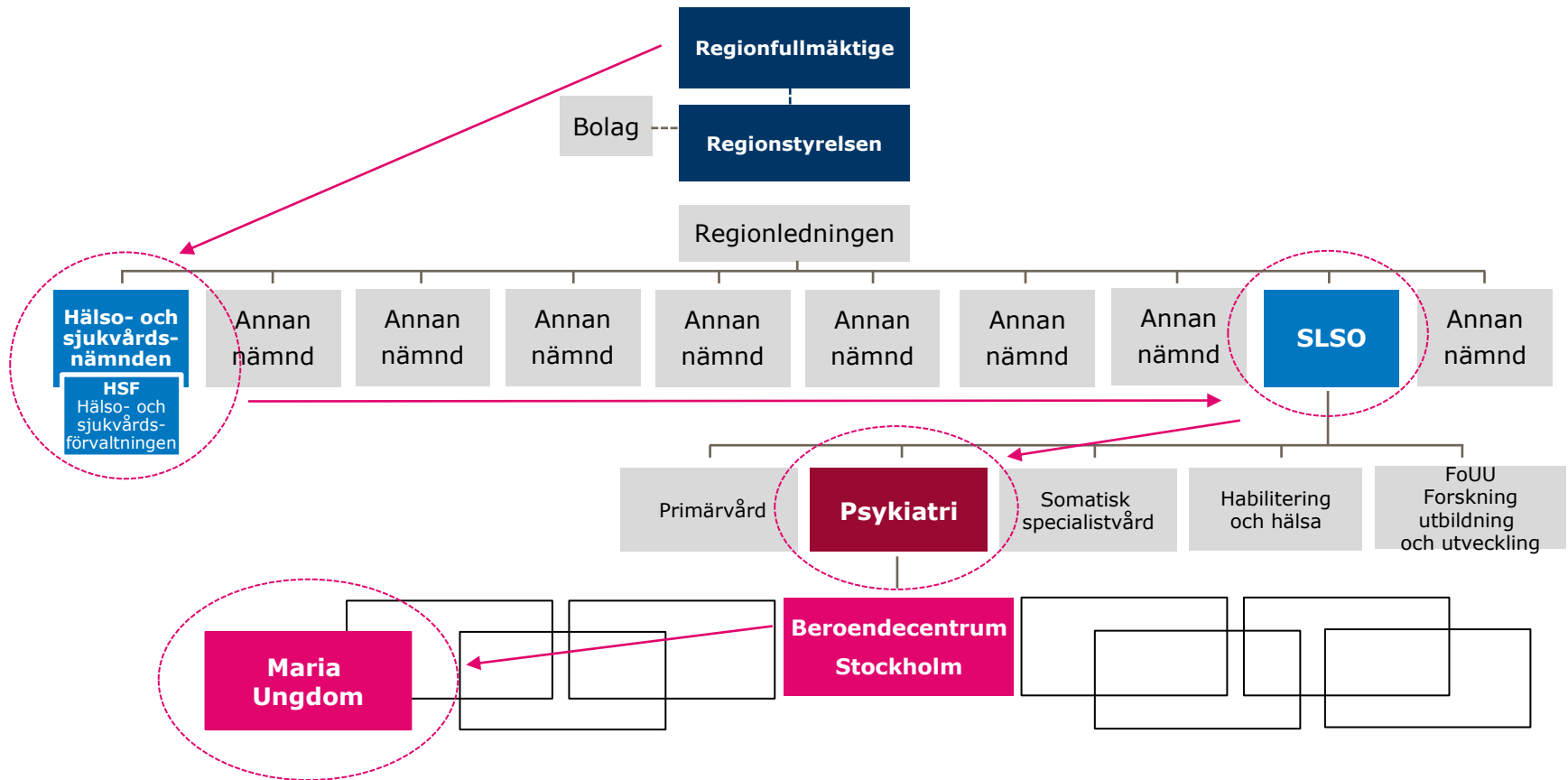
Maria Ungdom

Helena von Schewen



Maria Ungdom

Specialiserad beroendevård i Region Stockholm för ungdomar och unga vuxna



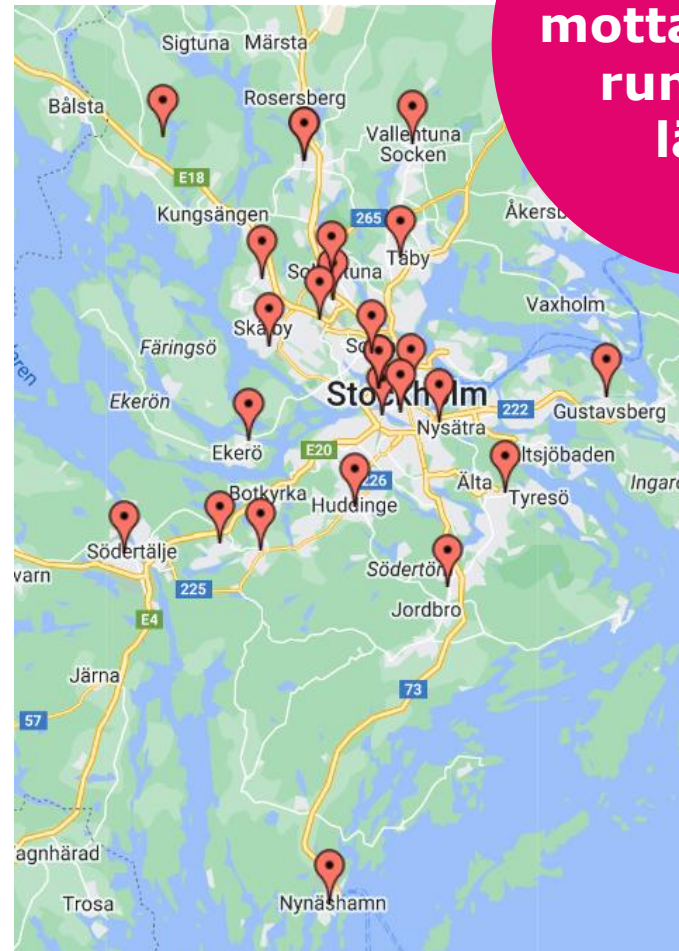
“Maria Ungdom sover aldrig”

Vi erbjuder en hel vårdkedja av vård, stöd och behandling för ungdomar och unga vuxna som har problem med alkohol, droger, beroendeframkallande läkemedel, spel om pengar eller överdrivet dataspelning.



Foto: Yanan Li

- Ca 95 heltidsanställda
- 4 500 patienter/år
- 46 000 vårdkontakter



26
mottagningar
runt om i
länet

Vi består av

- Akutmottagning
- Heldygnsvård
- Öppenvårdsmottagningar:
 - Mini Maria (ca 20 st runt om i länet, många tillsammans med kommunens socialtjänst)
 - Järva Unga (16-25 år)
 - Livsstilsmottagningar (18-25 år)
 - Sex- och samlevnadsmottagning
 - Mottagning online för behandling via nätet

Öppenvården

Maria Ungdom öppenvård

25
öppenvårds-
mottagningar

4500
unika patienter
per år

17 år
genomsnitts-
ålder

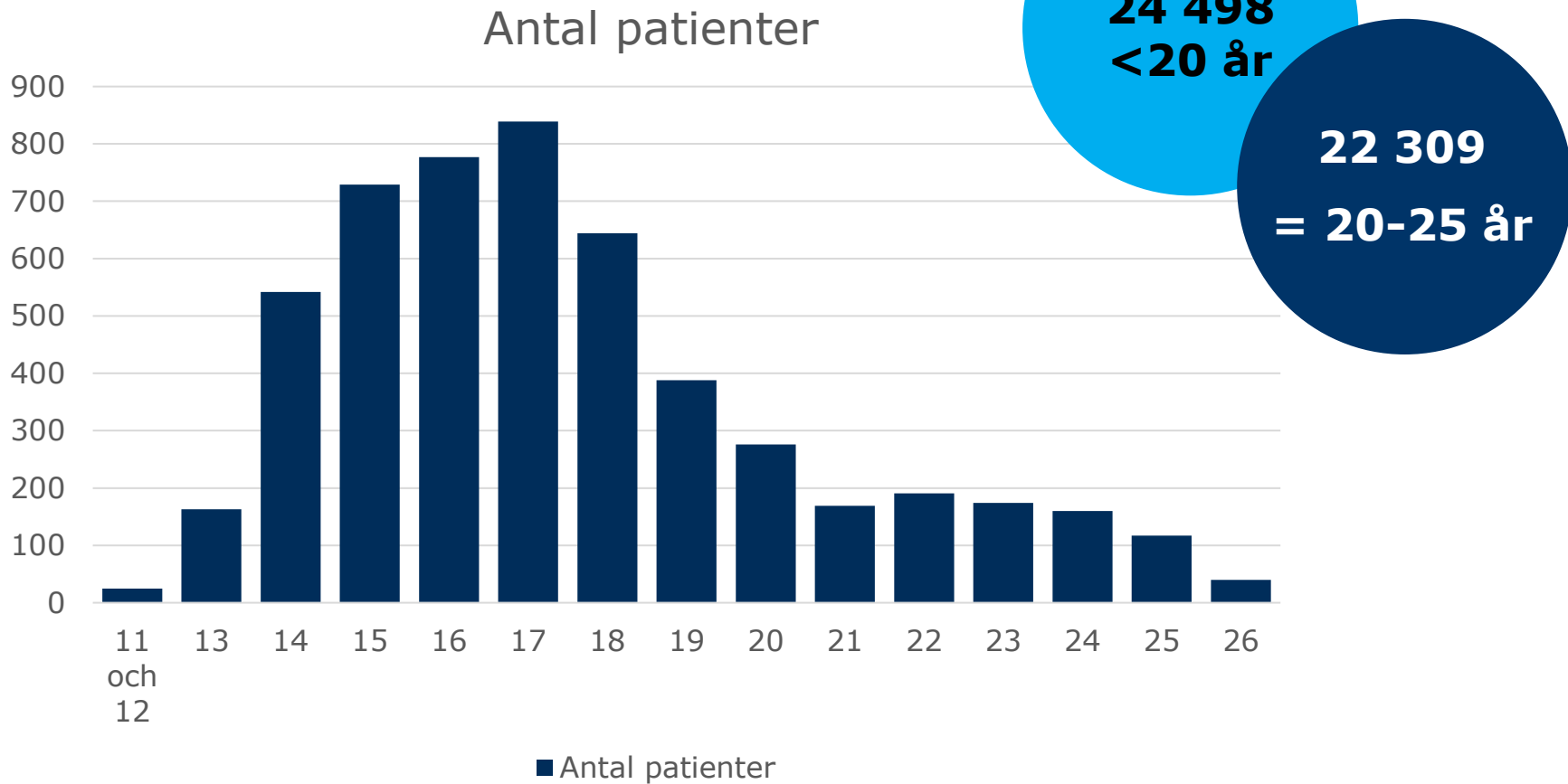
Patienter
upp till
25 år

Hela regionen!
26 kommuner
2,5 miljoner inv.

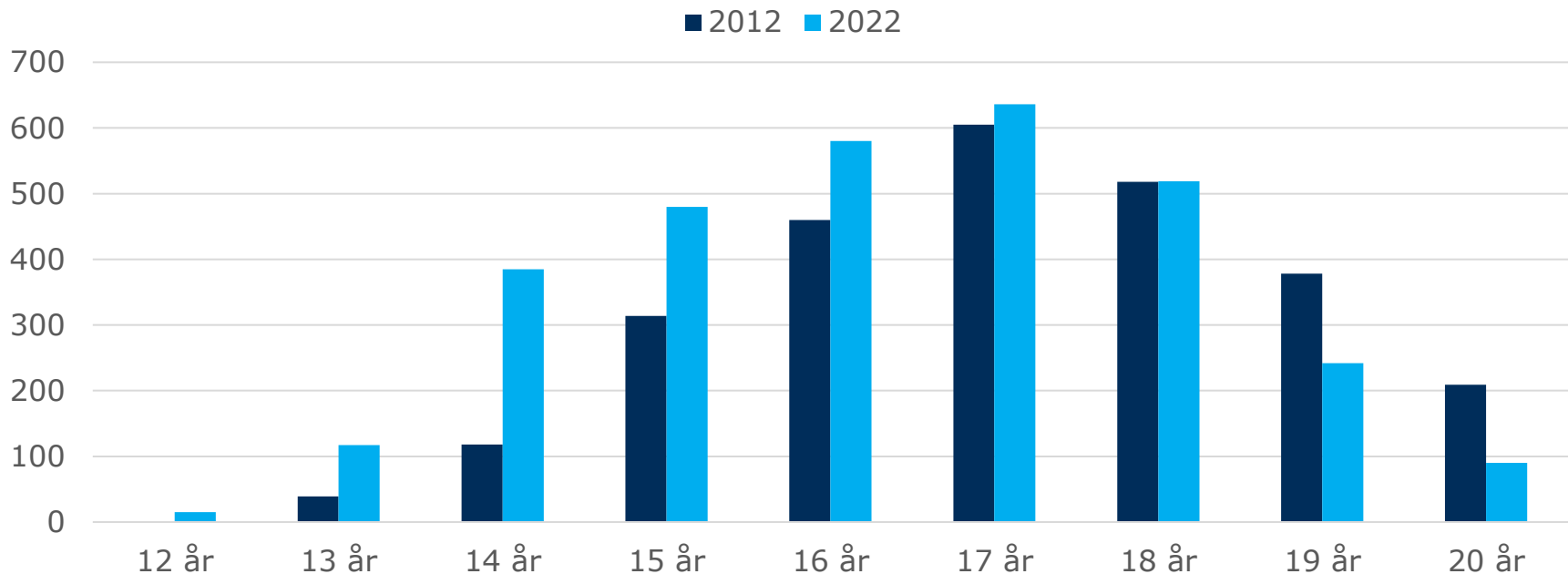
Unga
12-14 år
ökar mest

59 %
killar

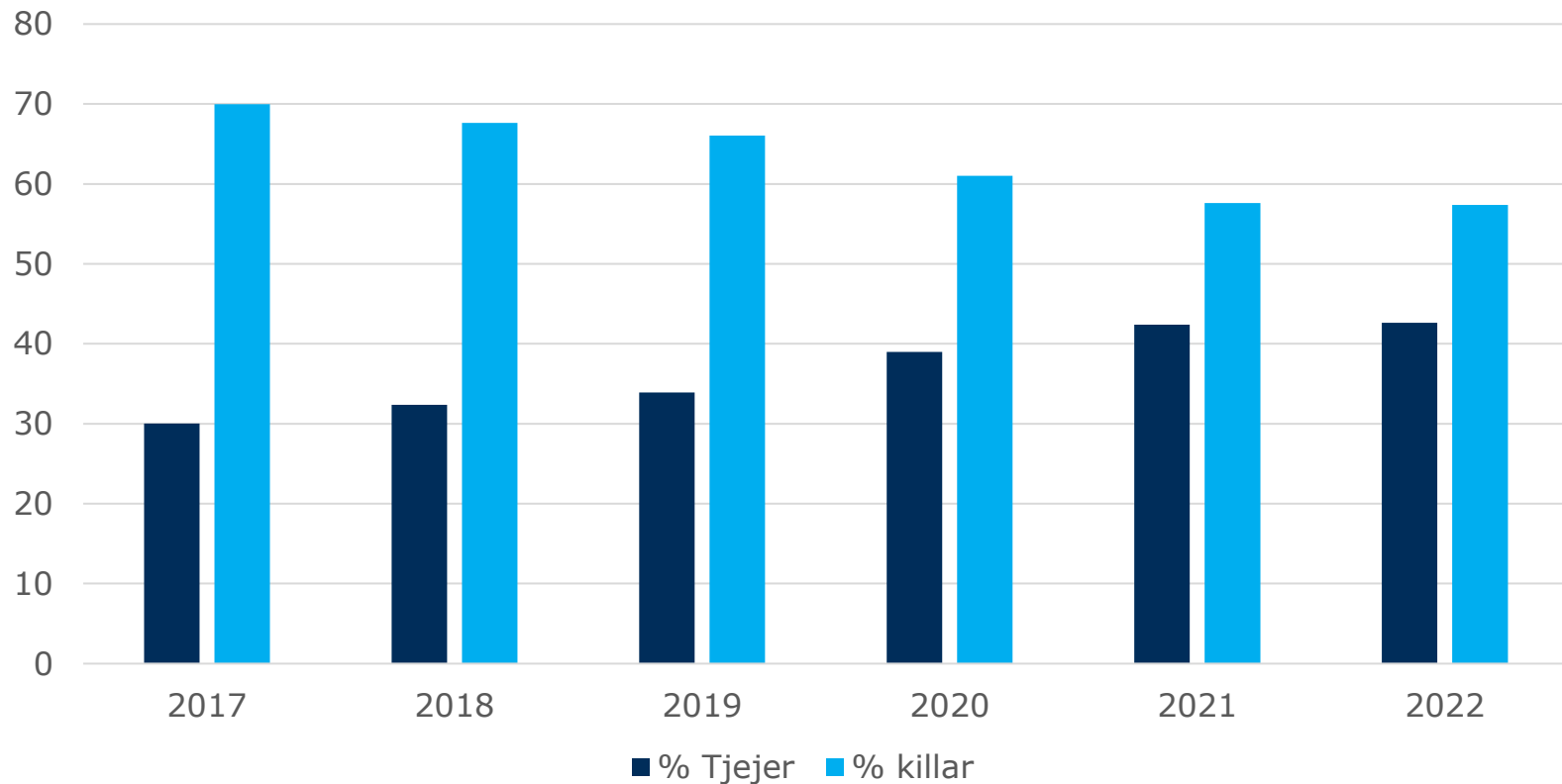
2022: 46 807 besök



Unika patienter öppenvård 2012 vs 2022



Könsfördelning patienter 2017-2022



Heldygnsvården

Maria Ungdom heldygnsvård

60-65 %

tjejer

1000

unika inlagda
patienter
per år

1000

unika patient-
besök per år
(ej inlagda)

Patienter
upp till

20 år

Mottagning på
Kungsholmen

Öppet 24/7
året om

110 %

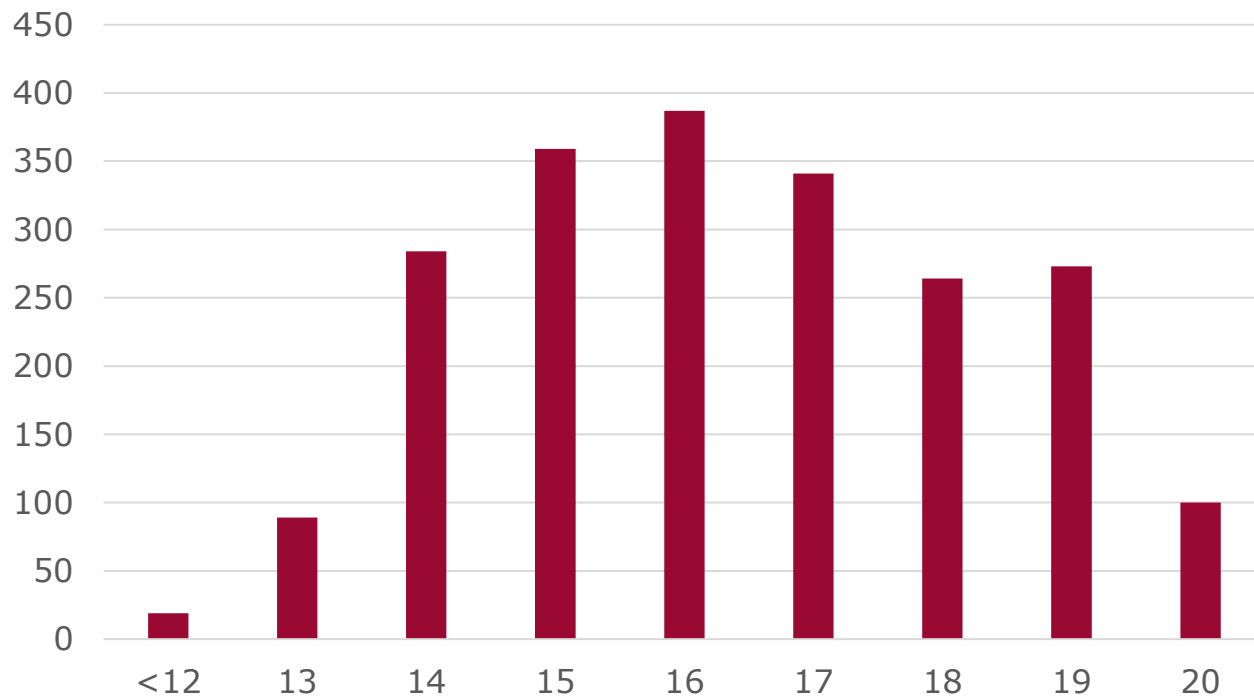
beläggning

Unga

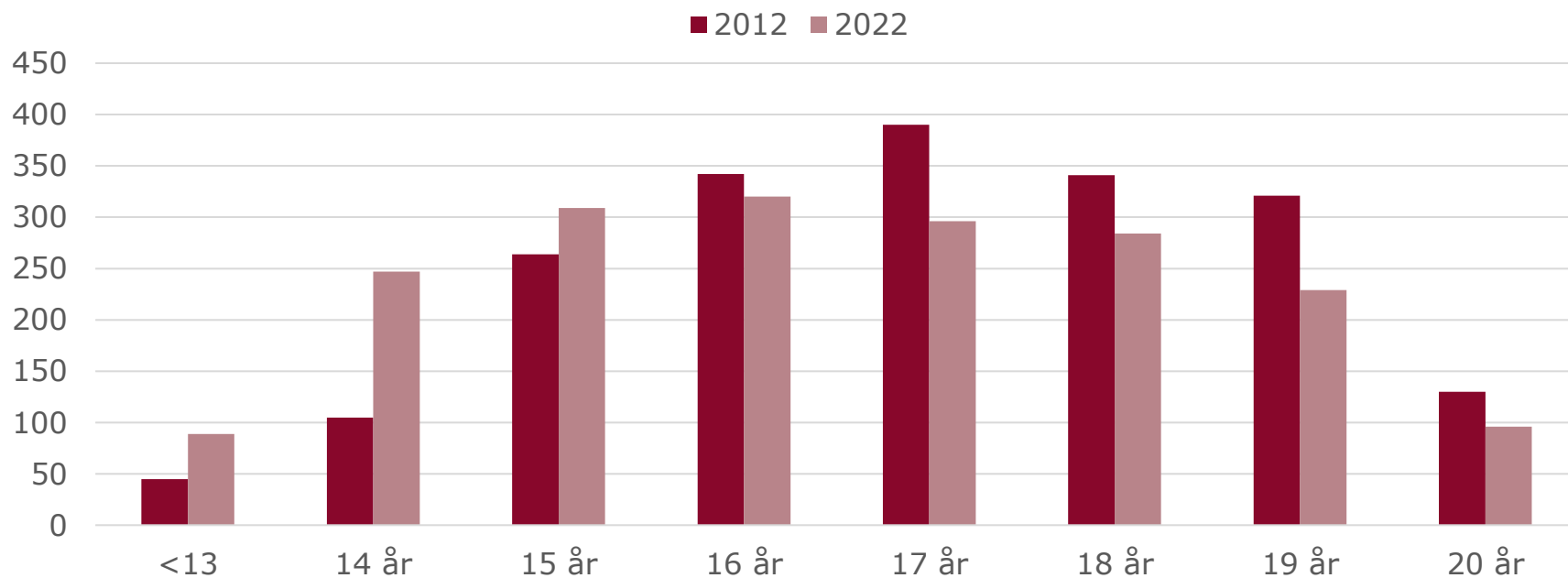
12-14 år

ökar mest

2022: 1951 unika patienter (varav 829 inlagda)



Unika patienter heldygnsvård 2012 vs 2022



Patientgrupp

Samsjuklighet

Majoritet av patienter har beroendetillstånd och psykiatrisk samsjuklighet.



Foto: Yanan Li

29 % tjejer
har parallell
kontakt på
BUP



+ 5 %
har efter 18 års ålder
parallell kontakt med
vuxenpsykiatri

12 % killar
har parallell
kontakt på
BUP



+ 2 %
har efter 18 års ålder
parallell kontakt med
vuxenpsykiatri

Vanligast substans

Tjejer

1. Alkohol
2. Cannabis
3. Stimulantia
4. Lugnande
5. Opioider

Killar

1. Cannabis
2. Alkohol
3. Stimulantia
4. Lugnande
5. Opioider

Patienter som kombinerar flera droger har ökat de senaste åren.

Vanligast psykiatrisk diagnos

Tjejer

1. ADHD/AST
2. Ångest
3. Depression
4. Trauma
5. Självskada

Killar

1. ADHD/AST
2. Ångest
3. Depression
4. Trauma
5. Psykos

Hur bemöter vi samsjuklighet?

- Samtida behandling för substansbruk och psykiatrisk samsjuklighet enligt Socialstyrelsens riktlinjer för respektive tillstånd
- Behandlar ”alla” tillstånd – specialister på beroende men generalister av annan behandling
- Samarbetar med BUP/vuxenpsykiatri för annan specialiserad psykiatri och snabba överföringar

Utmaningar inför framtiden

- Ökad kriminalitet
- Ökning i yngre åldrar
- Social utsatthet
- Högt tryck på verksamheten

TACK!

helena.vonschewen@regionstockholm.se