

Hur ser problemet ut i kommuner och regioner och hur bör ansvariga instanser jobba?

Zophia Mellgren Handläggare Missbruk/beroende Socialpsykiatri
RFMA temadag Skadligt bruk/beroende och IF
2 oktober 2023

SKR – en medlemsorganisation



Aktivt bevaka medlemmarnas intressen nationellt och internationellt



Med hög kompetens bidra till utvecklingen av medlemmarnas verksamhet



Vara arbetsgivarorganisation



Utgöra en nationell arena för kommun- och regionpolitik



Främja och utveckla samverkan mellan medlemmarna



Vara en mötesplats för medlemmarna

Målbilder för vård och stöd ur ett patient- och brukarperspektiv



Tidig hjälp med psykisk ohälsa och skadligt bruk



Stöd och vård som är lätt att hitta, komma i kontakt med och som är tillgänglig när jag behöver den



Tillgång till fungerande behandling och möjlighet att välja utifrån det som passar mig



Stöd och vård som hänger ihop som en helhet



Inte bli utestängd från stöd och vård och få hjälp med både beroende och psykisk ohälsa



Bli lyssnad på, få förståelse och bli behandlad med samma respekt som andra



Bli stärkt i min egen förmåga att hantera min situation och ha inflytande över min vård och omsorg



En fungerande vardag och ett meningsfullt sammanhang

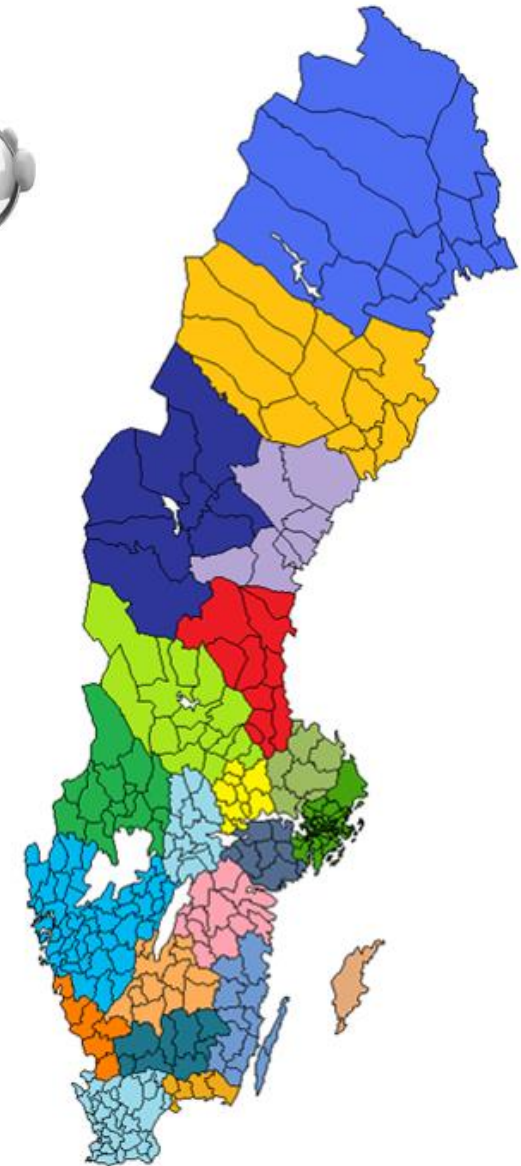


En person som jag kan lita på och som följer med i hela processen



Att vården och omsorgen lyssnar på, involverar och ger stöd till mitt nätverk

Hur ser problemet ut i kommuner och regioner?



Samsjuklighet är vanligt

Tabell 12. Förekomst av psykiatriska diagnoser hos personer med intellektuell funktionsnedsättning och autism

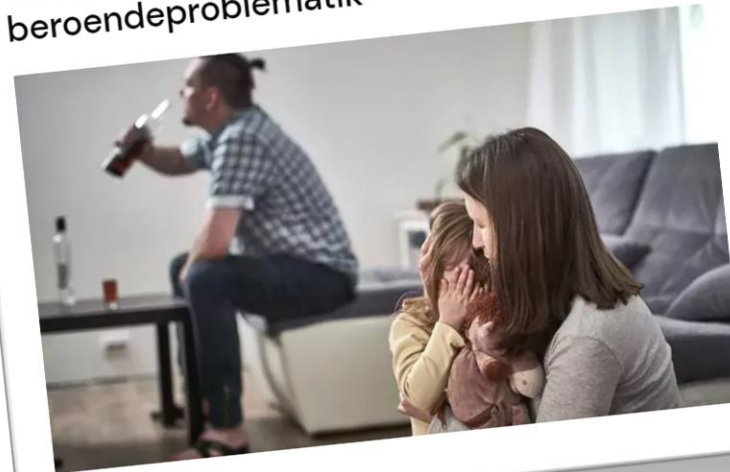
Förekomst av psykiatriska diagnoser hos personer med intellektuell funktionsnedsättning och autism (grupp 1, LSS personkrets), jämförelsegrupp övrig befolkning, uppdelat på kön och ICD-kod, antal angivet i avrundade värden, andel angivet i procent, 2017–2018.

Diagnoser	Grupp 1, LSS kvinnor		Grupp 1, LSS män		Övrig befolkning kvinnor		Övrig befolkning män	
	Antal	Andel	Antal	Andel	Antal	Andel	Antal	Andel
F10–F19 Psykisk sjukdom till följd av missbruk	285	1,7	475	2,2	35 040	1,8	64 090	2,5
F20–F29 Schizofreni, schizotypa störningar och vanföreställningssyndrom	755	4,6	1 250	5,9	16 670	0,6	20 060	0,8
F30–F39 Förstämmningsyndrom, depression	1 030	6,4	1 100	5,2	83 220	2,8	53 680	2,1
F40–F49 Ångestsyndrom och stressrelaterade syndrom	1 730	10,7	1 610	7,6	137 290	4,6	75 480	3

Källa: [Socialstyrelsen Lägesrapport Insatser och stöd till personer med funktionsnedsättning Lägesrapport 2020](#)

Publicerad: 2023-09-07 14:39 | Uppdaterad: 2023-09-07 15:07

Intellektuell funktionsnedsättning vanligare hos barn i familjer med beroendeproblematik



[Länk till KI nyhet](#)

SiS klienter och ungdomar

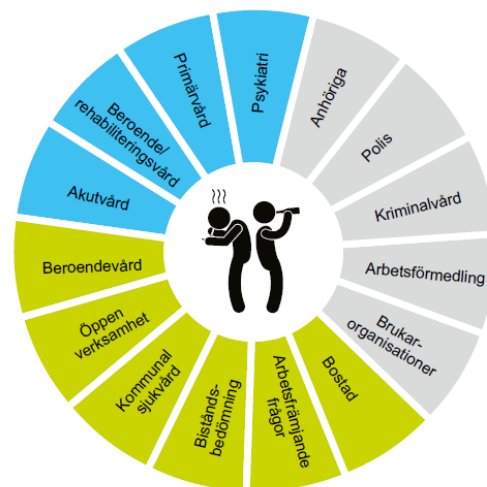
Placeringsorsaker och grund för tvångsvård:

- Allvarligt missbruk
- Kriminalitet
- "Annat socialt nedbrytande beteende"

Samtidigt finns:

- Psykisk ohälsa och neuropsykiatriska funktionsnedsättningar
- Självdestruktivitet och traumasymtom
- Psykosocial och socioekonomisk utsatthet

Statens
institutioners
styrelse SiS



● Kommun
● Landsting
● Övriga

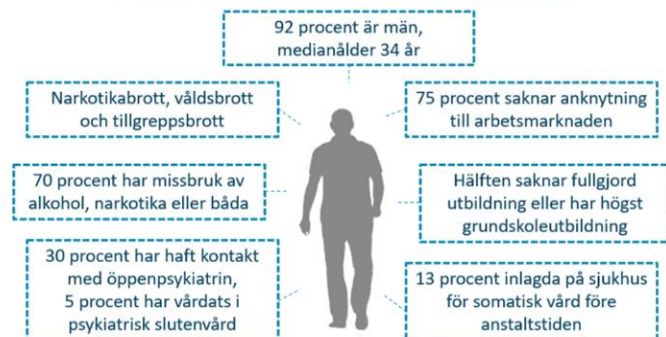
SiS LVM-klienter; psykisk ohälsa

- Ångest: 60%
- Social fobi: 41%
- Depression: 38%
- 1/3 har någon gång försökt ta sitt liv
- 50% har någon gång velat ta sitt liv
- 44% har avsiktligt försökt skada sig själva

Statens
institutioners
styrelse SiS

Kriminalvårdens klienter:

KRIM:
VÅRD

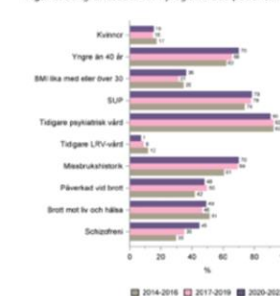


Kriminalvården

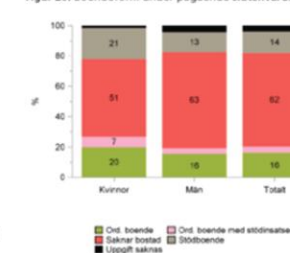
Personer som döms till rättspsykiatrisk vård

- 70 % missbrukshistorik.
- 48 % påverkade vid brottslig gärning.
- 97 % (K) 92 % (M) tidigare psykiatrisk vård innan dom.
- 80 % (K) 70 % (M) kontakt med psykiatri före 18 år.
- 62 % saknar bostad vid inskrivning.
- 57 % stödboende vid öppen rättspsykiatrisk vård.

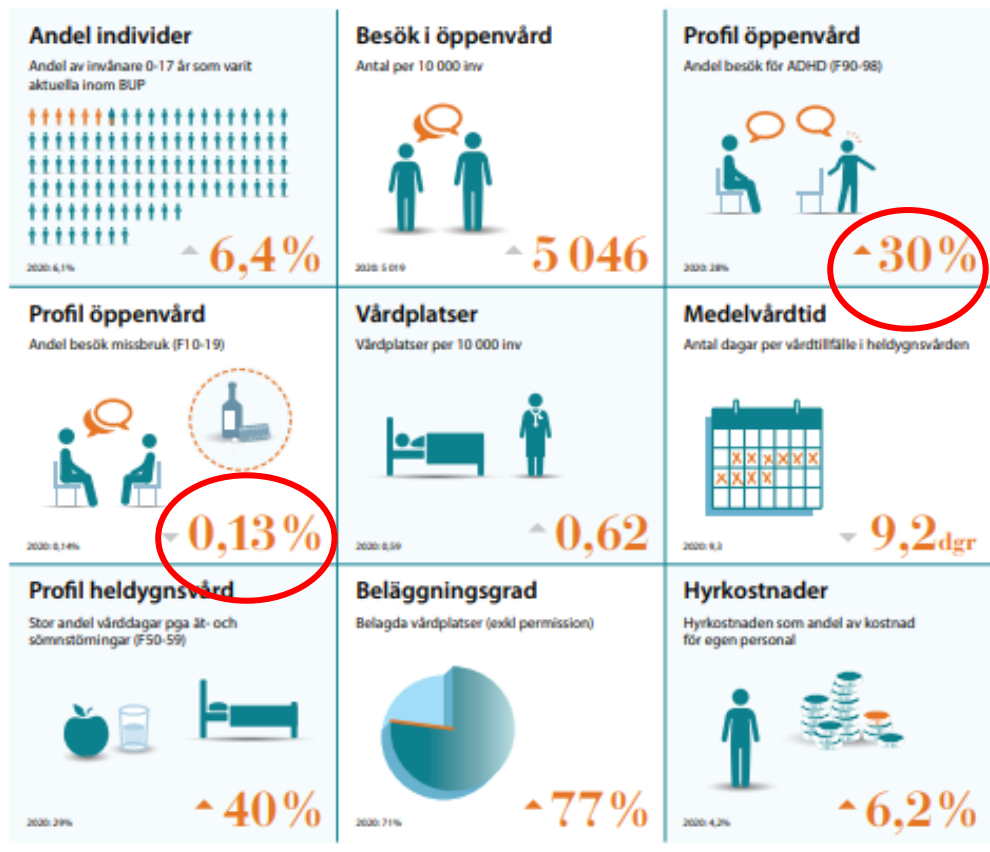
Figur 8. Bakgrundsdata för nyregistrerade patienter.



Figur 20. Boendeform under pågående slutenvård.



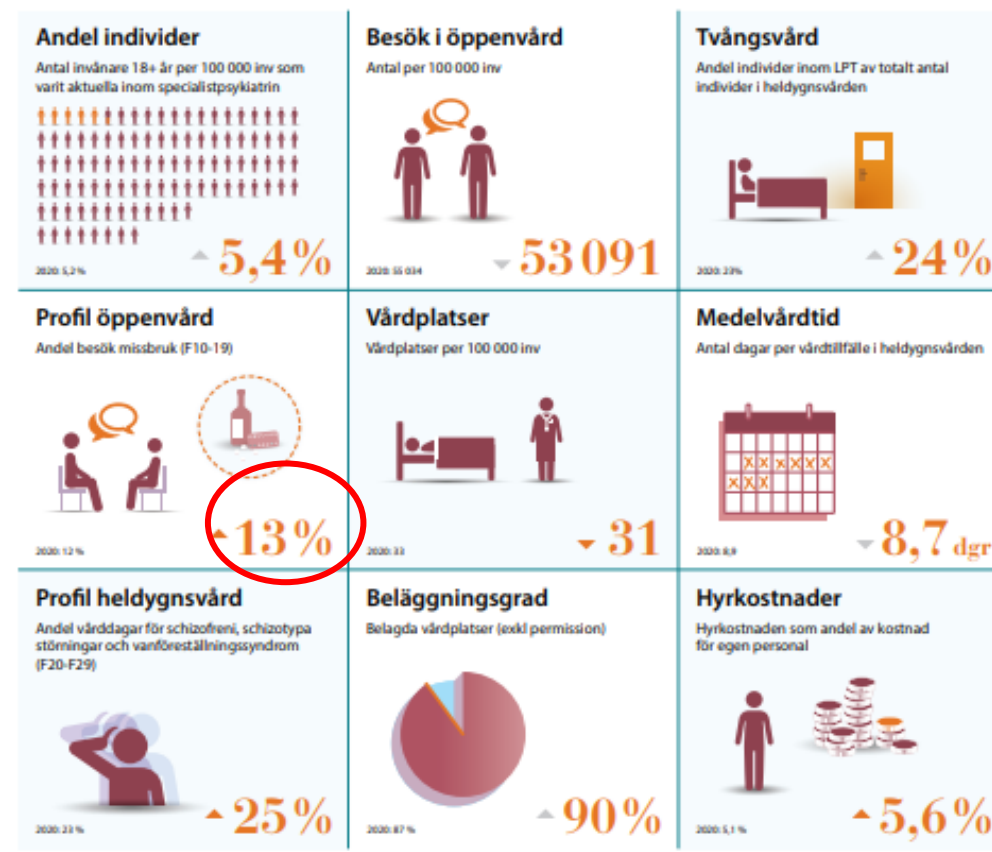
Barn- och ungdomspsykiatri



2022

▲ Ökning eller minskning med < 5% jämfört med 2020 års data
 ◆ Ökning eller minskning med 5% eller mer jämfört med 2020 års data

Vuxenpsykiatri



2022

▲ Ökning eller minskning med < 5% jämfört med 2020 års data
 ◆ Ökning eller minskning med 5% eller mer jämfört med 2020 års data

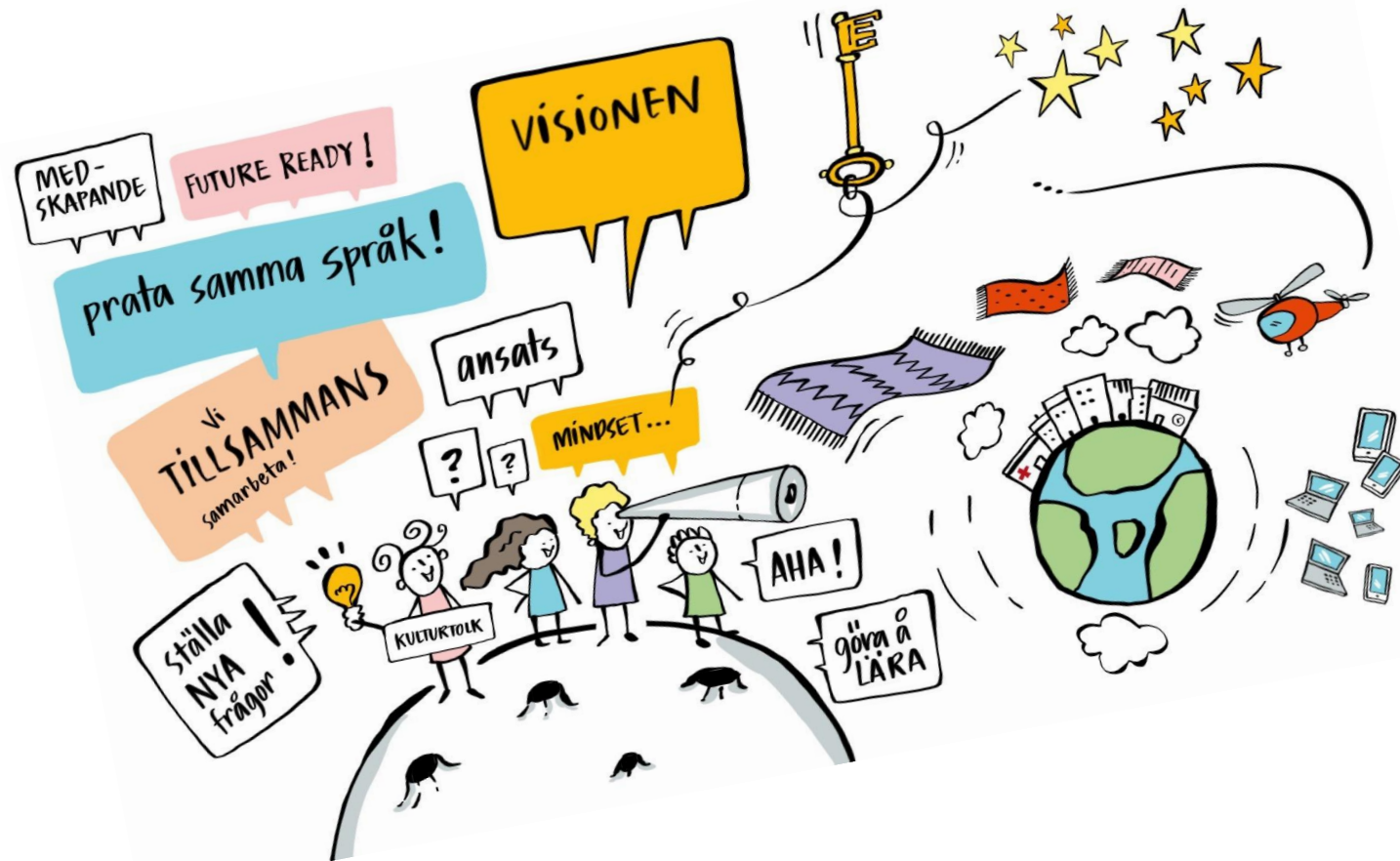
Psykiatri i siffror 2022

Kommuner



- Kommunerna skattar detta som den mest prioriterade frågan att veta mer om inom funktionshinderområdet.
- Forskning och kunskapsstöd behövs!
- Regelbundna frågor från medlemmar – detta är svårt!
- Individer blir ofta hänvisade mellan enheter för att de inte ”passar in”
- Svårt för mindre kommuner att skaffa sig rätt kompetens.

Om samverkan i komplexa situationer...



[Länk till skriften](#)

Utmaningar i arbetet med målgruppen

- Tillhörighet och vilja vara "normal"
- Lite forskning och evidens - praktisk erfarenhet
- "Nytt" område
- Samarbete behövs för rätt insatser
- Målgruppen kräver skräddarsydda behandlingsmetoder och individanpassning efter förmåga och behov.

Begreppet missbruk och missbrukare

- I SoL, används benämningarna ”missbruk” och ”missbrukare”, men en definition av dessa saknas och behöver förklaras i det sammanhang som de förekommer. Dessutom bidrar de till stigmatisering av målgruppen.
- Traditionellt syftar begreppet på de negativa sociala konsekvenserna av alkohol och andra droger, men oftast finns också fysiska och psykiska konsekvenser.
- Nu finns det förslag att **begreppen *skadligt bruk eller beroende ska användas*** både i socialtjänstlagen och hälso- och sjukvårdslagen med tillhörande författningar, **istället för begreppet *missbruk*.**



Stigma- vad tänker och tycker personalgruppen och individerna själva

- Får personer med IF dricka alkohol?
- Kan jag som personal följa med brukare till ICA och Systembolaget?
- Skadereduktion?
- Vad är vår roll som boendepersonal?



Individen i ett komplext system



Varför nationella riktlinjer

- Stort behov – livslånga tillstånd
- Stora konsekvenser om vård och stöd uteblir
- Många aktörer berörs – resursbrister
- Kompetensbrist
- Ojämlig vård

Sammanfattning NR adhd och autism

- Ge tidiga insatser – men fördröj inte utredningarna (särskilt för sårbara grupper)
- Ingen får rutinmässigt exkluderas från utredning eller behandling (pågående substansbruksberoende)
- Gör utredningar som leder framåt
- Samordning med skola och socialtjänst av insatser för barn med ogynnsam utveckling
- Övergång barn- till vuxenpsykiatri
- Sårbara grupper finns överallt – Kriminalvården, SiS, LSS, beroendevården, socialtjänsten. Samverkan A och O.



Kunskapsbaserad vård och omsorg... hur hänger allt ihop?

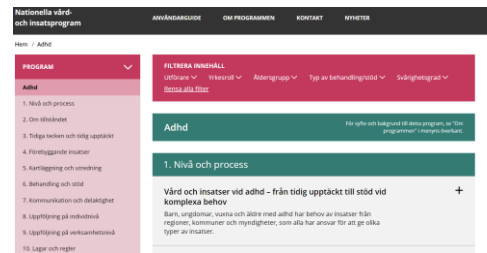
Socialstyrelsen
Nationella riktlinjer

Nationellt system för kunskapsstyrning

Vårdförlopp
Vård- och insatsprogram



[NR Psykisk hälsa och suicidprevention](#)



- VIP Schizofreni och liknande tillstånd
- VIP ADHD
- VIP Ängest och depressionstillstånd
- VIP Självskada
- VIP Missbruk och beroende

www.vardochinsats.se

Arbete på gång

- Ta fram ett nationellt vård- och insatsprogram (VIP) för autism, som grundar sig på Socialstyrelsens nationella riktlinjer för vård och stöd vid adhd och autism samt andra relevanta kunskapsstöd.
- Uppdatering av NR autism/adhd i början av året. Då kommer b.la mer kring kommunikativt och kognitivt stöd





Vad behöver göras?

Hur man "bör" jobba?



- **Samarbeta mellan kompetenser** (samverkan kommun, region Vuxenenhet och Funk-stöd)
- **Ta med boendepersonal** i stöd och behandling
- Utestäng inte individer med IF från behandling
- **Ta hjälp av nätverk**
- **Skademinimerande perspektiv** – tänk hälsa, inte förbud och tvång
- **Jobba med tydliggörande pedagogik och säkerställ att individen förstår** vad man pratar om
- **Stötta i att förstå konsekvenser**

Ett exempel Göteborgs Stad, funktionsstödsförvaltningen BMSS samsjuklighet

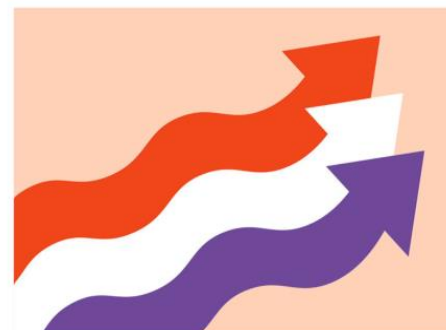
Metoder



- Motiverande samtal
- Ett självständigt liv
- Låg-affektivt bemötande
- Återfallsprevention
- Vård och stöd - samordning
- Verkligheten kan se annorlunda ut
- Prioritera!
- Ta reda på hur behovet ser ut



Personalgruppens styrka



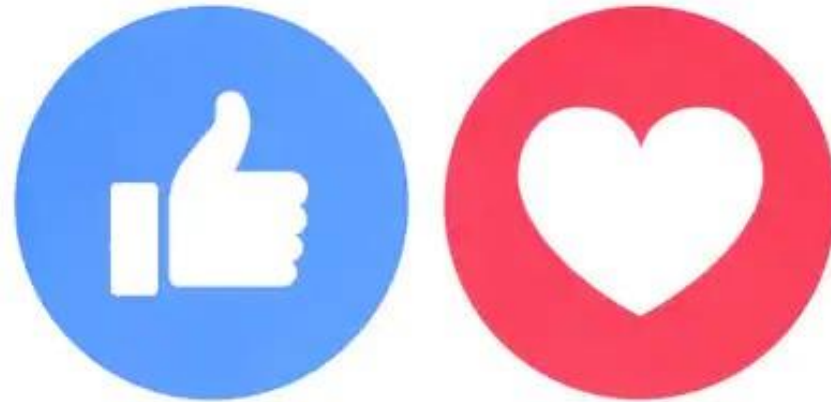
- Reflektion
- Diskussioner
- Strategier
- Handledning
- Kultur
- Självskydd
- Mångfald - olika bakgrund, ålder, erfarenheter, jämställdhet

Vad behövs göras?



- Mer forskning behövs
- NR behöver breddas
- Fler praktiska tips från verksamheter behöver spridas
- Våga!

Tack!



Zophia.Mellgren@skr.se