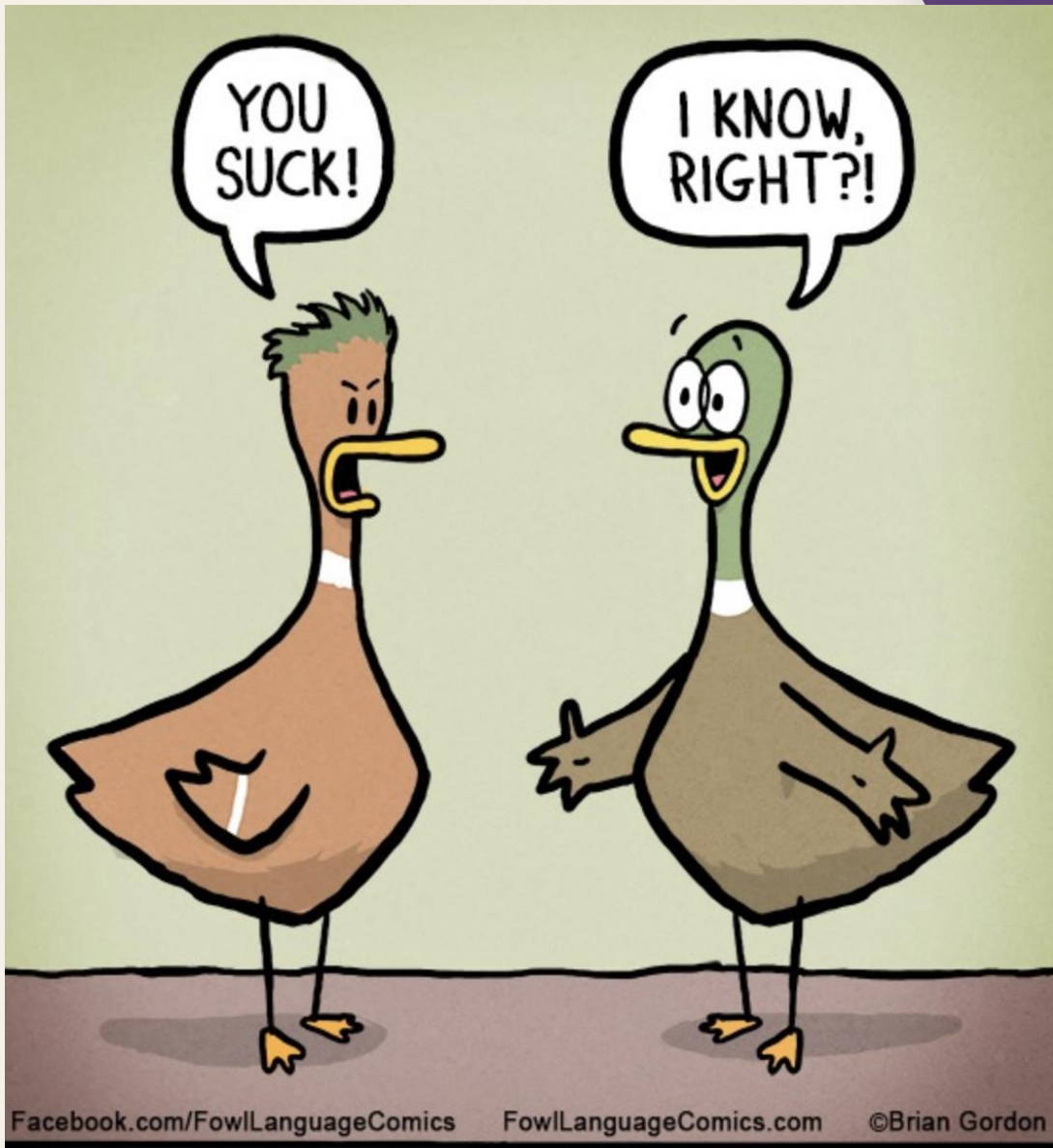


Hur kan vi förebygga skadligt bruk & beroende vid NPF

Martina Nelson, leg psykolog
specialist i neuropsykologi
Verksamhetschef och Ledningsansvarig
psykolog

INSTAGRAM: martinanelson
LINKEDIN: martinanelsonpsykolog
martina.nelson@smartpsykiatri.se

**NPF - ett annat
sätt att fungera på.
Men..**



... KAN LEDA TILL
STORA
KONSEKVENSER!

THE UPSIDE OF LOW SELF-ESTEEM IS THAT
IT TAKES THE STING OUT OF MOST INSULTS



VARFÖR DRABBAS VISSA?

DET ÄR INTE RÄTTVIST!



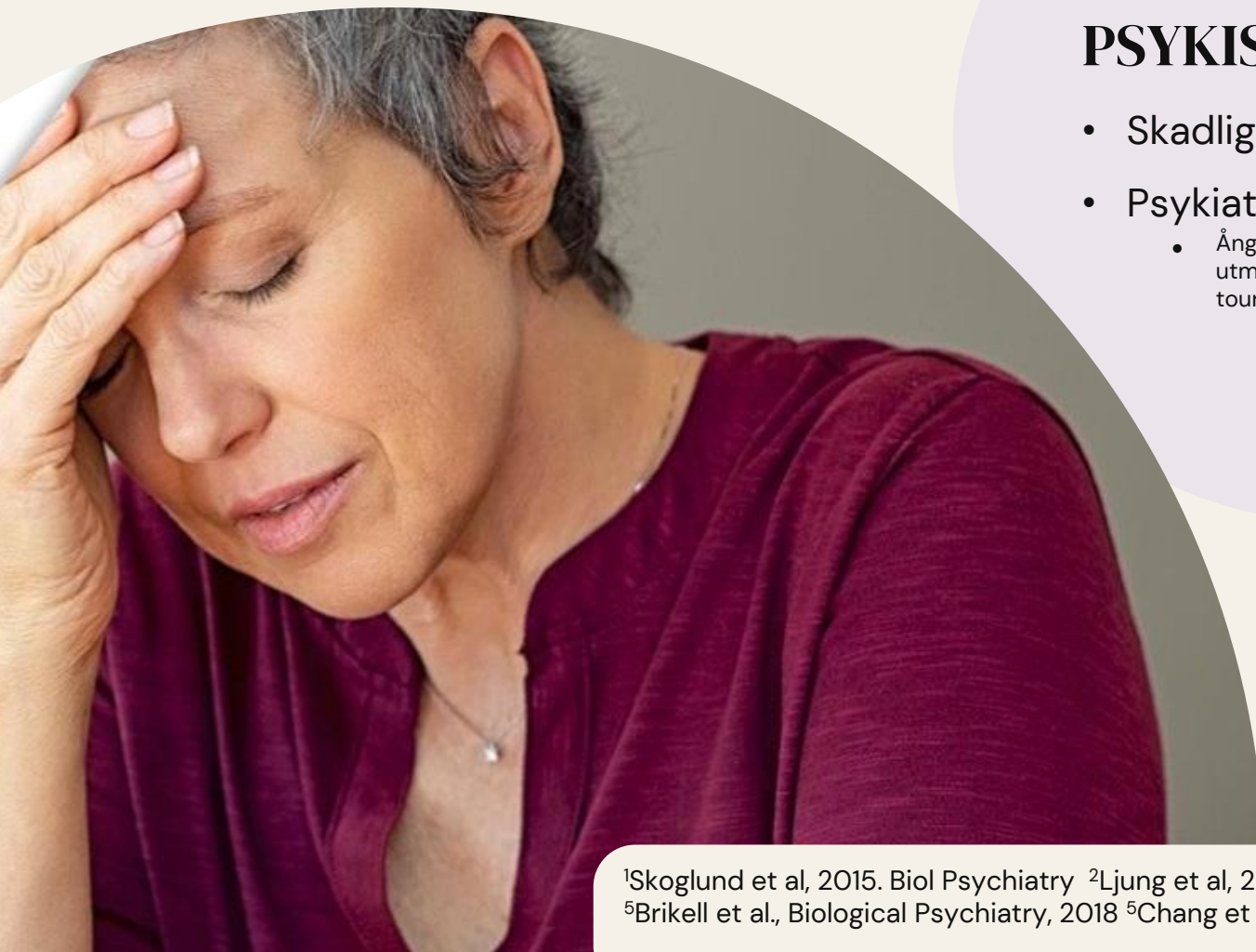
**Jag klarar och orkar ingenting. Vad är det
för fel på mig?**

– Emma



NPF LIVET?

ca 80% har minst en annan diagnos



PSYKISKT

- Skadligt bruk & beroende¹
- Psykiatriska diagnoser²
 - Ångest, depression, bipolar sjukdom, utmattning, ätstörning, autism, tourettes, tics

PSYKOSOCIALT

- Trafikolyckor⁶
- Kriminalitet⁷

KROPPSLIGT

- Diabetes & obesitas³
- Astma⁴
- Epilepsi⁵
- Sköldkörtelproblem

¹Skoglund et al, 2015. Biol Psychiatry ²Ljung et al, 2014. JAMA Psychiatry ³Chen et al PloS One 2018 ⁴Cortese et al., Lancet Psychiatry, 2018
⁵Brikell et al., Biological Psychiatry, 2018 ⁶Chang et al 2014 JAMA Psychiatry ⁷Lichtenthein N Engl J Med. 2012

Samsjuklighet

NPF och beroende

Samsjukligheten är hög!

Gemensamma genetiska faktorer förklarar stor del av samsjukligheten mellan t ex adhd och beroendetillstånd (Petrovic 2016)

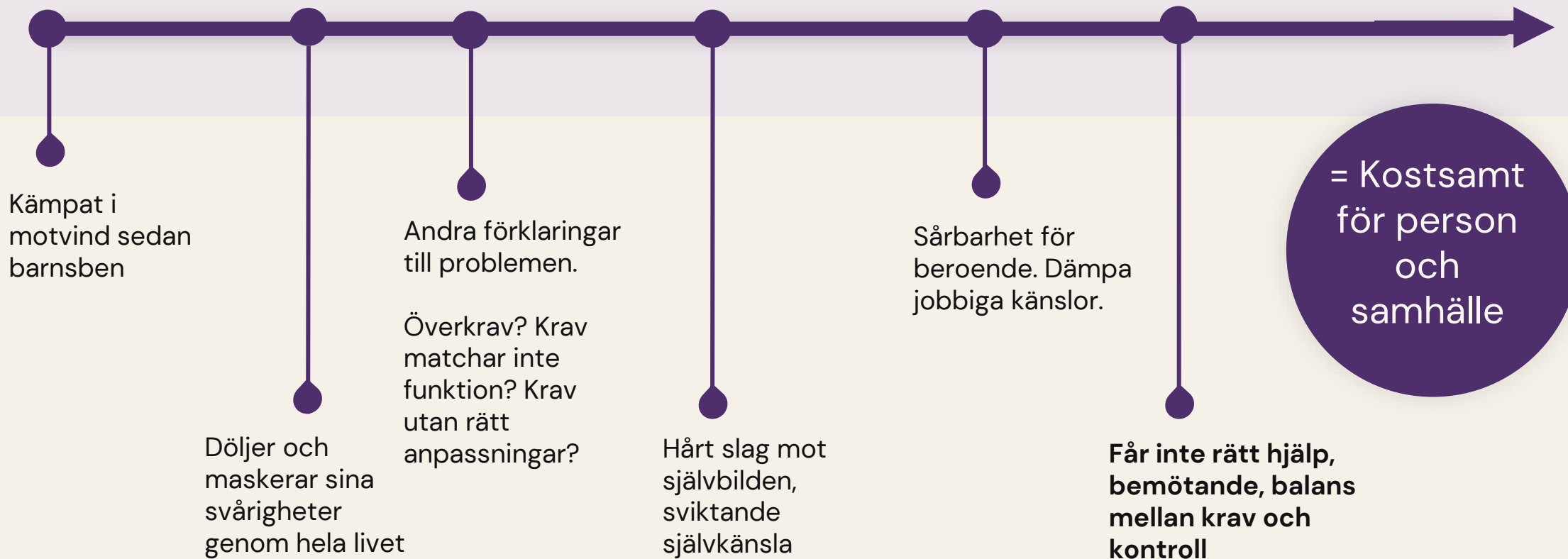
NPF i barndomen, beroende debuterar i ungdomsåren (Faraone et al 2006; Wilens et al 2011).

NPF-symtom riskfaktor för beroende (impulsivitet, "här och nu", tänker inte på konsekvenserna, risktagande, självmedicinering)

Vid adhd...

- Vanligt att debutera tidigt med alkohol och droger
- Ofta en snabbare och allvarliga beroendeutveckling
- Får ett mer kroniskt belopp och större funktionsnedsättning

Vikten av att ge rätt Förutsättningar



Ökar antalet NPF- diagnoser?

kunskap och diagnostik

Ökad kunskap i vård och samhälle?

Mer inklusiva diagnoskriterier?

Överdiagnostisering – sanning eller myt?



SMART

Ökar antalet NPF- diagnoser?

externa faktorer

Ökade krav från samhället?

Höga informationsflöden → både perceptuellt och kognitivt påfrestande för människor med underliggande sårbarhet.

Ständig stimulans från skärmar & digitala medier → svårare med kontinuerlig återhämtning?

Höga krav på självständighet, och på dynamiskt och reflexivt tänkande från ung ålder hela vägen upp i arbetslivet. Passar inte alla.



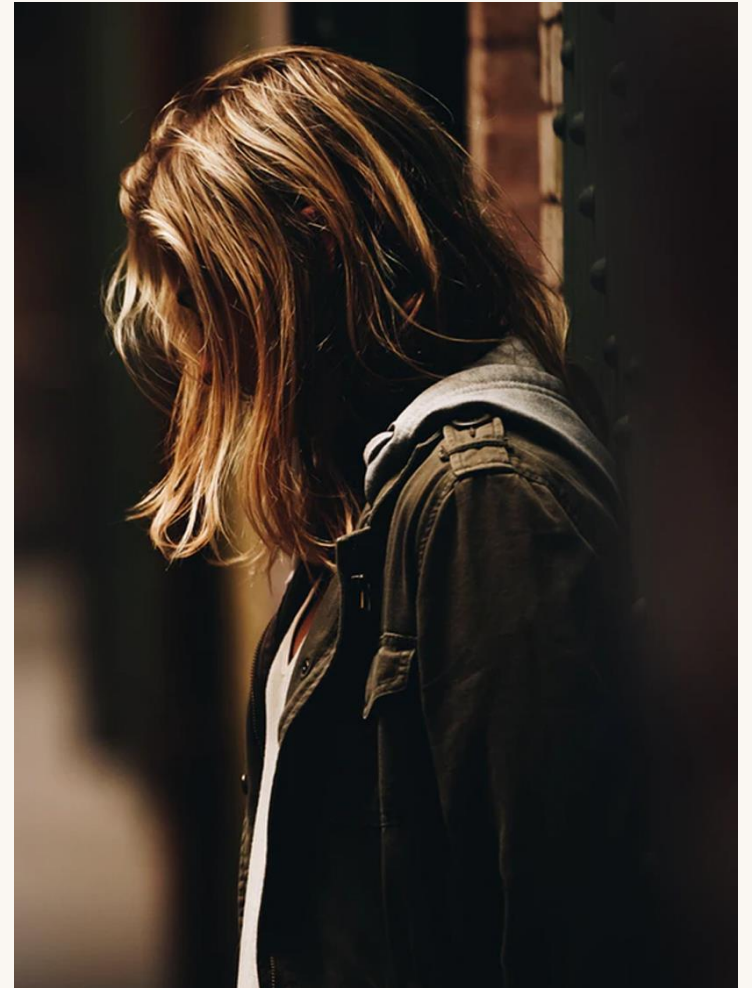
SMART

KONSEKVENSER?

Risk för underdiagnostik (eller överdiagnostik) ?

- Maskeras eller misstas för andra tillstånd
- Söker inte primärt för NPF
- Svårt att minnas symtom från barndomen
- Okunskap

Konsekvenserna av att **inte** utreda och behandla är större än risken för att utreda "för mycket"!



LÖSNINGEN

Ge alla rätt förutsättningar för att lyckas!

Utred och behandla tidigt. Kom ihåg: NPF tar sig olika uttryck.

Sök efter underliggande svårigheter förknippade med NPF. Typiska symtom!

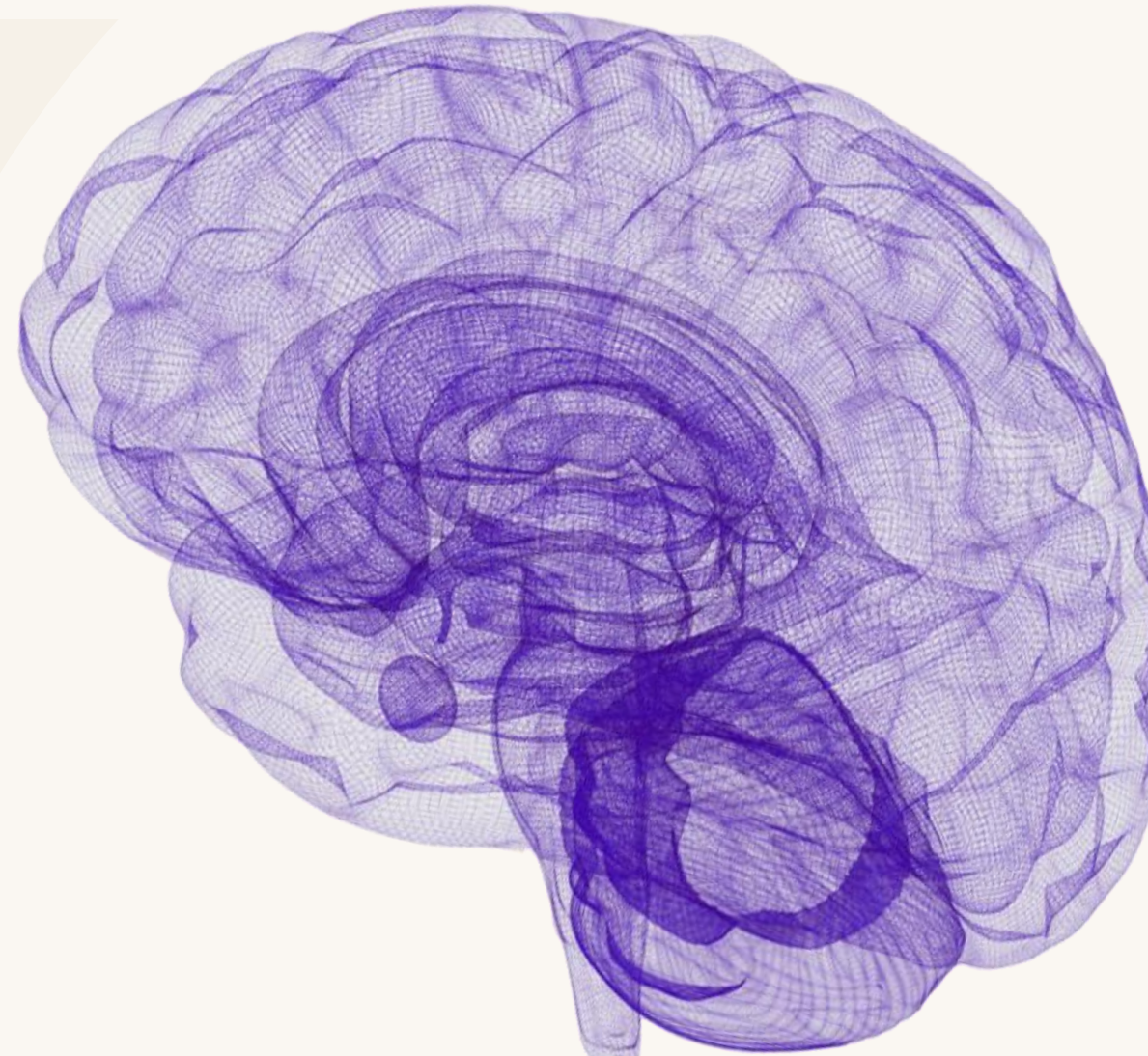
Multimodal behandling! Tydlighet och förutsägbarhet. Varför gör vi det vi gör?

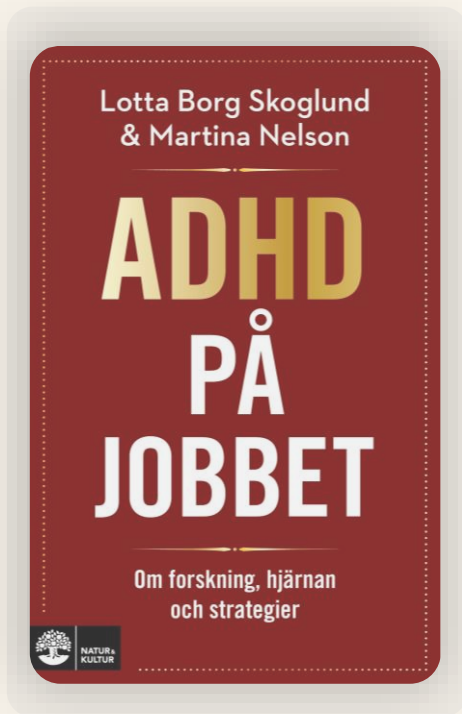


TAKE HOME MESSAGES

Utreda, behandla och ge rätt
förutsättningar utifrån sätt att
fungera.

Tydlighet, förutsägbarhet och
begriplighet. Förklara varför!





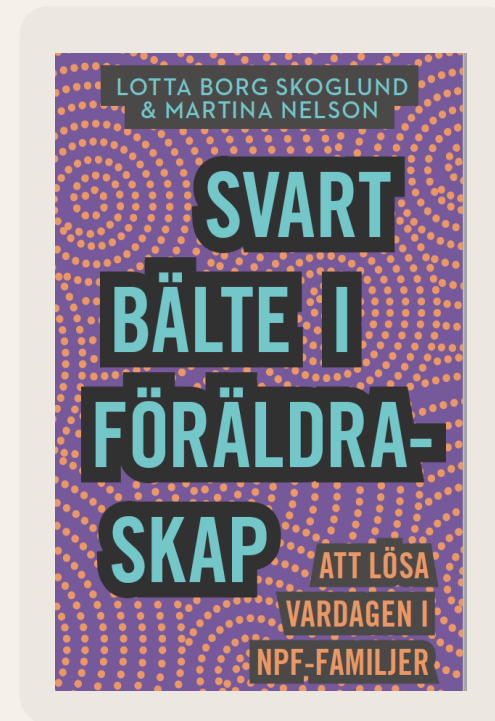
FACEBOOK: Martina Nelson

INSTAGRAM: martinanelson

LINKEDIN: martinanelsonpsykolog

MAIL:

martina.nelson@smartpsykiatri.se



SMART