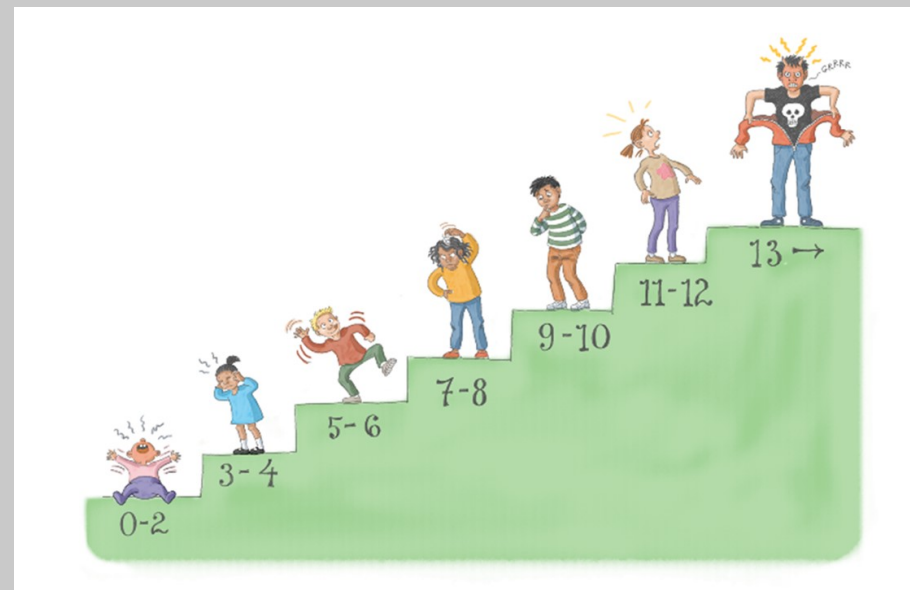


# RFMA - Riksförbundet mot alkohol- och narkotikamissbruk

10 februari 2022

Marie Cesares Olsson  
Region Örebro län.  
Utvecklingsledare



(Illustration: Eva Lindén)

## Så här stödjer vi utvecklingen lokalt från länsnivå

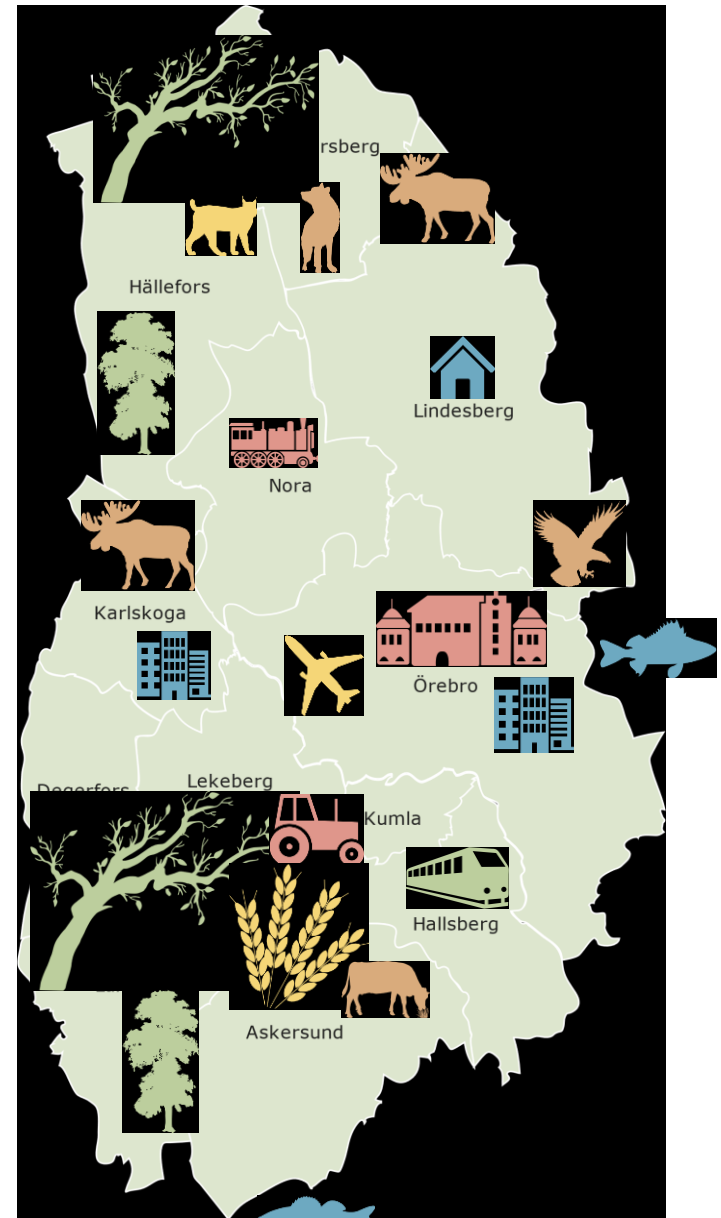
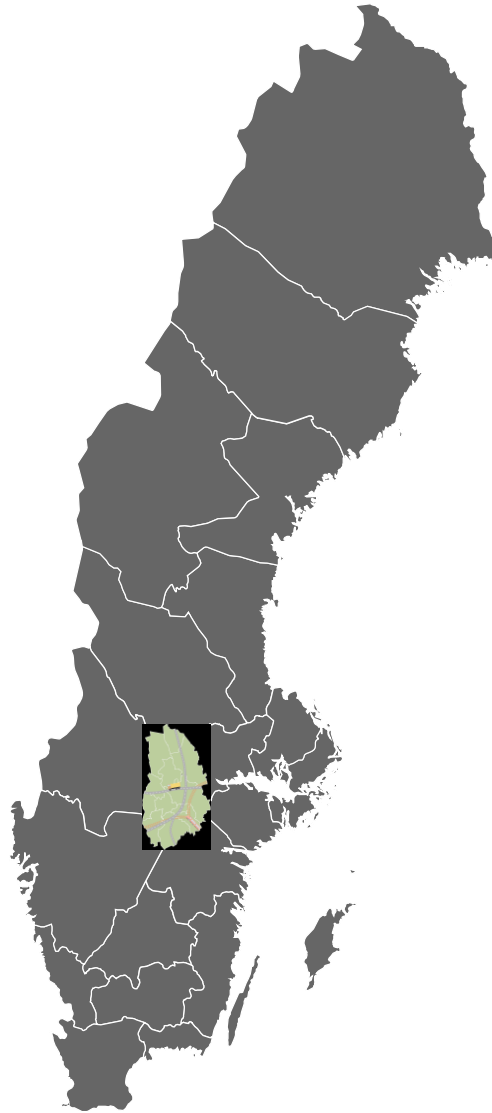
# Innehåll

- Samverkan kring föräldraskapsstöd i Örebro län – Bakgrund
- Organisation regionalt och länsdelsvis
- Lokala exempel
- Varför är vi där vi är?
- Några utmaningar
- Nästa steg



# Örebro län

- 302 000 invånare
- 12 kommuner
- 6 landskap



# Regional och lokal samverkan kring föräldraskapsstödsfrågorna i länet



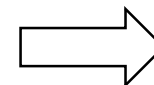
# Historik

2008

2010-2012

2016

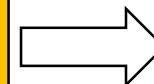
2017



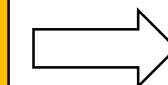
Nätverks Länsamverkan föräldraskapsstöd

Projekt  
Föräldrastöds-  
utveckling  
Regionförbund  
et och ÖLL

(Familjecentral)  
Jämställt föräldraskap  
Barnrätt  
Språkutveckling  
  
(Universellt stöd)  
Föräldraskapsstödprogram



Familjecentralssamordnare  
Systematiskt kvalitetsarbete



Regionala seminarier och konferenser



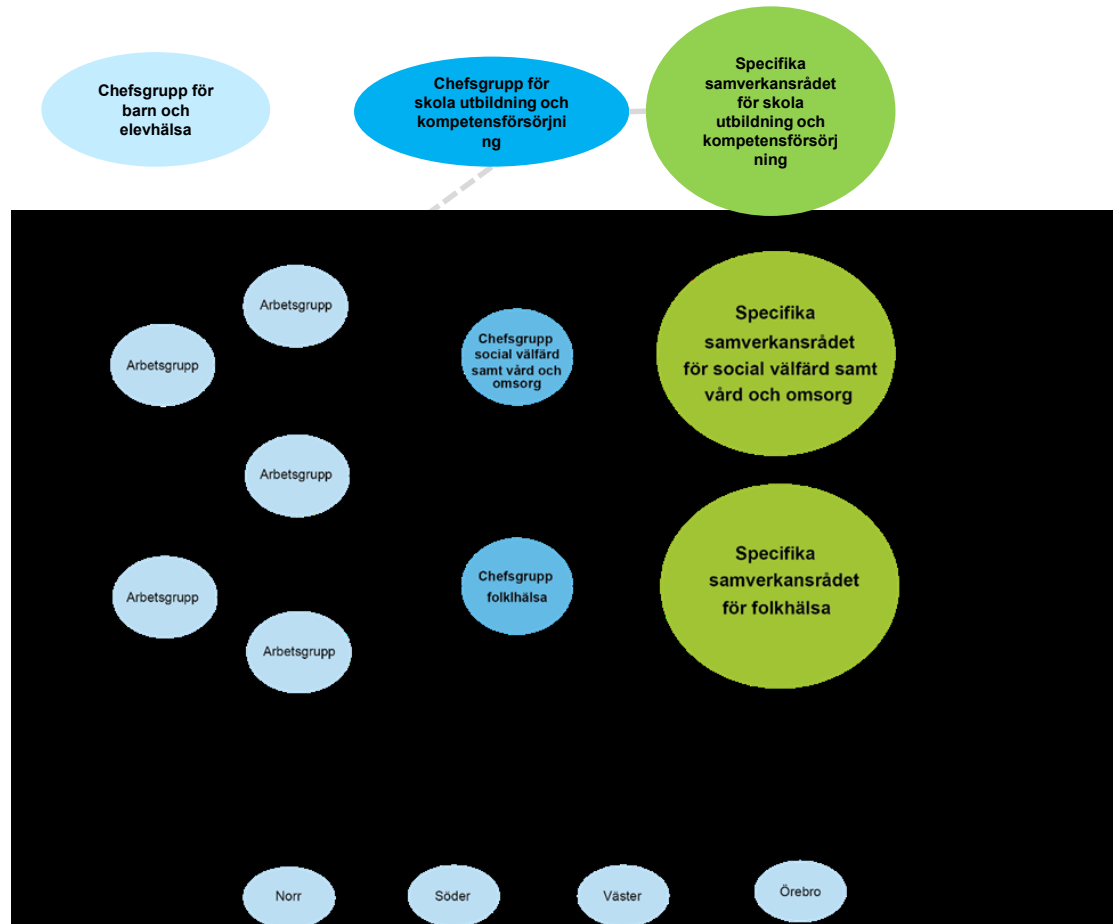
Länsstyrelsen  
Örebro län



# Samverkansstruktur mellan Region Örebro län och länets kommuner

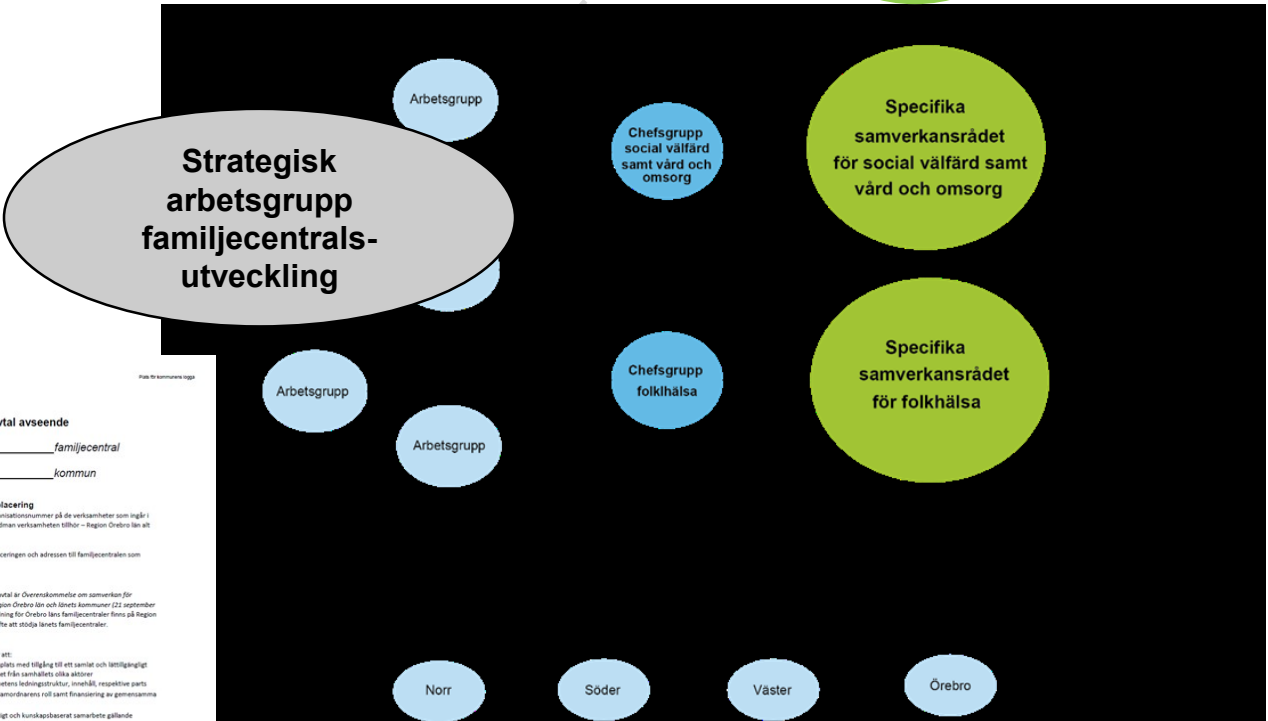
2015

Föräldraskaps  
stöd berör  
dess tre  
samverkans  
råd



# Föräldraskapsstöd i Samverkansstruktur mellan Region Örebro län och länets kommuner

2017



Region Örebro län

Överenskommelse

Region Örebro län

Samverkansavtal avseende familjecentral i kommun

**Avtalsparter och placering**  
 Här skrivs namn och organisationsnummer på de verksamheter som ingår i avtalet samt vilken huvudsaklig verksamhet tillhör -> Region Örebro län och kommunens namn.

Här skrivs den fysiska placeringen och adressen till familjecentralen som avtalet avser.

**Utgångspunkter**  
 Utgångspunkt för läst avtal är Överenskommelsen om samverkan för familjecentral mellan Region Örebro län och länets kommuner (21 september 2016). Ytterligare vägledning för Örebro län's familjecentraler finns på Region Örebro län's hemsida i syfte att stödja länets familjecentraler.

**Syfte med avtalet**  
 Syftet med detta avtal är att:

- Erbjuda en mötesplats med tillgång till ett samlat och lättillgängligt stöd av god kvalitet från samhällets olika aktörer
- Reglera verksamhetens ledningsstruktur, innehåll, respektive parts ansvarssområde, samordnarens roll samt finansiering av gemensamma resurser
- Skapa ett långsiktigt och kunskapsbaserat samarbete gällande familjecentraler i Örebro län
- Stärka barnets hälsotillstånd och förebyggande hälsoarbete för blivande vårdnadshavare och barnfamiljer
- Stärka arbetet med FN:s konvention för barnets rättigheter
- Stärka arbetet med jämställdhet och jämställd föräldraskap

**Familjecentralens uppdrag**  
 Familjecentralen riktar sig till blivande vårdnadshavare, vårdnadshavare eller andra vuxna med barn 0-6 år. Den är hälsoförebyggande, generell, tvärgående

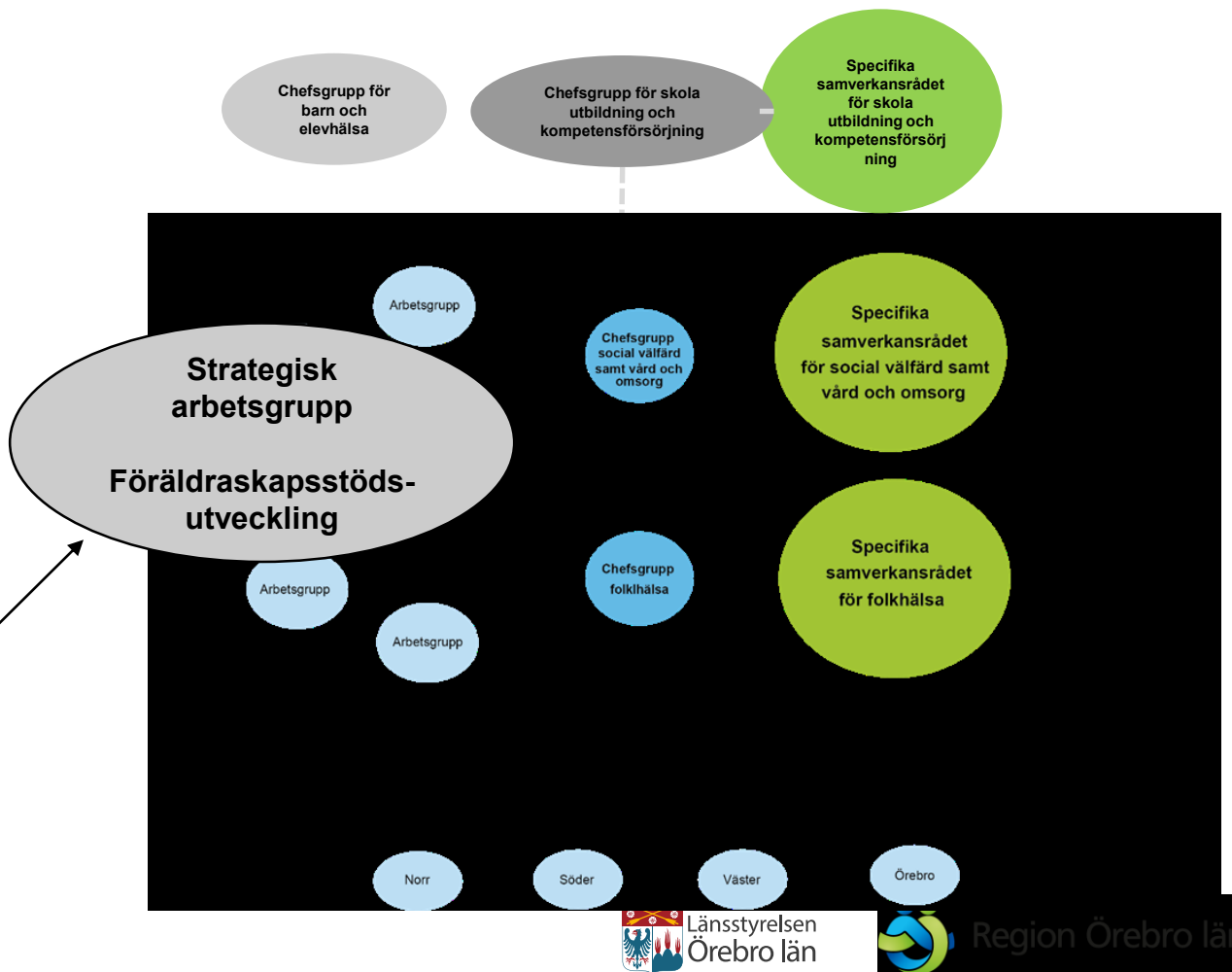
www.regionorebro.se

**Regional samverkan för familjecentral**  
 Överenskommelse mellan Region Örebro län och kommunerna i Örebro län



# Föräldraskapsstöd i Samverkansstruktur mellan Region Örebro län och länets kommuner

2018





# Strategisk arbetsgrupp för föräldraskapsstödsutveckling

## Består av chefsrepresentanter från

- |                       |                      |           |
|-----------------------|----------------------|-----------|
| • Socialtjänst        | Förskola/skola       | Folkhälsa |
| • Hälsa- och sjukvård | Länsstyrelsen Örebro |           |

## Uppdraget

- Utveckling med utgångspunkt från nationella strategin
- Följa upp *Överenskommelsen om samverkan kring familjecentraler*
- Anordna mötesplatser för lärande och erfarenhetsutbyte
- Samordna och stödja utvecklingen av föräldraskapsstödjande program i länet.
- Sammanställa utdata från familjecentraler
- Vid behov: diskussioner om start av nya familjecentraler (sker i första hand lokalt).

# Regionen och Länsstyrelsen regionala uppdrag

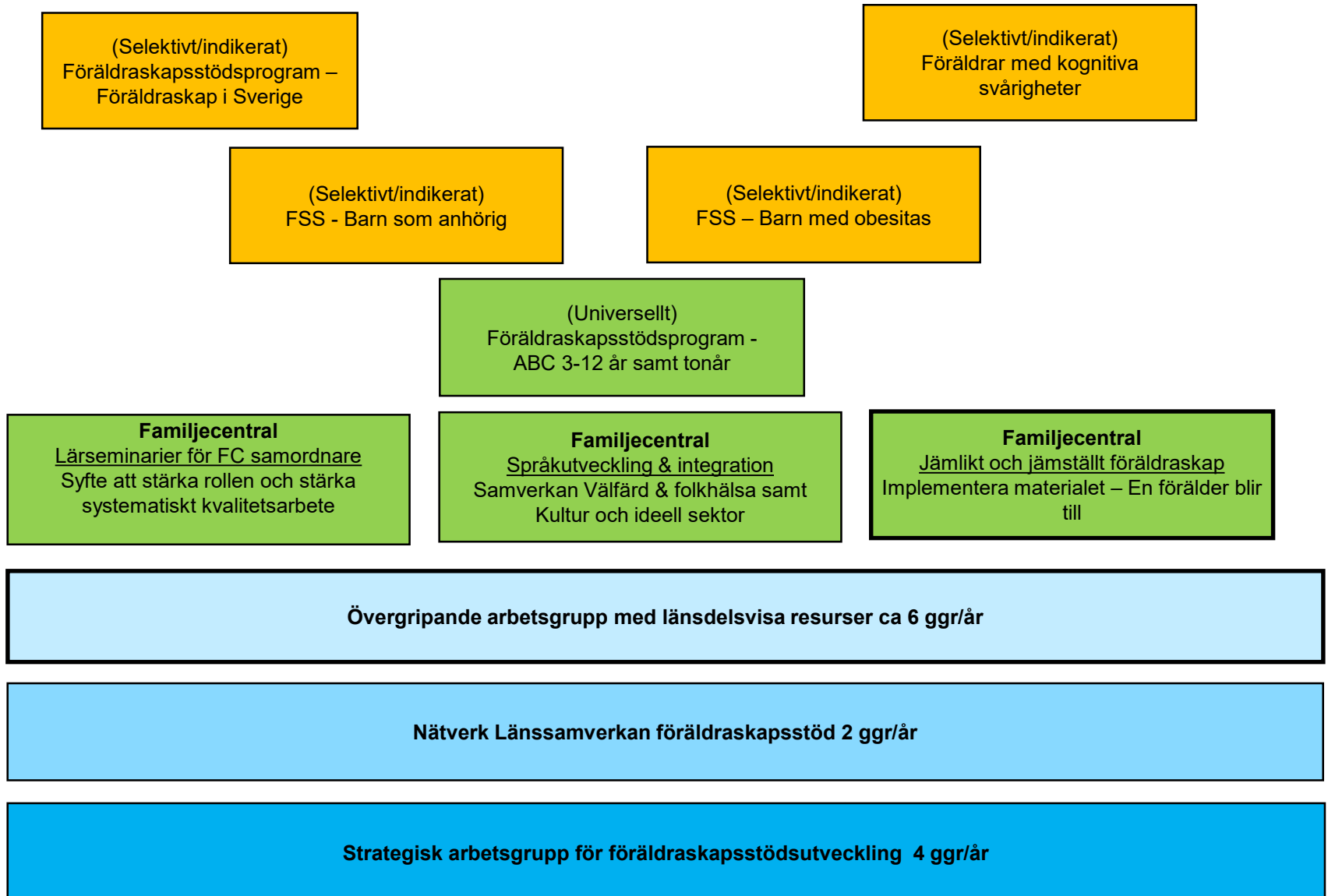
- **Koordinera** ett långsiktigt och hållbart föräldraskapsstödsarbete
- **Vara en länk** mellan det lokala, nationella och det internationella arbetet för att vidmakthålla och **förbättra föräldrastödsarbetet och minska den ojämlika hälsan**
- Erbjud **kunskap och metodstöd** till länets verksamheter tillsammans med berörda samverkanspartner på lokal, regional och nationell nivå
- Utveckla **regional samverkan**
- **Stödja och finnas tillgänglig** för regionala samverkansstrukturen
- **Hålla ihop** – Strategiska och operativa arbetsgrupper, familjecentralssamordnare samt nätverket Länssamverkan föräldraskapsstöd
- **Stödja ländelsvisa/lokala uppdrag**

# Mål

## Föräldraskapsstödsarbetet i Örebro län

- I länets alla kommuner (territoriet) ska en stödjande organisation finnas (lednings/samverkansgrupp) för föräldraskapsstödsarbetet 0-18 år
- Att alla föräldrar har tillgång till ett evidensbaserat/strukturerat föräldraskapsstödsprogram
- Vidmakthålla och stärka familjecentralens kvalitet

# Arbetsgrupper & nätverket i nuläget



# Föräldraskapsstödsprogrammsresan!



2017 - Ett behov/fråga lyfts och diskuteras i Länsnätverket

Utvecklingsledare RÖL undersöker

Inget nationell rekommendation finns

2018 - RÖL & Länsstyrelsen bjuder in till arbetsgrupp i syfte att kartlägga & omvärldsbevaka

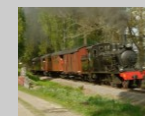
Kartläggning – Vilka program används i länet

Omvärldsanalys – vilka program finns med kriterierna: Evidens, svensk kontext, utbildning i Sverige, kostnadsanalys, långsiktighet, ägarskapet

Arbetsgruppen analyserar resultat och kommer överens om program.

ABC – Alla barn i centrum
På gång ABC
Active Parenting
Connect
ICDP
Familjeverksta'n
Älskade barn
Cope
Otroliga åren
Föräldrawebben
Trippel P
Älskade förbannade tonåring
Föräldrakraft
Family lab
Komet
Föräldralyftet

Resan fortsätter



2020 – 2021  
3 genomförda gruppledarutbildningar  
11 av 12 kommuner erbjuder minst ett föräldraskapsprogram

2020 Utbildar instruktörer för att bli själv försörjande

2019 Samverkar för utveckling och tar fram en plan för implementering



Länsstyrelsen  
Örebro län



# Föräldraskap i Sverige

## (nyanlända och asylsökande föräldrar)



[Föräldraskap i Sverige - YouTube](#)

### **Hösten 2020**

Lyssnar in ett behov  
Förberedelse och Förankring  
Kartläggning av behov  
Rekrytering gruppledare

### **Våren 2021**

Fortsatt arbete med rekrytering av gruppledare  
Framtagande av informationsmaterial  
Erbjuda en introduktionstillfälle för gruppledare,  
Informationsinsatser riktade mot kontaktpersoner,  
stöddressurser, beslutsfattare

### **Hösten 2021**

Gruppledarutbildning – 2 per kommun (genomförs via BRIS)  
Genomföra föräldragrupper

### **Våren 2022**

Genomföra ytterligare föräldragrupper  
Uppföljning och utvärdering

# Varför viktigt att stödja föräldrar?

Skydds- och riskfaktorers betydelse för hälsa

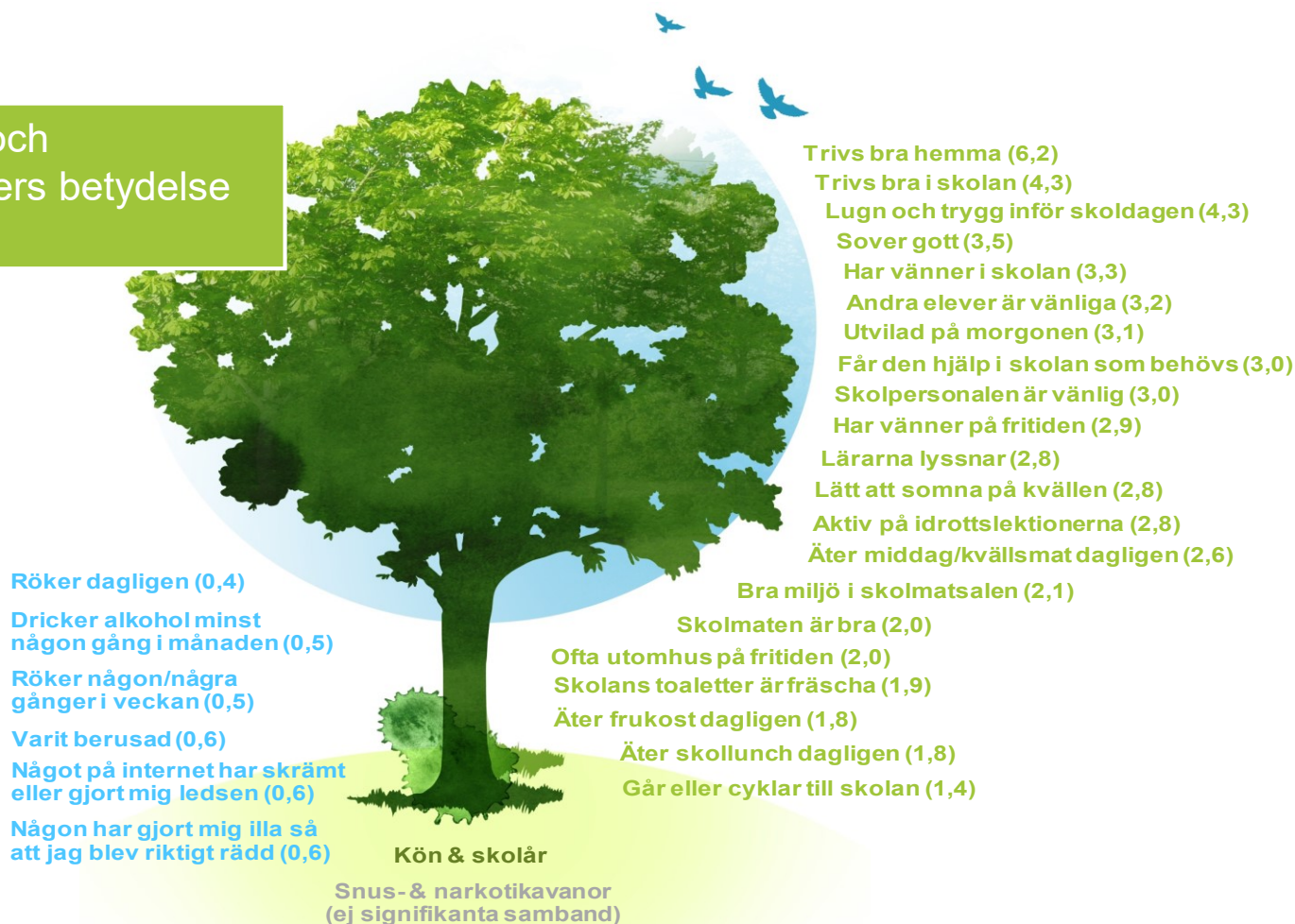


Illustration av sambandet mellan de olika skydds- och riskfaktorer och att må bra dagligen justerat för kön och skolår. Riskfaktorer till vänster om trädet har ett negativt samband och skyddsfaktorer till höger har ett positivt samband med att må bra. Ju högre upp en faktor finns desto starkare är det statistiska sambandet. I parenteserna efter faktorerna redovisas faktorernas köns- och skolårsjusterade Oddsquot (OR). Liv och hälsa ung 2017



## Olika starka samband med högt psykiskt välbefinnande

### Tjejer

- Tillit till förälder (+)
- Någon att prata med (+)
- Kompisar i skolan (+)
- Fysiskt/psykiskt illa behandlad av vuxen (-)
- Någon att prata med på skolan vid otrygg situation (+)
- Använt narkotika (-)
- Stressad över skolarbete (-)
- Tillit till andra (+)
- Utsatt för sexuella trakasserier i skolan (-)
- Orolig för familjens ekonomi (-)
- Kan påverka i kommunen (+)
- Röker dagligen (-)
- Utsatt för mobbning i skolan (-)
- Utsatt för fysiskt våld i skolan (-)
- Middag dagligen (+)
- Möjlighet att påverka arbetssätt (+)
- Grönsaker dagligen (+)
- Utsatt via digitala medier (-)
- Ej godkända betyg (-)
- Föreningsaktiv (+)
- Fysiskt aktiv (+)
- Trygg ute (+)
- Skolkar (-)
- Sammanboende föräldrar (+)
- Druckit alkohol (-)

Faktorerna är rangordnade efter hur starkt sambandet är med blomstrande psykiskt välbefinnande enligt MHC-SF.

Ju längre upp desto starkare samband.  
Ett (+) innebär ett positivt samband och ett (-) ett negativt samband.

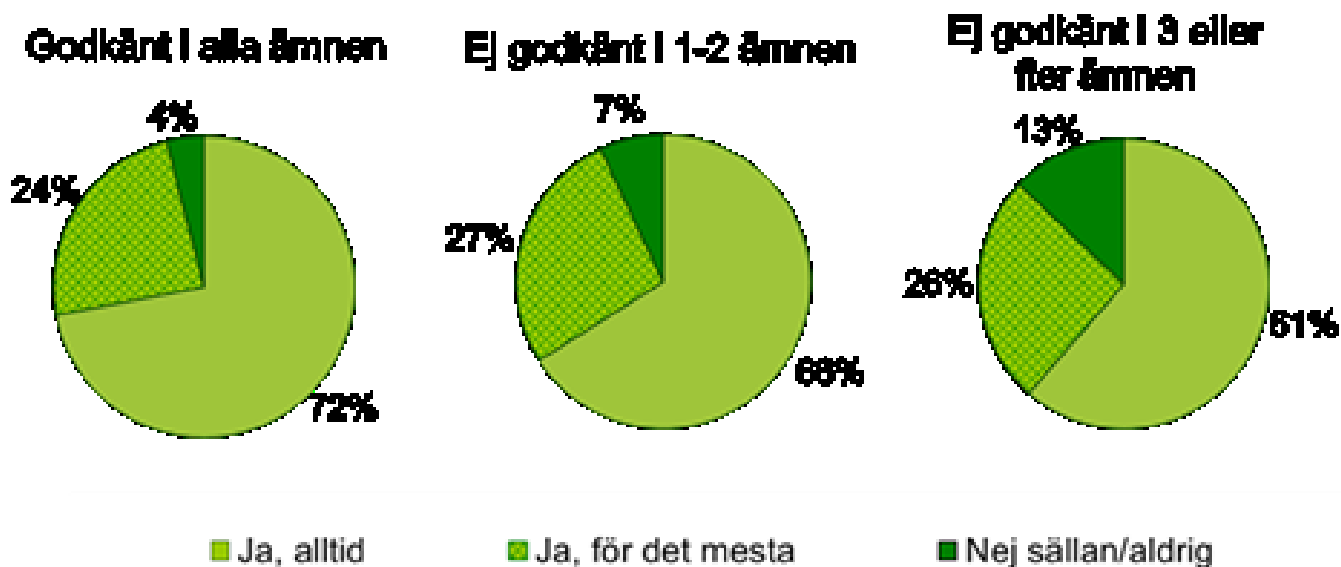
### Killar

- Någon att prata med (+)
- Tillit till förälder (+)
- Kompisar i skolan (+)
- Fysiskt/psykiskt illa behandlad av vuxen (-)
- Middag dagligen (+)
- Orolig för familjens ekonomi (-)
- Fysiskt aktiv (+)
- Möjlighet att påverka arbetssätt (+)
- Någon att prata med på skolan vid otrygg situation (+)
- Trygg ute (+)
- Skolkar (-)
- Tillit till andra (+)
- Utsatt för sexuella trakasserier i skolan (-)
- Röker dagligen (-)
- Utsatt via digitala medier (-)
- Stressad över skolarbete (-)
- Använt narkotika (-)
- Kan påverka i kommunen (+)
- Utsatt för fysiskt våld i skolan (-)
- Utsatt för mobbning i skolan (-)
- Grönsaker dagligen (+)
- Föreningsaktiv (+)
- Ej godkända betyg (-)
- Druckit alkohol (-)
- Sammanboende föräldrar (+)

Liv & hälsa ung - Psykiskt välbefinnande; Analysrapport med fokus på skydds-och riskfaktorer (2021)

# Samband tillit föräldrar – godkända betyg

**Känner du att du kan lita på någon av dina föräldrar när det verkligen gäller?**



(Tillit till föräldrar i relation till betyg. Källa: Region Örebro län – Liv och hälsa ung 2017)

# Varför är vi där vi är?



- Det har varit en **viktig och prioriterad fråga** inom sociala välfärds- och folkhälsofrågor – från både landsting och Regionförbund
- **Samverkanstradition** i folkhälsofrågor från 90-talet, avtal från 2003
- Funnits med som **fokuserad fråga** i folkhälsoarbetet
- Att vi jobbat **systematiskt och inkluderade**
- **Regionala** stödfunktioner
- Stödfunktioner i **länsdelarna**
- God samverkan - **epidemiologiska underlag**
- Att föräldraskapsstöd är en viktig del i arbete för **måluppfyllelse i skolan**

# Några utmaningar



- **Kommunernas ekonomier** – begränsat utrymme för att satsa på främjande och förebyggande arbete
- **Bemanning** – personal slutar eller får ändrade uppdrag
- **Förutsättningar för samverkan** – Olika kommuner/aktörer har olika förutsättningar
- **Tydlighet i styrning och ledning**
- **Coronapandemin** – begränsningar i olika verksamheter, t.ex. familjecentraler

# Nästa steg



- **Mandat** från kommunchefer och regiondirektör att vidareutveckla det lokala arbetet med styrning och ledning
- Ta fram en **regional strategi** för föräldraskapsstöd
- Revidera **överenskommelse** – familjecentral
- Instruktörer **ABC Tonår**
- **ABC 0-2 år**
- Stöd till föräldrar med **kognitiva svårigheter**
- Viva **språket** & Viva **tanden** – till fler
- **Förskola/skola** som arena för föräldraskapsstöd
- Kommunikation och marknadsföring (1177 Vårdguiden)
- **Litteratursammanställning, förstudie** för familjecentralsarbetet, underlag för forskningsansökan till **pilotstudie**

# Frågestund!



# Tack för att du lyssnade!

**Marie Cesares Olsson**

Region Örebro län  
Regional utveckling  
Välfärd och folkhälsa  
Utvecklingsledare

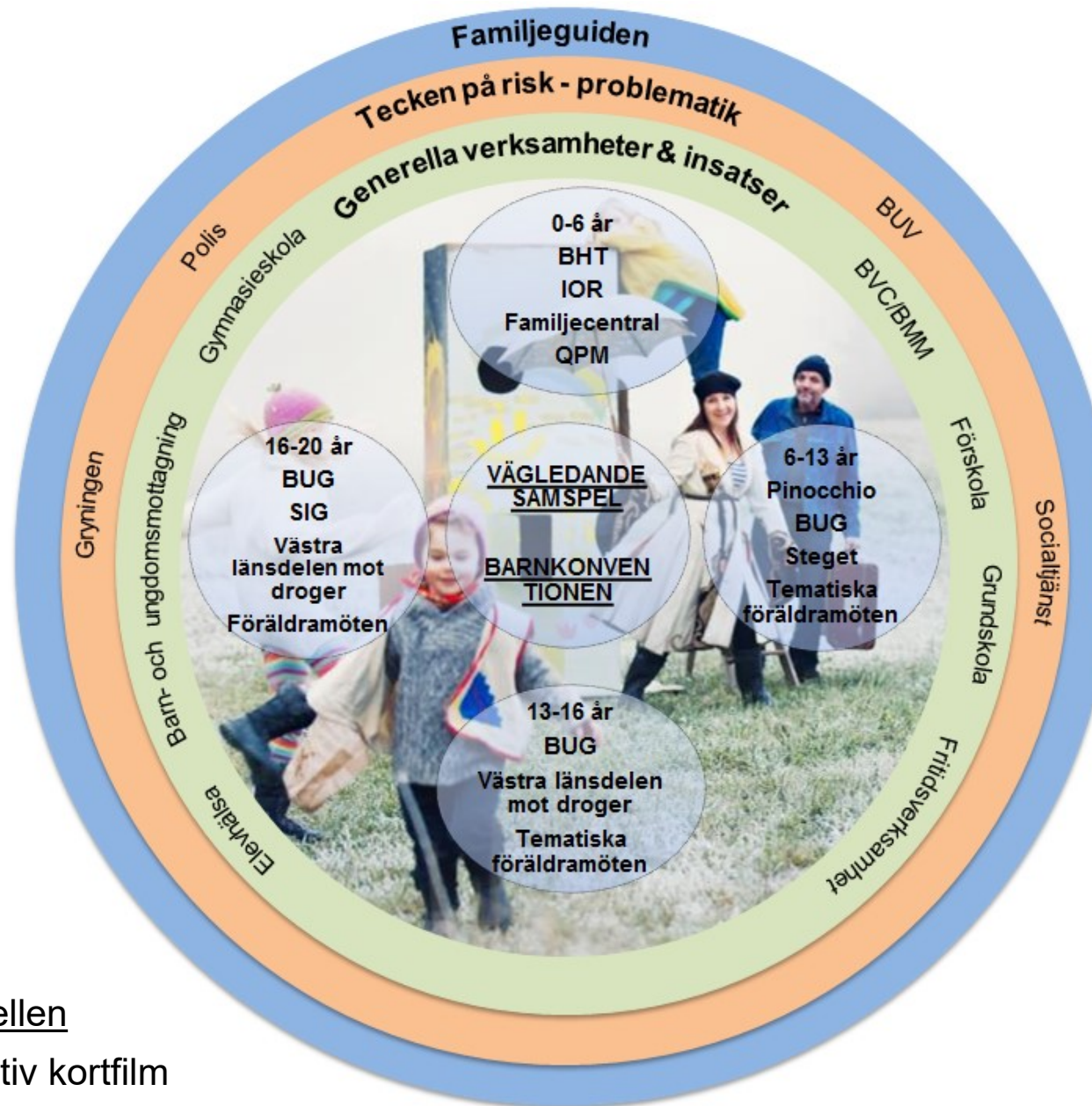


Länsstyrelsen  
Örebro län

[marie-cesares.olsson@regionorebrolan.se](mailto:marie-cesares.olsson@regionorebrolan.se)



# Samverkan för barnets bästa i Degerfors



[www.degerfors.se/degerforsmodellen](http://www.degerfors.se/degerforsmodellen)

Samverkansdokumentet, informativ kortfilm

[www.degerfors.se/familjeguiden](http://www.degerfors.se/familjeguiden)

Kontaktvägar till rätt stöd



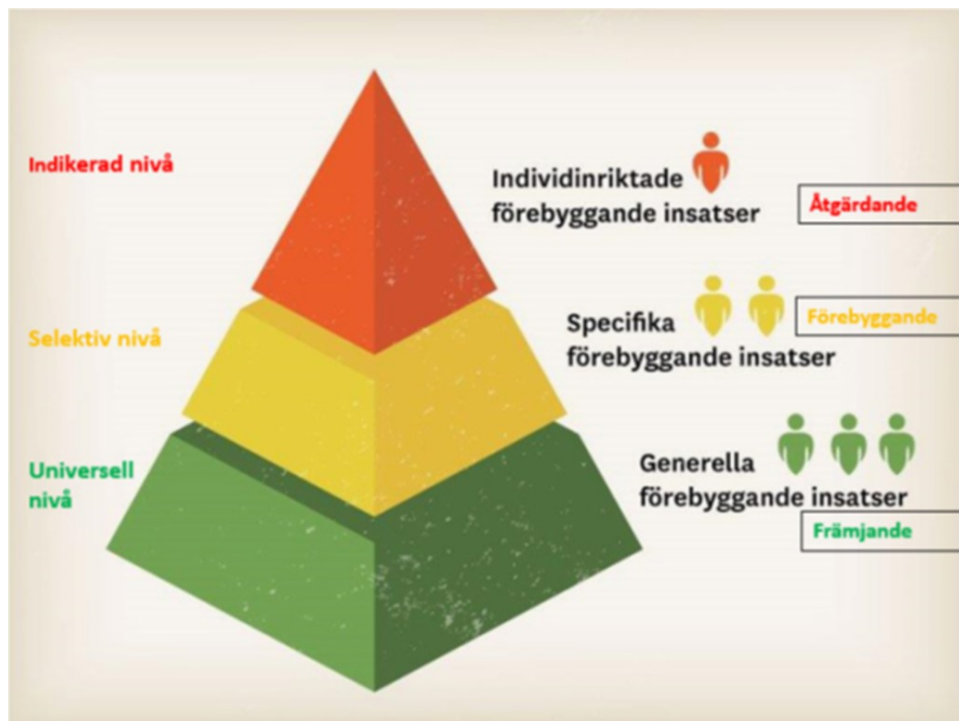
Länsstyrelsen  
Örebro län



Region Örebro län



# Insatser i norra länsdelen utifrån preventionsnivå



## Universell nivå

Mödrahälsovård  
BVC (0-6 år)  
Föräldragrupper via MHV/BVC  
Utökade hembesök (0-18 mån)  
Familjecentral (0- 6 år)  
ABC (3-12 år)

## Selektiv nivå

Familjebehandling öppen ingång  
Familjerådgivning  
Barn som anhöriga  
Barn med övervikt/fetma  
BIFF (Barn i föräldrars fokus)

## Indikerad nivå

Familjebehandling enligt beviljat beslut  
Familjesamverkansteamet