

## Det här är SiS

Rose Wiman

Statens  
institutions  
styrelse SiS

## Utsatta och samhället

- 1838 Råby räddningsinstitut
- 1905 Straffmyndig vid 15 år
- 1916 Tvångsvård av vuxna missbrukare
- 1982 Samlad lagstiftning i Socialtjänstlagen – LVM & LVU
- 1994 SiS tar över de mest kvalificerade institutionerna
- 1999 Sluten ungdomsvård ersätter fängelse för de yngsta



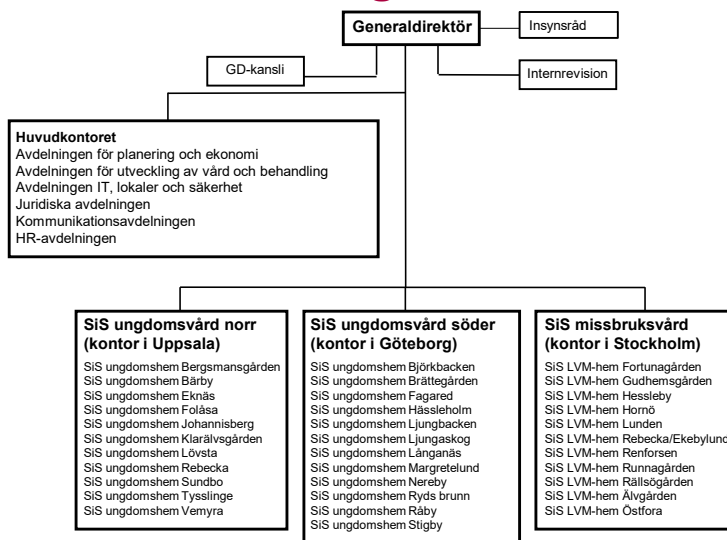
Statens  
institutions  
styrelse SiS

# SiS idag

- **LVU 1034 intagna 2018**  
**LSU 73 intagna 2018**  
**LVM 942 intagna 2018**
- **23 särskilda ungdomshem med 750 platser**
- **11 LVM-hem med 374 platser(2020)**
- **4000 tillsvidareanställda**
- **2,3 miljarder i omsättning**
- **Respekt – omtanke - tydlighet**



# SiS organisation



## Ungdomsvård inom SiS

Cirka 1.100 intagningar per år (av 30.000 i dygnsvård)

12-20 år (yngsta var 10 år under 2018)

Genomsnittlig ålder vid intagning 16 år

1/3 flickor

Genomsnittlig vistelsetid 6 månader

Akut - utredning – behandling

Tydligt differentierad verksamhet

205 ensamkommande 2018

Vårddygnskostnad 9.100 kr, avgift 6.300 kr

## Vuxna missbrukare inom SiS

Cirka 1.000 personer tas in varje år

18 - 80 år 2018

Sjunkande medelålder

1/3 kvinnor

Max vistelsetid 6 månader

75% omedelbara omhändertaganden

Endast en av fem har alkohol som primärdrog

Vårddygnskostnad 4550 kr

## LSU – sluten ungdomsvård

Ersätter i regel fängelse i åldern 15-17 år  
Hög säkerhet kombinerad med behandling  
Minst 14 dagar, högst 4 år  
Ingen villkorlig frigivning  
Strafflängd i snitt 10 månader  
I praktiken endast pojkar  
58 särskilda platser – 73 dömdes under 2018

## Särskilda befogenheter

Vård på låsbar avdelning  
Provtagning vid misstanke  
Visitation vid misstanke  
Ytlig kroppsbesiktning vid misstanke och kroppsbesiktning  
Avskiljning, max 4 timmar  
Vård i enskildhet  
Rumsvisitation  
Telefonkontroll och elektroniska kommunikationsmedel  
Brevkontroll  
Besöksförbud

## LVM- lagen om missbrukare i vissa fall

- Gäller från det att klienten fyller 18 år
- Socialnämnden utreder och ansöker
- Omedelbart omhändertagande – 13 §
- Dom enligt 4 § - Förvaltningsrätten beslutar
- Fortgående missbruk som inte kan tillgodose på annat sätt
- Syftet är att stoppa pågående missbruk och motivera till frivillig vård
- Högst 6 månader

## Etik och bemötande är viktigt

- **Vi har etiska riktlinjer**
- **SiS värdeord Respekt - Omtanke - Tydlighet ska präglade vårt bemötande**
- **Relationer ska vara professionella, privata**
- **Vi värnar om klienters och ungdomars integritet och självbestämmande**
- **Vi behöver en sund kollegialitet – inte negativ jargong eller nedsättande språkbruk**
- **Alla har ansvar för att påtala etiska övertramp**
- **Behandlingen ska vara kunskapsbaserad**

## Covid - 19

- Stab-Covid 19 första IC-möte 30 mars
- Hämtar, samordnar och vidarebefordrar viktig information från FHM och andra aktörer.
- IC-möte varje vecka
- Övergripande kontroll av skyddsprodukter
- Utfärdar rutiner och riktlinjer
- Generella beslut om besöksrestriktioner, resor, utbildningar m.m.

## Covid - 19

- Uppföljning av antalet smittade och misstänkt smittade klienter och ungdomar
- Uppföljning av antalet smittade och misstänkt smittade anställda
- Riskbedömning för varje institution med ledning av riktlinjer från Stab-Covid
- Krisplan – alternativa scheman, isolerade avdelningar, catering, bemanningsförstärkning m.m.

## Konsekvenser för klienter och ungdomar

- Besöksrestriktioner
- Begränsningar av resor och aktiviteter
- Begränsning av studiebesök inför t.ex. 27 § LVM
- Vård i enskildhet för den som är smittad eller misstänkt smittad