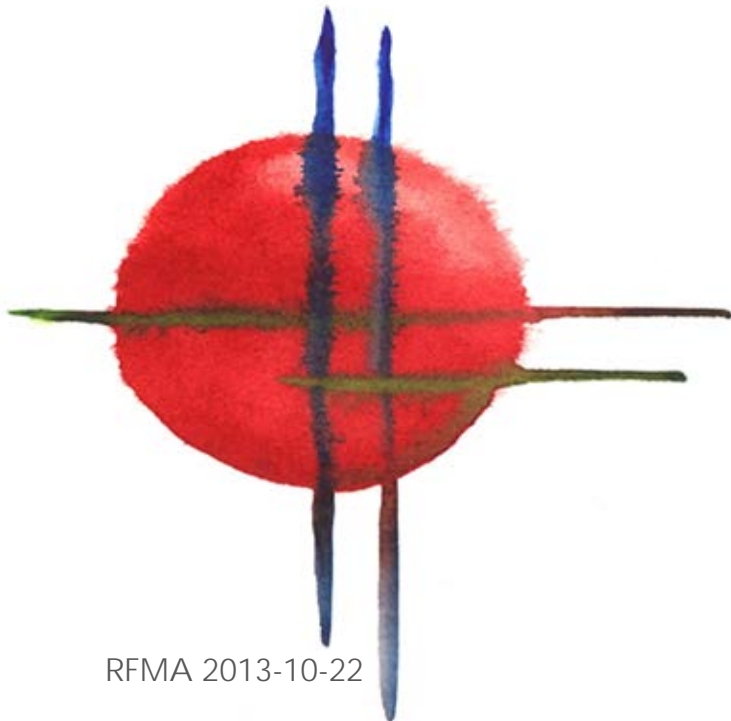




MEDICINSKA FAKULTETEN  
Lunds universitet

# Tidiga riskfaktorer för att utveckla ett återkommande aggressivt och antisocialt beteende



RFMA 2013-10-22

Märta Wallinius  
Leg. psykolog & med.dr.

# Lite olika begrepp

*Antisocialt beteende* = norm- och regelbrytande beteende,

t.ex.:

- mobbning
- ljugande
- droganvändning

*Kriminalitet* = allt beteende som bryter mot lagen

*Våld* = Allt agerande där människor skadas eller riskerar att skadas (fysiskt/psykiskt), t.ex.:

- hot
- försök att skada
- faktiskt våld

# Våld och kriminalitet i Sverige & världen

...

# Våld- en del av vår historia

*Pinker, 2011*



# Våld som samhällsproblem

WHO, 2002

## Våldsbrott



## Väpnade konflikter



- En av de vanligaste dödsorsakerna 15-44 år
  - 14 % män
  - 7 % kvinnor
- Män står för 77 % av alla mord världen över
- Ca 114 000 anmälda våldsbrott i Sverige år 2012

BRÅ, 2013

# Kriminalitet i Sverige

- Ca 1,4 miljoner anmälda brott 2012

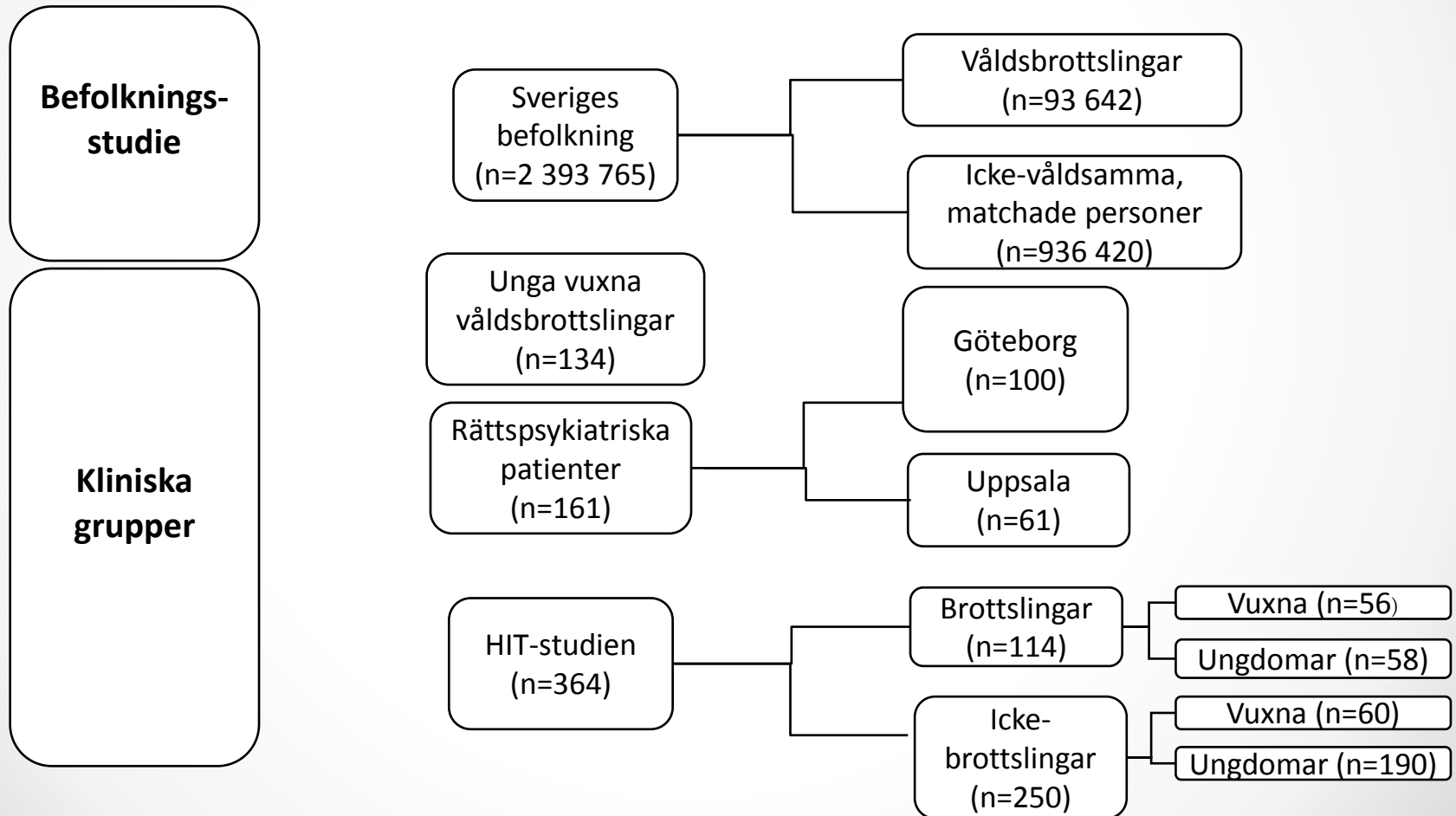


- Antal anmälda brott har ökat senaste 10 åren (inte stöld)
- Mörkertal...

# Studier

- Hur ser fördelningen av våld ut i Sveriges befolkning och olika kliniska grupper?
- Vad karaktäriserar unga vuxna vålds- och sexbrottslingar?
- Vilka riskfaktorer är bäst på att förutsäga ett återkommande aggressivt och antisocialt beteende?

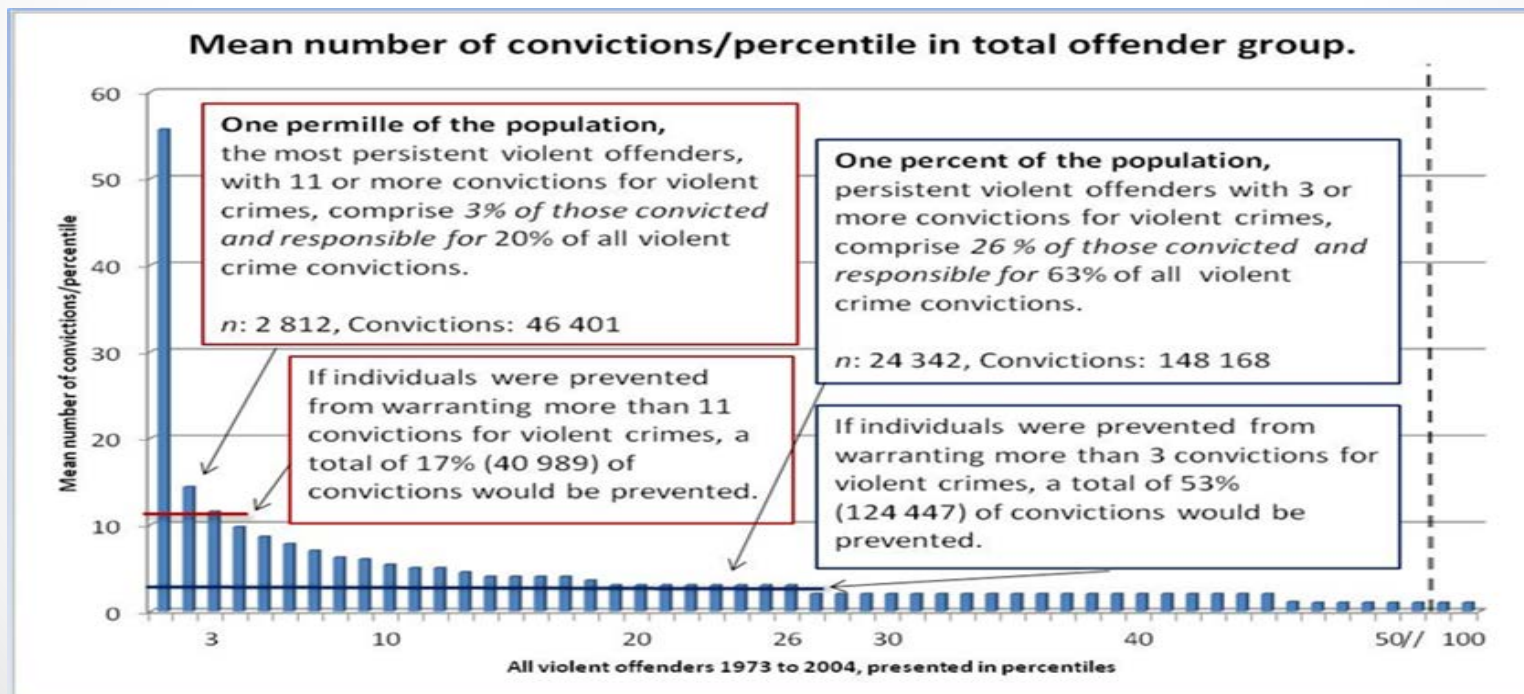
# Deltagare i studierna





# Våld i det svenska samhället

- 4 % av Sveriges befolkning döms för våldsbrott *Falk et al. 2012*
- Återfallsförbrytare står för största delen av våldsbrotten i samhället:



# Unga vuxna i Kriminalvården

*Billstedt & Hofvander 2013*

- DAABS-studien (the *Development of Aggressive Antisocial Behavior Study*)
- 18-25-åringar dömda för vålds- och/eller sexbrott ("hands-on")
- Kriminalvården Region Väst (9 anstalter)
- 270 deltagare
- Syfte
  - undersöka psykisk hälsa
  - undersöka stöd- och behandlingsbehov
- Särskilt fokus

## ***Tidigt debuterande beteendestörningar***

<http://www.kriminalvarden.se/upload/Informationsmaterial/Rapport-Tidigt-debuterande.pdf>

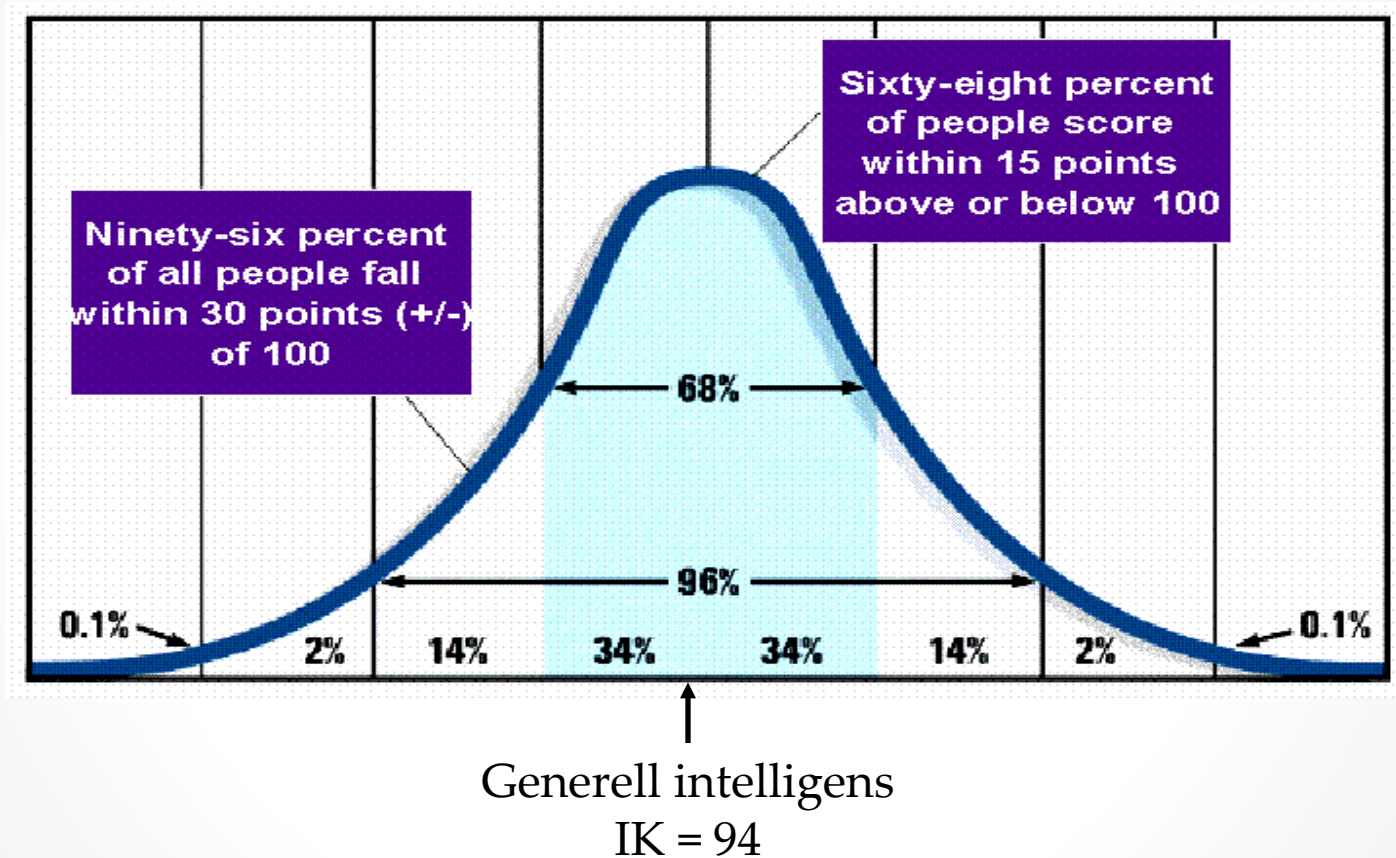
# Psykosocial bakgrund

- Medianålder 22 år
- Vanligast med misshandel/annat våld i aktuell dom (43% respektive 44%)
- Ovanligt med sexbrott, särskilt mot barn (5%)
- 2 av 5 hade föräldrar med allvarliga missbruksproblem
- 1 av 5 hade växt upp i hemmet med båda föräldrarna
- Varannan hade blivit slagen av vuxen i hemmet under uppväxten
- 2 av 5 blev institutionsplacerade innan 18 års ålder
- Nästan 9 av 10 är tidigare dömda

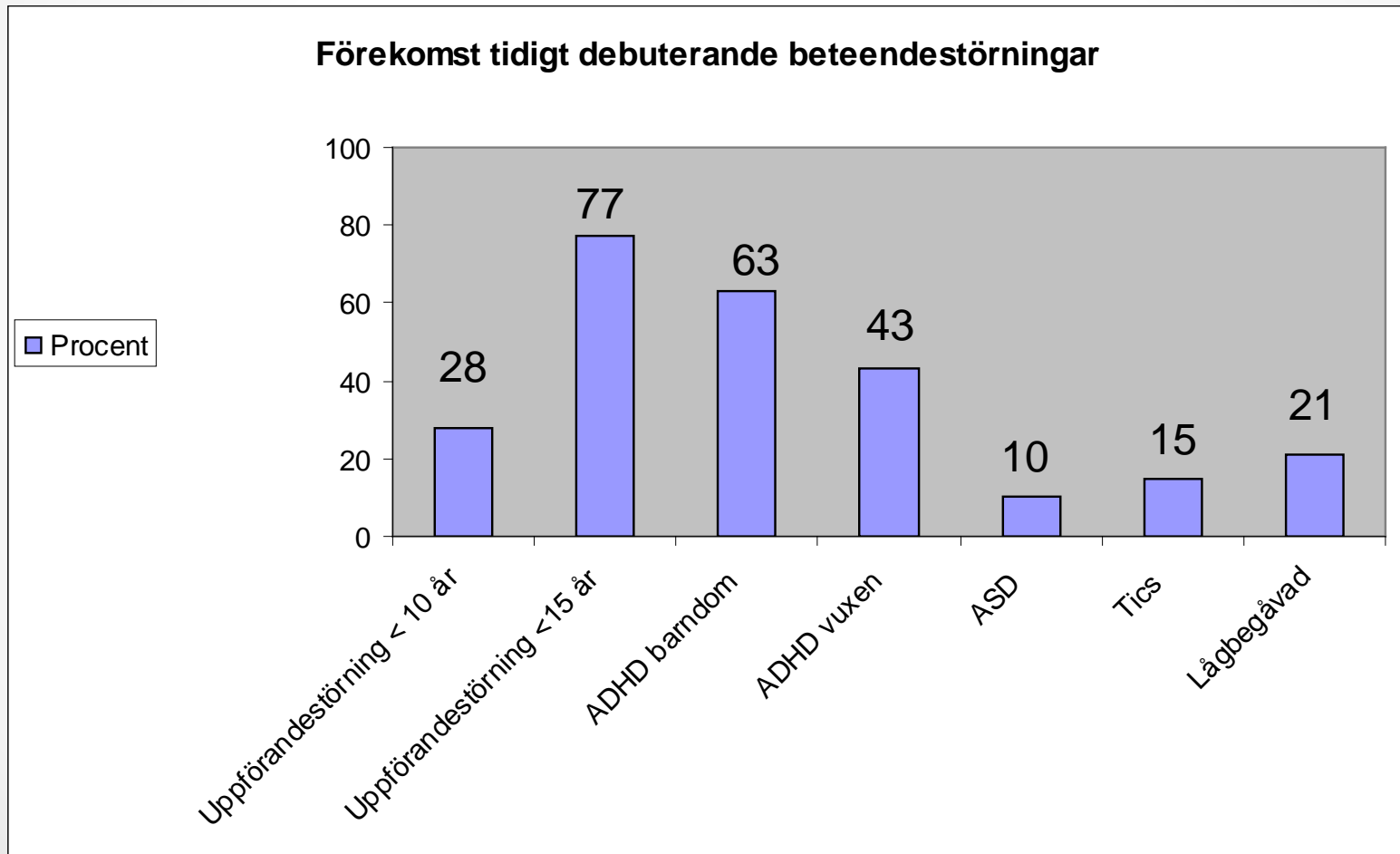
# Psykosocial bakgrund

- 3 av 4 hade gått ut grundskolan, men bara 1 av 5 gymnasiet
- 3 av 4 hade fått särskilda stödinsatser i skolan, 9 av 10 hade skolkat
- Nästan varannan hade mobbat andra, men bara 1 av 4 hade blivit mobbad själv
- 2 av 5 hade haft kontakt med BUP respektive ungdomsvård
- 15% AD/HD-diagnos sedan innan
- 1 av 4 är själv förälder
- 7 av 10 redan repetitiva våldsbrottslingar
- Nästan 9 av 10 extremt höga nivåer av aggression över livstiden

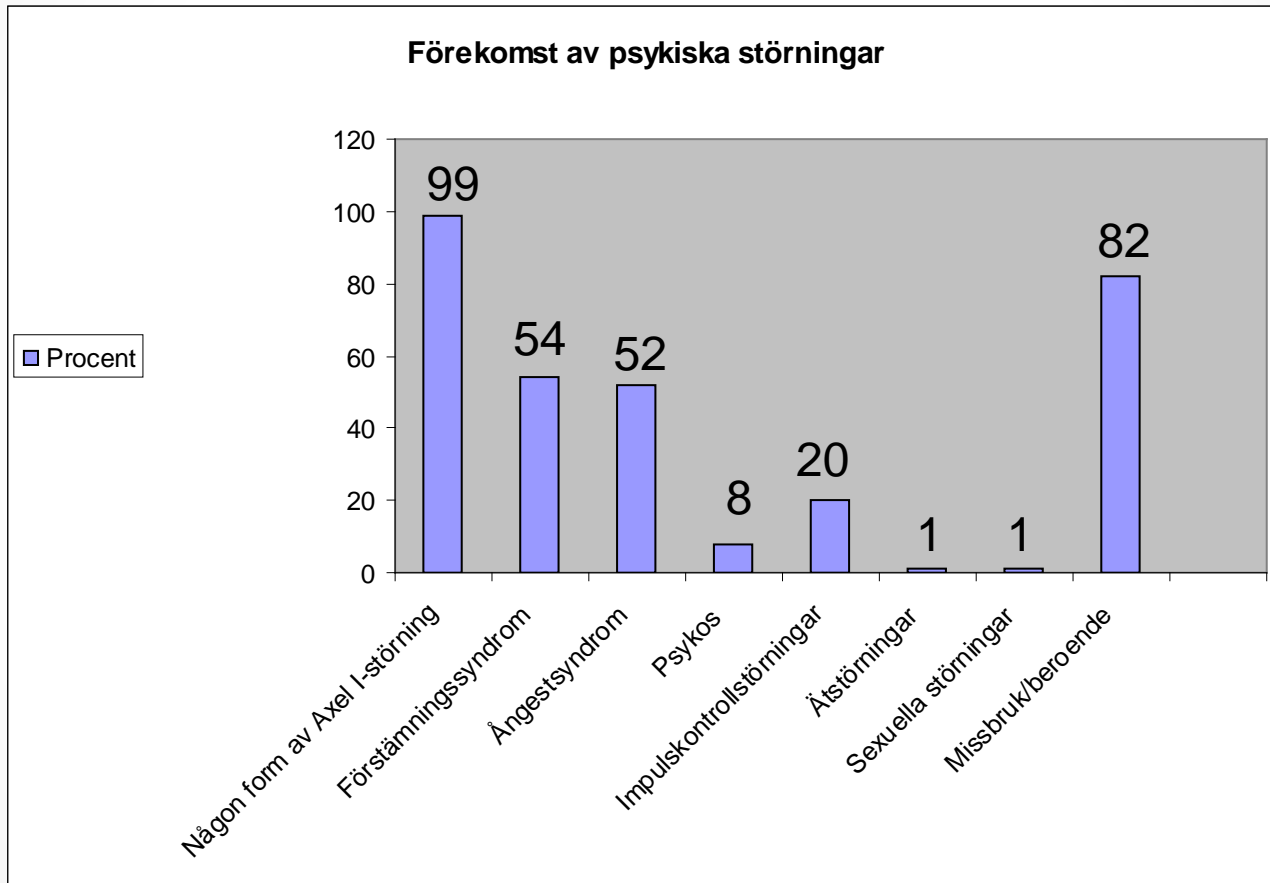
# Intelligens



# Tidigt debuterande beteendestörningar



# Psykiska störningar



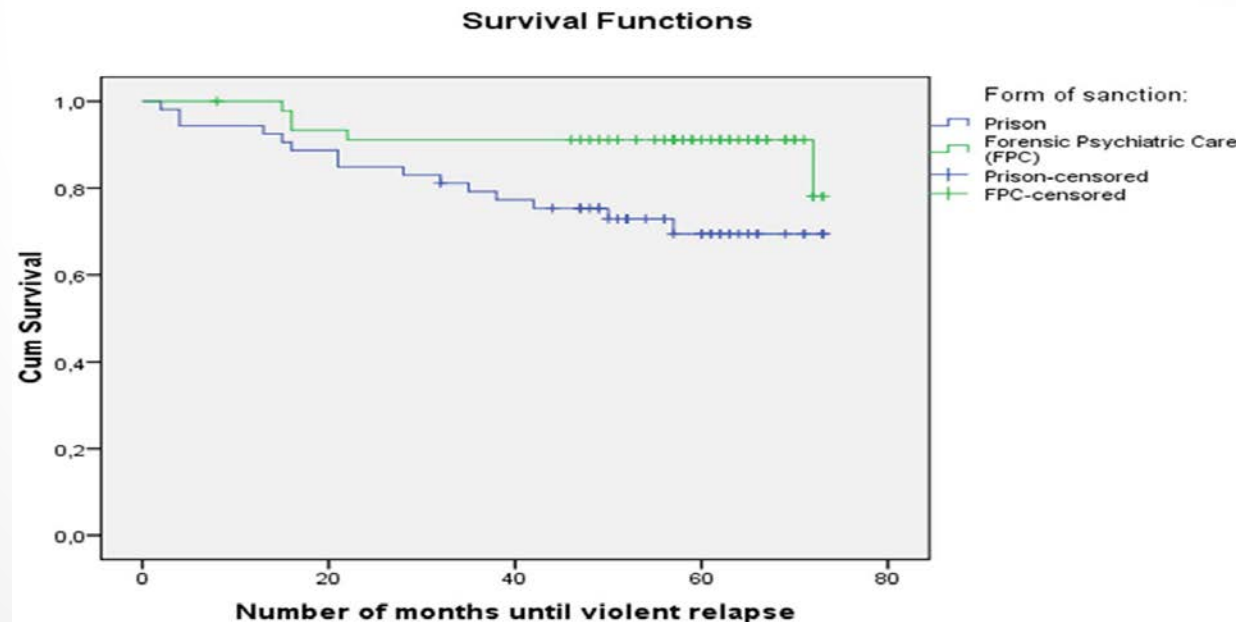
# Sammanfattning av unga vuxna inom Kriminalvården

- Unga vuxna inom Kriminalvården = tungt belastad grupp
  - social bakgrund
  - tidigare kriminalitet
  - psykisk hälsa
- Svårigheter med skolgång trots genomsnittlig intelligens
- Tidig debut av problem
- Vanligt med psykisk problematik, särskilt:
  - Missbruk & beroende
  - Antisocial personlighetsstörning
  - AD/HD
  - Förstämningssyndrom
  - Ångestsyndrom



# Våld & kriminalitet bland rättspsykiatriska undersökningspatienter

- Ca 1/5 återfaller i våldsbrott
- 1/3 av återfallen sker under påföljden
- De dömda till fängelse återfaller oftare än de dömda till vård



# Risikfaktorer för upprepat våldsbeteende

- Tidigare våld
- Narkotikabrott
- Ung ålder vid första våldsbrott
- Psykopati?
- Psykiska störningar
  - uppförandestörning
  - drog- och/eller alkoholmissbruk
  - antisocial personlighetsstörning
- Psykosocial bakgrund
  - man
  - problem i skolan
  - dåliga förutsättningar barndomen/ungdomsåren

# Vad vet vi om upprepat våldsbeteende?

- En liten grupp upprepat våldsamma (män) står för de flesta våldsbrott i samhället
- Våldsamt beteende och utagerande psykiska störningar finns ofta samtidigt hos personer
- Tidig debut i aggressivt och våldsamt beteende = viktigaste riskfaktorn
- Finns ofta ett särskilt tankesätt som skyddar ungdomen från skuld känslor

# Hur ska vi förhindra våld & kriminalitet?

- Tidiga insatser
  - barn & ungdomar
  - föräldrar
- Insatser riktade mot den mest våldsbenägna 1 % av befolkningen
- Kliniska faktorer av relevans för riskhanteringsmodeller
  - antisociala och aggressiva personlighetsdrag
  - missbruk
- Vad är det som fungerar inom rättspsykiatri?
  - stöd tidigt under utslussning/utskrivning

# Hör gärna av er vid frågor/funderingar!

Märta Wallinius

Leg. psykolog & med.dr

[Marta.Wallinius@med.lu.se](mailto:Marta.Wallinius@med.lu.se)